

形XR2 ICソケット

用語解説 A-16

共通の注意事項 A-20

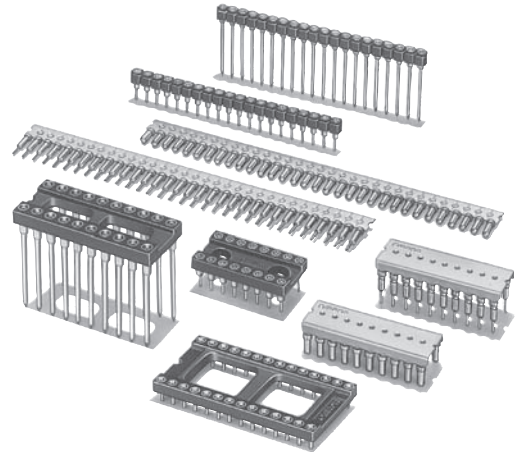
規格認証一覧 後-6

CSM_XR2_DS_J_1_2

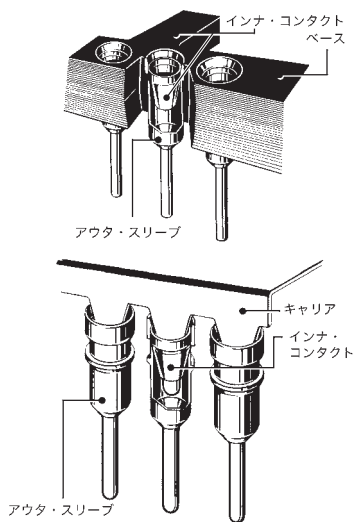
瞬断に強いなど高信頼性を実現。 高速データ処理回路に最適

- コンタクトは丸ピンタイプ、4点接触のため保持性がよく、耐振動・耐衝撃特性に優れています。
- コンタクトの挿入口が大きく挿入が容易。
- ICリードとの接触位置が高いため優れた接触性を確保。
- 耐フラックス上りに優れています。
- オープンフレーム、クローズドフレーム、1列タイプ、キャリアタイプ、ディップ端子、ラッピング端子、ソルダースリーブ端子、ロープロディップ端子と豊富な品揃え。
- 金フラッシュメッキ品もシリーズ化。用途により最適なものが選択可能。
- UL規格(ファイルNo.E103202)認定品を標準品にしています。

RoHS適合 (詳細は、後-33ページをご覧ください。)



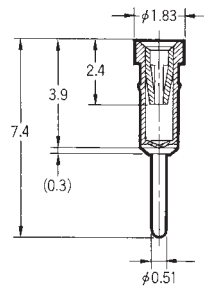
■構造図



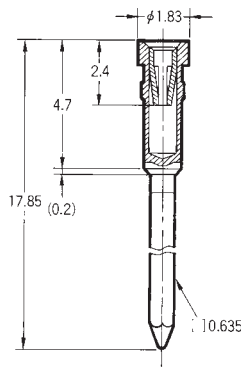
■コンタクト寸法

(単位: mm)

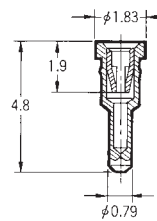
ディップ端子



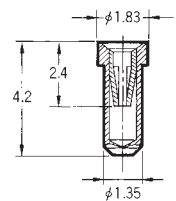
ラッピング端子



ロープロディップ端子



ソルダースリーブ端子



■用語の説明

●キャリアタイプ

基板実装後にキャリアを外すことにより端子のみの実装となる商品のことを指します。

●ソルダースリーブタイプ

基板実装高さ0.8mmのため、高さに制限のある箇所にご使用いただける商品のことを指します。

■定格／性能

項目	仕様	金メッキ品	金フラッシュメッキ品
定格電流	1A		
定格電圧	AC300V		
接触抵抗	20mΩ以下(20mV以下、100mA以下にて)		
絶縁抵抗	10 ³ MΩ以上(DC500Vにて)		
耐電圧	AC1,000V 1min(リーク電流1mA以下)		
単体挿入力*	3.92N以下		
単体抜去力*	0.64N以上		
挿抜耐久	100回(金メッキ0.75μm) 50回(金メッキ0.25μm)		20回(金フラッシュメッキ)
使用温度範囲	-55～+125℃(低温にて氷結しないこと)		

* φ0.432テストゲージにて

■材質／処理

ベース	ガラス入りPBT樹脂(UL94V-0)/黒色
キャリア	アルミニウム
インナ・コンタクト*	ベリリウム銅/ニッケル下地 金メッキ
	ベリリウム銅/ニッケル下地 金フラッシュメッキ
アウト・スリーブ*	黄銅/ニッケル下地 金フラッシュメッキ

*標準仕様以外のメッキ仕様についてはお問い合わせください。

■適用ラッピングワイヤ径

AWG30、28、26、24(単線φ0.25～φ0.51mm)

■ラッピング段数

3段

■適合ICリード寸法

●ディップ端子、ラッピング端子、ソルダースリーブ端子

	厚さ×幅の寸法(mm)	
フラットリード	0.29±0.09×0.46±0.08 *1	
ラウンドリード	φ0.53 Max.	φ0.41 Min.

●ロープロディップ端子

	厚さ×幅の寸法(mm)	
フラットリード	0.29±0.09×0.46±0.08 *2	
ラウンドリード	φ0.50 Max.	φ0.41 Min.

*1. 最大対角線寸法は0.56mmとなります。

*2. 最大対角線寸法は0.52mmとなります。

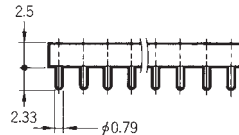
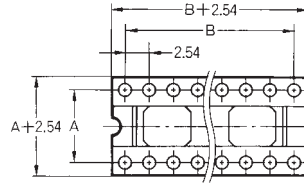
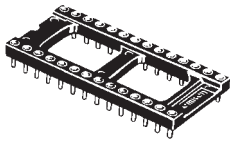
注: ICリード長3mm以上(端子が長すぎますとICが浮く可能性があります。)

形XR2A オープンフレームタイプ(ロープロディップ端子)

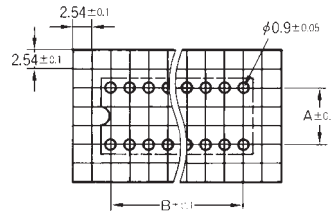
■外形寸法

(単位: mm)

- 形XR2A-□□15
 - 形XR2A-2466
 - 形XR2A-2476
 - 形XR2A-□□05
 - 形XR2A-2465
 - 形XR2A-2475
 - 形XR2A-□□25
 - 形XR2A-2468
 - 形XR2A-2478
- (ロープロディップ端子)



プリント基板加工寸法
(BOTTOM VIEW)



寸法表

寸法(mm) 極数	A	B
8	7.62	7.62
14	7.62	15.24
16	7.62	17.78
18	7.62	20.32
20	7.62	22.86
22	10.16	25.40
24 *1	15.24	27.94
24 *2	10.16	27.94
24 *3	7.62	27.94
28	15.24	33.02
32	15.24	38.10
40	15.24	48.26
42	15.24	50.80
48	15.24	58.42
64	22.86	78.74

- *1. 形XR2A-2415/形XR2A-2405/
形XR2A-2455
- *2. 形XR2A-2466/形XR2A-2465/
形XR2A-2468
- *3. 形XR2A-2476/形XR2A-2475/
形XR2A-2478

■種類

(◎印の機種は標準在庫機種です。無印(受注生産機種)の納期についてはお取引先会社にお問い合わせください。)

極数	列間ピッチ A (mm)	形状			最小梱包単位 (個)
		ディップ端子	形式 (金メッキ0.25μm)	形式 (金メッキ0.75μm)	
8	7.62	形XR2A-0815	形XR2A-0805	形XR2A-0825	60
14	7.62	形XR2A-1415	形XR2A-1405	形XR2A-1425	34
16	7.62	形XR2A-1615	形XR2A-1605	形XR2A-1625	30
18	7.62	形XR2A-1815	形XR2A-1805	形XR2A-1825	26
20	7.62	形XR2A-2015	形XR2A-2005	形XR2A-2025	24
22	10.16	形XR2A-2215	形XR2A-2205	形XR2A-2225	22
24	15.24	形XR2A-2415	形XR2A-2405	形XR2A-2425	20
24	10.16	形XR2A-2466	形XR2A-2465	形XR2A-2468	20
24	7.62	形XR2A-2476	形XR2A-2475	形XR2A-2478	20
28	15.24	◎形XR2A-2815	形XR2A-2805	形XR2A-2825	17
32	15.24	◎形XR2A-3215	形XR2A-3205	形XR2A-3225	15
40	15.24	形XR2A-4015	形XR2A-4005	形XR2A-4025	12
42	15.24	形XR2A-4215	形XR2A-4205	—	11
48	15.24	形XR2A-4815	形XR2A-4805	—	10
64	22.86	形XR2A-6415	形XR2A-6405	—	10