

形XH2

ハーフピッチコネクタ(基板対基板接続用)

用語解説 A-16

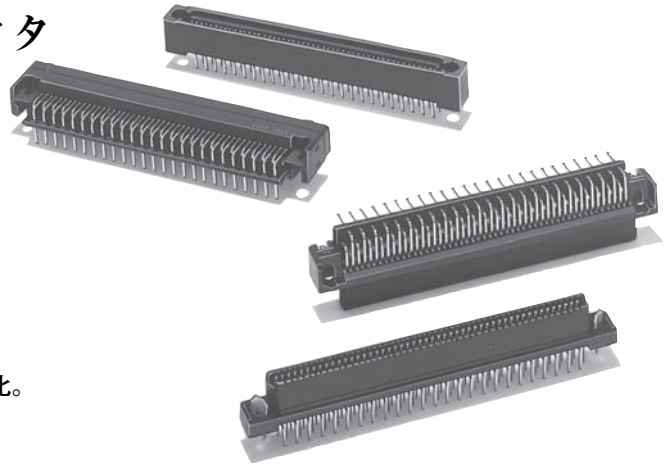
共通の注意事項 A-20

規格認証一覧 後-6

CSM_XH2_DS_J_1_2

電子機器の高密度実装化、 小型化に応える1.27mmピッチコネクタ

- コンタクトピッチ1.27mm 2列配列のため高密度実装が可能。
- 基板との接続は4列千鳥配列(1.27mm×1.905mm)。
- リーフ接触構造の採用で、コジリに強くスムーズな挿抜を実現。
- かん合長3.1mmを実現し、余裕が大幅に向上。
- 圧入部の工夫により安定した接触力を維持。
さらに金/パラジウムメッキ接点の採用により、
一段と接触信頼性が向上。
- はんだ付け時の浮き倒れ防止のため、全極止めピン付きを標準化。
- 基板へのねじ止めも可能。
- UL規格認定品(ファイルNo.E103202)。
- 形XH3/XH4ハーフピッチコネクタとはかん合できません。



RoHS適合 (詳細は、後-33ページをご覧ください。)

■定格/性能

定格電流	0.5A
定格電圧	AC 125V
接触抵抗*	30mΩ以下(20mV以下、100mA以下にて)
絶縁抵抗	10 ⁹ MΩ以上(DC500Vにて)
耐電圧	AC 650V/1min(リーク電流1mA以下)
総合挿入力	極数×0.78N以下
総合抜去力	極数×0.10N以上
挿抜耐久	400回
使用温度範囲	-55~+105℃(低温にて氷結しないこと)

* 形XH2A-□□42と形XH2B-□□41の組み合わせの場合。

■材質/処理

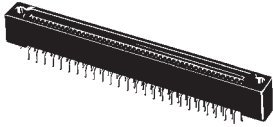
項目	分類	プラグ	ソケット
ハウジング		ガラス入りPBT樹脂(UL94V-0)/黒色	
ロケータ		ガラス入りPBT樹脂(UL94V-0)/黒色	
コンタクト	接触部	りん青銅/ニッケル下地 金/パラジウムメッキ	りん青銅/ニッケル下地 金/パラジウムメッキ
	端子部	りん青銅/ニッケル下地 錫メッキ	りん青銅/ニッケル下地 錫メッキ
止めピン		りん青銅/錫メッキ	

形XH2Aプラグ、ディップストレート端子

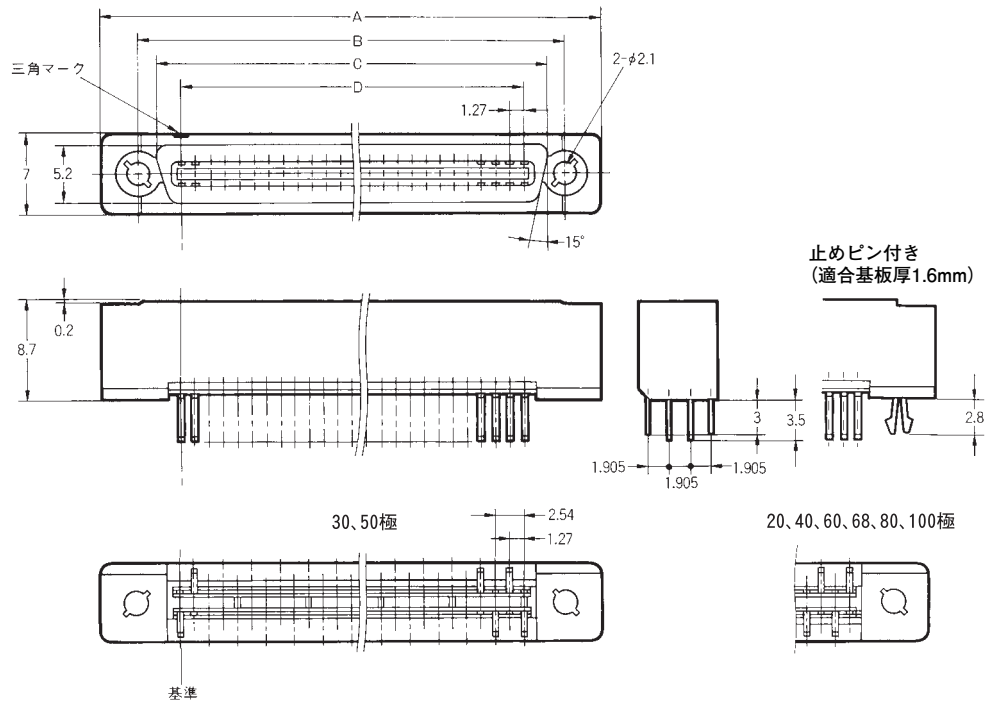
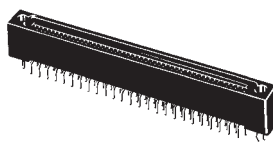
■外形寸法

(単位:mm)

形XH2A-□□41
(ディップストレート端子)



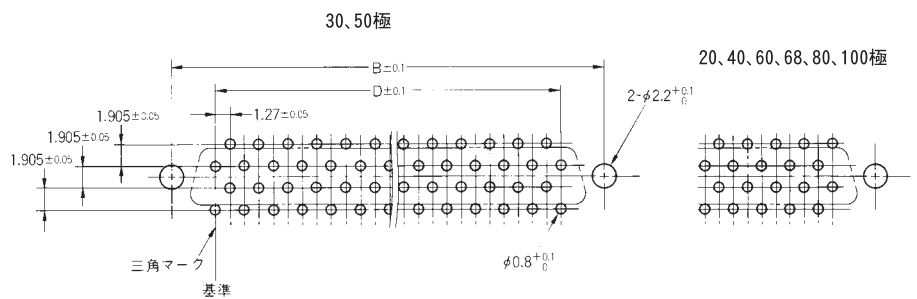
形XH2A-□□41-A
(ディップストレート端子、
止めピン付き)



寸法表

寸法(mm) 極数	A	B	C	D
20	25.4	19.05	15.8	11.43
30	31.8	25.40	22.2	17.78
40	38.1	31.75	28.5	24.13
50	44.5	38.10	34.9	30.48
60	50.8	44.45	41.2	36.83
68	55.9	49.53	46.3	41.91
80	63.5	57.15	53.9	49.53
100	76.2	69.85	66.6	62.23

プリント基板加工寸法 (BOTTOM VIEW)



■種類

(◎印の機種は標準在庫機種です。無印(受注生産機種)の納期についてはお取引先会社にお問い合わせください。)

形状	プラグ/ディップストレート端子	プラグ/ディップストレート端子、 止めピン付き*	最小梱包単位 (個)
極数			
20	形XH2A-2041	形XH2A-2041-A	100
30	◎形XH2A-3041	形XH2A-3041-A	80
40	形XH2A-4041	形XH2A-4041-A	60
50	形XH2A-5041	形XH2A-5041-A	50
60	形XH2A-6041	形XH2A-6041-A	
68	形XH2A-6841	形XH2A-6841-A	40
80	形XH2A-8041	形XH2A-8041-A	
100	形XH2A-0141	形XH2A-0141-A	30

* 止めピンの適合基板厚は1.6mmです。

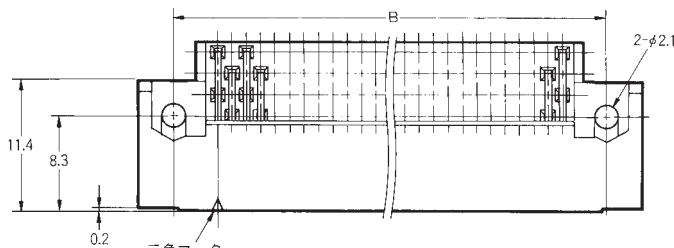
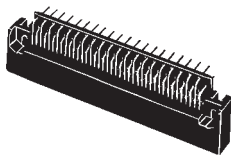
形XH2A プラグ、ディップL形端子

■外形寸法

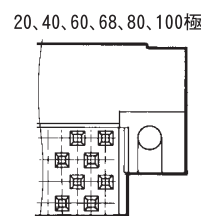
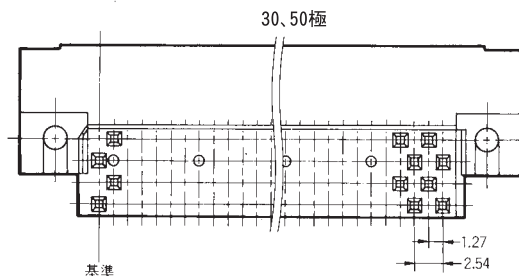
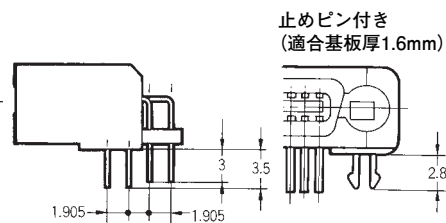
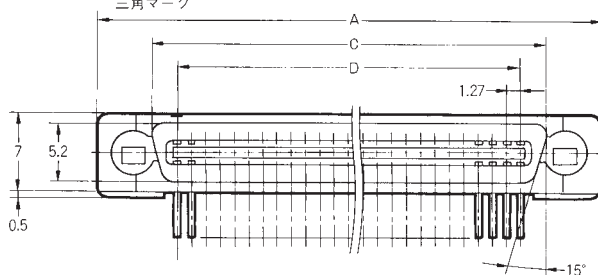
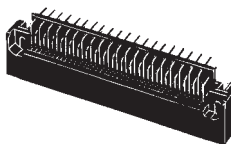
(単位:mm)

XH2A

形XH2A-□□42
(ディップL形端子)



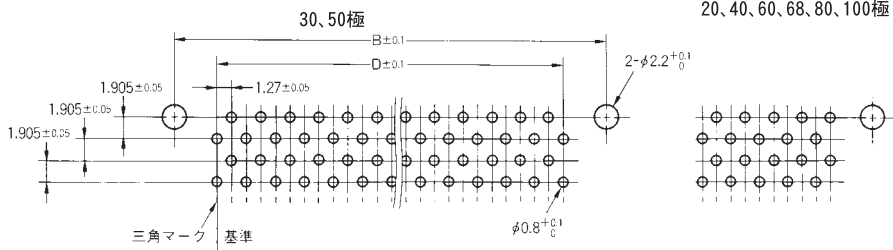
形XH2A-□□42-A
(ディップL形端子、
止めピン付)



寸法表

寸法(mm) 極数	A	B	C	D
20	25.4	19.05	15.8	11.43
30	31.8	25.40	22.2	17.78
40	38.1	31.75	28.5	24.13
50	44.5	38.10	34.9	30.48
60	50.8	44.45	41.2	36.83
68	55.9	49.53	46.3	41.91
80	63.5	57.15	53.9	49.53
100	76.2	69.85	66.6	62.23

プリント基板加工寸法 (BOTTOM VIEW)



■種類

(◎印の機種は標準在庫機種です。無印(受注生産機種)の納期についてはお取引先社にお問い合わせください。)

形状	プラグ/ディップL形端子	プラグ/ディップL形端子、 止めピン付き*	最小梱包単位 (個)
	極数		
20	形XH2A-2042	◎形XH2A-2042-A	100
30	形XH2A-3042	形XH2A-3042-A	80
40	形XH2A-4042	形XH2A-4042-A	60
50	形XH2A-5042	形XH2A-5042-A	50
60	形XH2A-6042	形XH2A-6042-A	
68	形XH2A-6842	形XH2A-6842-A	40
80	形XH2A-8042	◎形XH2A-8042-A	
100	形XH2A-0142	形XH2A-0142-A	30

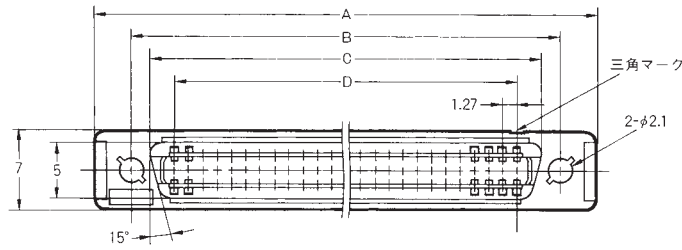
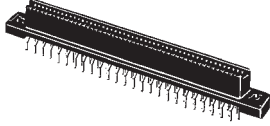
*止めピンの適合基板厚は1.6mmです。

形XH2B ソケット、ディップストレート端子

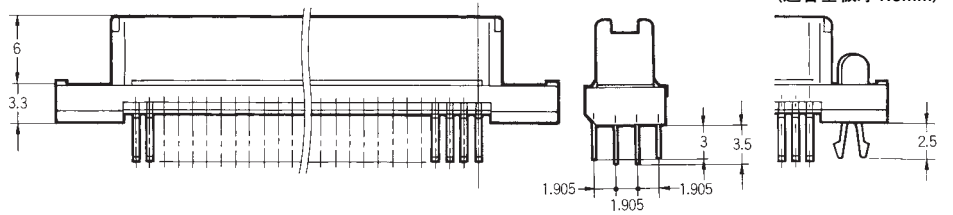
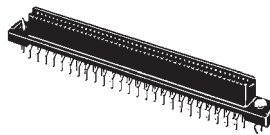
■外形寸法

(単位: mm)

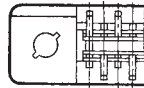
形XH2B-□□41
(ディップストレート端子)



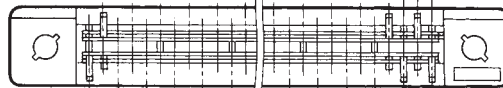
形XH2B-□□41-A
(ディップストレート端子、
止めピン付き)



20, 40, 60, 68, 80, 100極



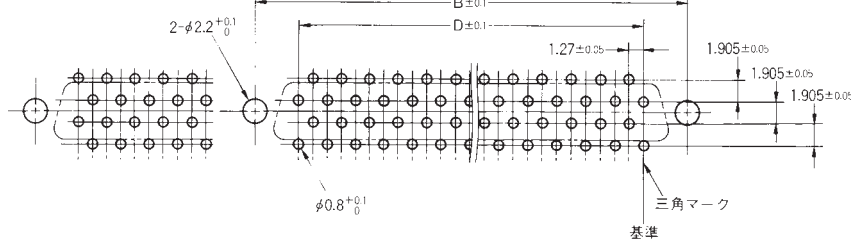
30, 50極



基準

プリント基板加工寸法
(BOTTOM VIEW)

20, 40, 60, 68, 80, 100極



基準

寸法表

寸法(mm) 極数	A	B	C	D
20	25.4	19.05	15.7	11.43
30	31.8	25.40	22.1	17.78
40	38.1	31.75	28.4	24.13
50	44.5	38.10	34.8	30.48
60	50.8	44.45	41.1	36.83
68	55.9	49.53	46.2	41.91
80	63.5	57.15	53.8	49.53
100	76.2	69.85	66.5	62.23

■種類

(◎印の機種は標準在庫機種です。無印(受注生産機種)の納期についてはお取引先会社にお問い合わせください。)

形状	ソケット/ディップストレート端子	ソケット/ディップストレート端子、 止めピン付き*	最小梱包単位 (個)
極数			
20	形XH2B-2041	形XH2B-2041-A	100
30	形XH2B-3041	形XH2B-3041-A	80
40	形XH2B-4041	形XH2B-4041-A	60
50	◎形XH2B-5041	形XH2B-5041-A	50
60	形XH2B-6041	形XH2B-6041-A	
68	形XH2B-6841	形XH2B-6841-A	40
80	形XH2B-8041	形XH2B-8041-A	
100	形XH2B-0141	形XH2B-0141-A	30

*止めピンの適合基板厚は1.6mmです。

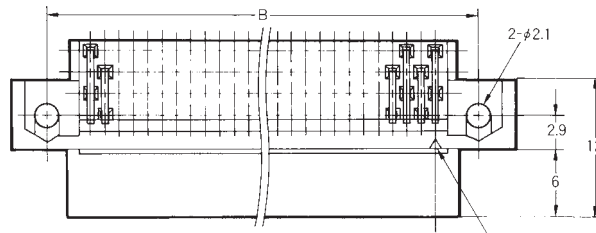
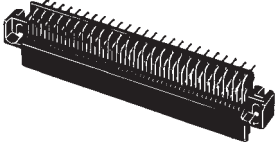
形XH2B ソケット、ディップL型端子

■外形寸法

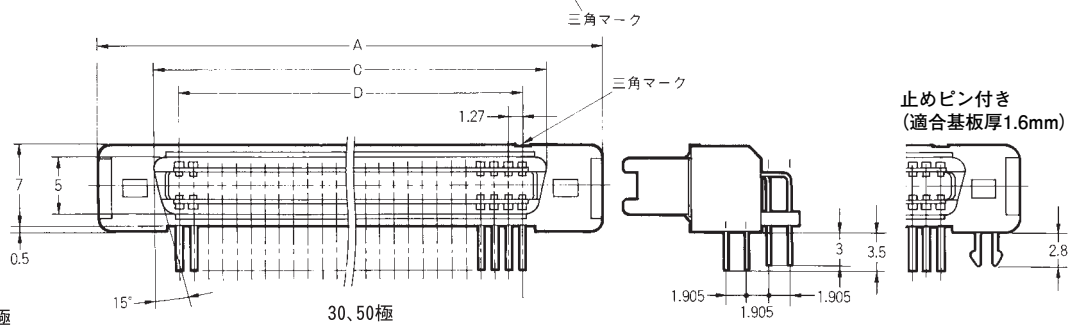
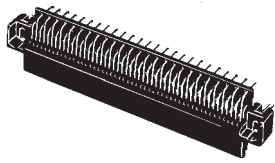
(単位:mm)

XH2B

形XH2B-□□42
(ディップL形端子)

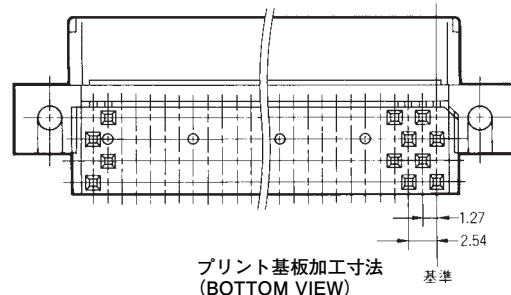
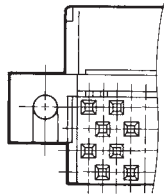


形XH2B-□□42-A
(ディップL形端子、
止めピン付き)



20、40、60、68、80、100極

30、50極

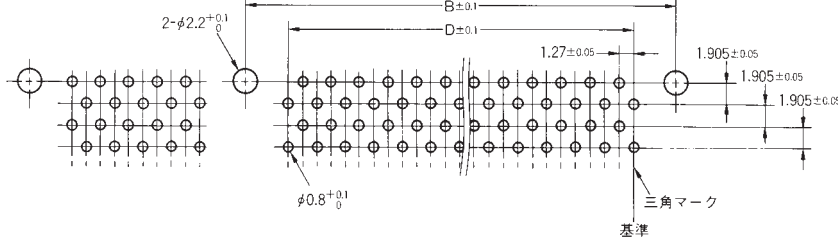


プリント基板加工寸法
(BOTTOM VIEW)

基準

20、40、60、68、80、100極

30、50極



寸法表

寸法(mm) 極数	A	B	C	D
20	25.4	19.05	15.7	11.43
30	31.8	25.40	22.1	17.78
40	38.1	31.75	28.4	24.13
50	44.5	38.10	34.8	30.48
60	50.8	44.45	41.1	36.83
68	55.9	49.53	46.2	41.91
80	63.5	57.15	53.8	49.53
100	76.2	69.85	66.5	62.23

■種類

(◎印の機種は標準在庫機種です。無印(受注生産機種)の納期についてはお取引先社にお問い合わせください。)

形状	ソケット/ディップL形端子	ソケット/ディップL形端子、 止めピン付き*	最小梱包単位 (個)
極数			
20	形XH2B-2042	形XH2B-2042-A	100
30	形XH2B-3042	形XH2B-3042-A	80
40	形XH2B-4042	形XH2B-4042-A	60
50	形XH2B-5042	形XH2B-5042-A	50
60	形XH2B-6042	◎形XH2B-6042-A	
68	形XH2B-6842	形XH2B-6842-A	40
80	形XH2B-8042	形XH2B-8042-A	
100	形XH2B-0142	形XH2B-0142-A	30

* 止めピンの適合基板厚は1.6mmです。