

形XC7

DINソケットシーケンスコネクタ

用語解説 A-16

共通の注意事項 A-20

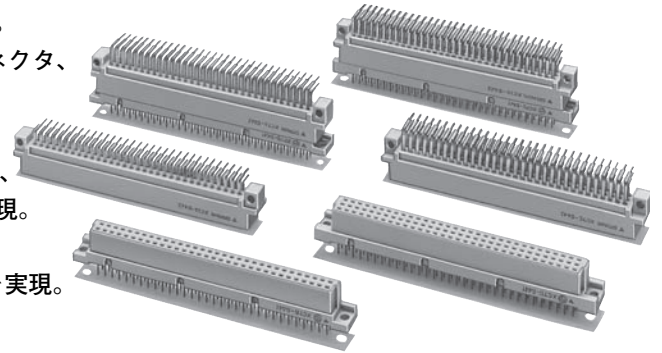
規格認証一覧 後-6

CSM_XC7_DS_J_1_2

DIN規格の標準寸法を生かしたシーケンスコネクタ

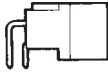
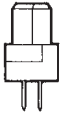

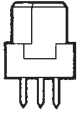
- 電源ライン先挿入、後抜去によりドータボードの活線挿抜が可能。
- 標準DINコネクタと同じ感覚で使用可能。取付寸法は標準DINコネクタ、B、Cタイプと同一。全極にシーケンス端子を用いて、かん合長4mmを実現し、余裕が大幅に向上。
- ソケット側に1mm長いシーケンス端子を用いて2段シーケンスを、さらにプラグ側にもシーケンス端子を用いて3段シーケンスを実現。
- コンタクトは両面接触構造を採用。さらに金/パラジウムメッキ接点の採用により挿抜耐久5,000回を実現。
- シーケンス端子の位置を選ぶことが可能(A-233ページ)。

注: 形XC5/6シリーズとかん合はできません。



RoHS適合 (詳細は、後-33ページをご覧ください。)

■一覧表

形式	形XC7A	形XC7B	形XC7C	形XC7D
形状	プラグ L形端子 	ソケット ストレート端子 	プラグ L形端子 	ソケット ストレート端子 
掲載ページ	A-228	A-229	A-230	A-231

■定格/性能

定格電流	2A
定格電圧	AC 300V
接触抵抗	20mΩ以下(20mV以下、100mA以下にて)
絶縁抵抗	10 ⁶ MΩ以上(DC 100Vにて)
耐電圧	AC 1,000V/1min(リーク電流1mA以下)
総合挿入力	極数×1N以下
単体抜去力	0.2N以上(t=0.56mmテストゲージにて)
挿抜耐久	5,000回
使用温度範囲	-55~+125℃(低温にて氷結しないこと)

■材質/処理

項目	分類	プラグ	ソケット
ハウジング		ガラス入りPBT樹脂(UL94V-0)/灰色	
コンタクト	接触部	黄銅/ニッケル下地 金/パラジウムメッキ	りん青銅/ニッケル下地 金/パラジウムメッキ
	端子部	黄銅/ニッケル下地 金フラッシュメッキ	りん青銅/ニッケル下地 金フラッシュメッキ

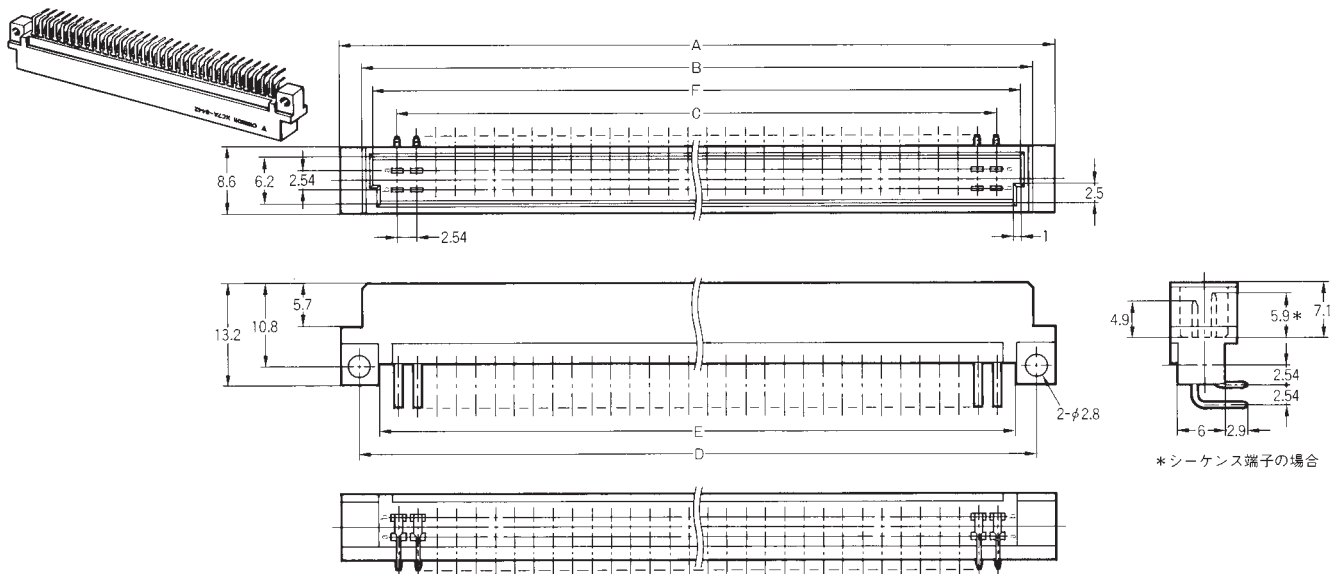
形XC7A 2列配列タイププラグ

■外形寸法

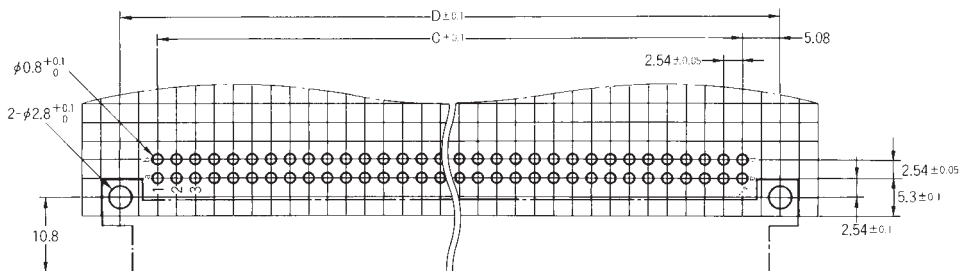
(単位:mm)

XC7A

形XC7A-□□42-□□□□
(ディップL形端子)



プリント基板加工寸法
(BOTTOM VIEW)



寸法表

寸法 (mm) 極数	A	B	C	D	E	F
64	93.8	88.0	78.74	88.9	83.9	85.2
90	126.8	121.0	111.76	121.9	117.0	118.2
100	139.5	133.7	124.46	134.6	129.7	130.9

■種類 (納期についてはお取引先会社にお問い合わせください。)

極数	形状		形式	最小梱包単位 (個)
	端子形状	シーケンス端子位置		
64	ディップ L形端子	無	形XC7A-6442	30
		全端子	形XC7A-6442-N001	
90	ディップ L形端子	無	形XC7A-9042	20
		全端子	形XC7A-9042-N001	
100	ディップ L形端子	無	形XC7A-0142	
		全端子	形XC7A-0142-N001	