

形XC5

DINコネクタ(4列128極タイプ)

用語解説 A-16

共通の注意事項 A-20

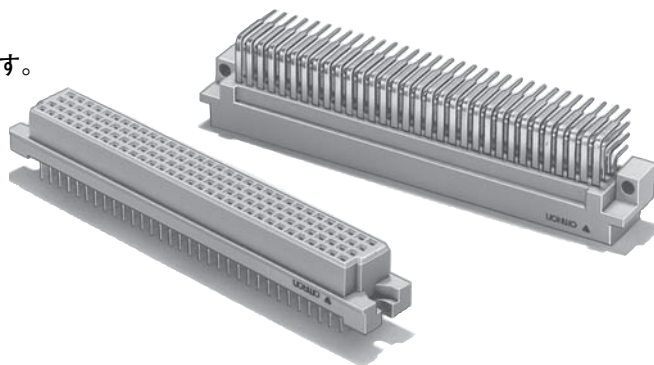
規格認証一覧 後-6

CSM_XC5_MP_DS_J_1_2

DINの思想を生かして拡大した 多極(4列128極)コネクタ

- DINコネクタの優れた点を生かしながら多極化をはかっています。
- プラグL形端子は標準DINタイプと
基板上乗せDINスタイルタイプの2種類を用意。
- 低挿入力実現と高信頼性を保持するため、
接触構造はツイン・コンタクトを採用。

RoHS適合 (詳細は、後-33ページをご覧ください。)



XC5
(4列128極)

■定格/性能

定格電流	2A
定格電圧	AC 300V
接触抵抗	30mΩ以下(20mV以下、100mA以下にて)
絶縁抵抗	10 ⁶ MΩ以上(DC100Vにて)
耐電圧	AC 1,000V/1min(リーク電流1mA以下)
総合挿入力	極数×0.59N以下
単体抜去力	0.15N以上(t=0.56mmテストゲージにて)
挿抜耐久	200回
使用温度範囲	-55~+125℃(低温にて氷結しないこと)

■材質/処理

項目	分類	プラグ	ソケット
ハウジング		ガラス入りPBT樹脂(UL94V-0)/灰色	
コンタクト	接触部	黄銅/ニッケル下地 金メッキ(0.4μm)*	りん青銅/ニッケル下地 金メッキ(0.4μm)*
	端子部	黄銅/ニッケル下地 錫メッキ(2μm)	りん青銅/ニッケル下地 錫メッキ(2μm)

* 標準仕様以外のメッキ仕様についてはお問い合わせください。

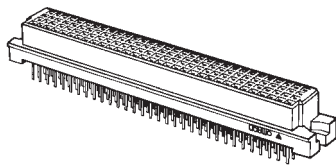
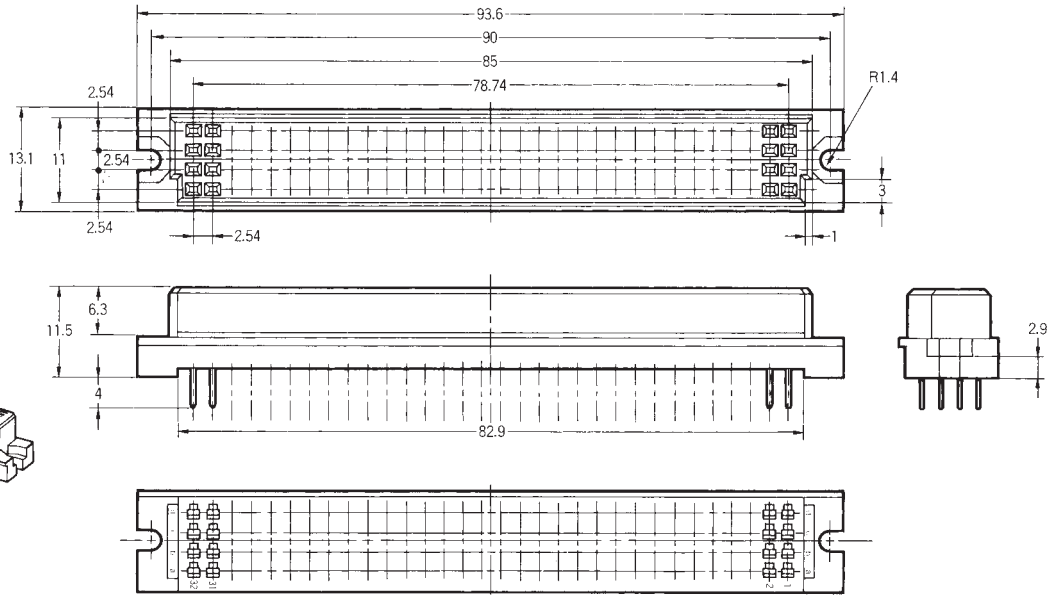
形XC5N 4列配列タイプソケット

■外形寸法

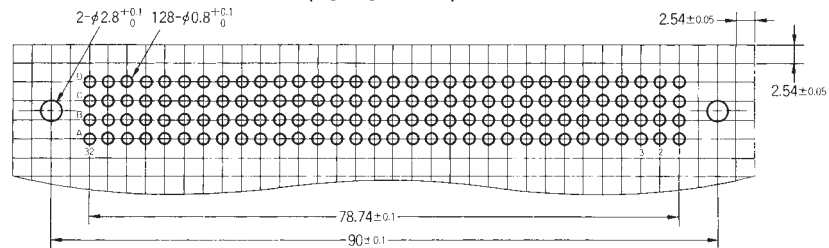
(単位:mm)

XC5N (4列128極)

形XC5N-0221
(ディップストレート端子)



プリント基板加工寸法
(BOTTOM VIEW)



■種類 (○印の機種は標準在庫機種です。)

極数	端子形状	形式	最小梱包単位(個)
128	ディップストレート端子	○形XC5N-0221	9