

形XC5

DINコネクタ(ツイン・コンタクトタイプ)

用語解説 A-16

共通の注意事項 A-20

規格認証一覧 後-6

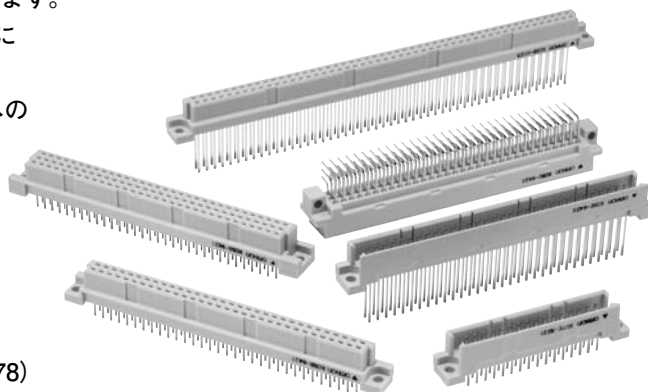
CSM_XC5_DIN_Std_DS_J_1_2

国際規格のDINコネクタのバリエーションを大幅に拡大



XC5(DIN標準)

- DINコネクタの優れた点を生かしながら極数展開をはかっています。
- 豊富なバリエーションは、産業のさまざまなアプリケーションに対応。
- ワンピースコネクタ(カードエッジ)からツーピースコネクタへの世界的なニーズにフィット。
- ツインコンタクト方式を採用し、高信頼性を保持しながら低価格を実現。
- FEM解析より結実したローインサーション・フォース(低挿入力)を実現。
- 当社形XC6シリーズとかん合可能。
- UL規格(ファイルNo.E103202)、CSA規格(ファイルNo.LR62678)認定品を標準品にしています。



RoHS適合 (詳細は、後-33ページをご覧ください。)

■定格/性能

定格電流	2A
定格電圧	AC 300V
接触抵抗	20mΩ以下(20mV以下、100mA以下にて)
絶縁抵抗	10 ⁶ MΩ以上(DC100Vにて)
耐電圧	AC 1,000V/1min(リーク電流1mA以下)
総合挿入力	極数×0.59N以下
単体抜去力	0.15N以上(t=0.56mmテストゲージにて)
挿抜耐久	200回
使用温度範囲	-55~+125℃(低温にて氷結しないこと)

■材質/処理

項目	分類	プラグ *2	ソケット
ハウジング		ガラス入りPBT樹脂(UL94V-0)/灰色	
コンタクト	接触部	黄銅/ニッケル下地 金メッキ(0.4μm) *1	りん青銅/ニッケル下地 金メッキ(0.4μm) *1
	端子部	黄銅/ニッケル下地 錫メッキ(2μm)	りん青銅/ニッケル下地 錫メッキ(2μm)

*1. 標準仕様以外のメッキ仕様についてはお問い合わせください。

*2. ラッピング端子の場合、コンタクトの材質はりん青銅です。

■適用ラッピングワイヤ径

AWG30、28、26、24 (単線φ0.25~φ0.51mm)

■ラッピング段数

3段

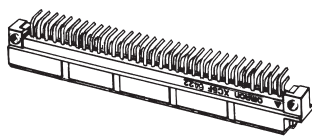
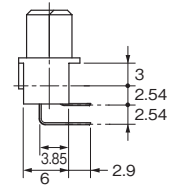
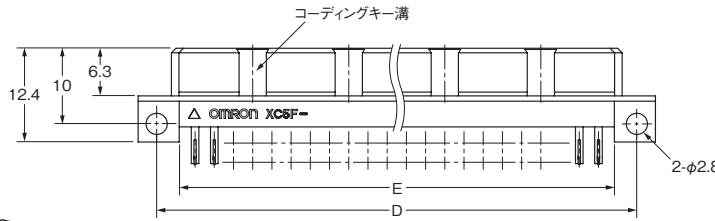
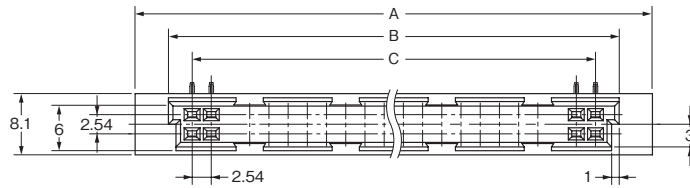
形XC5F 2列配列タイプソケット DIN-Qタイプ(リバース)

■外形寸法

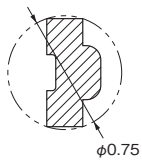
(単位:mm)

XC5F(DIN標準)

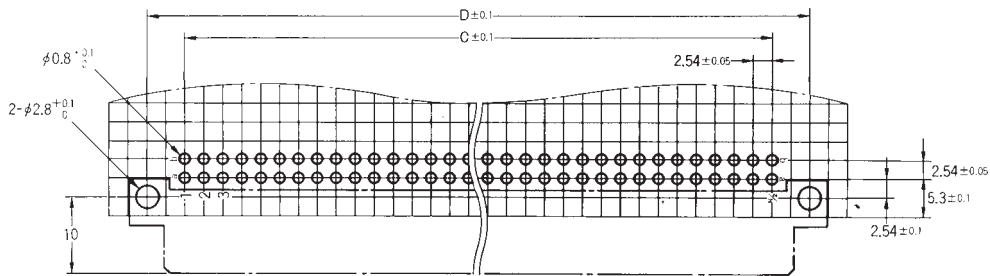
形XC5F-□□22
(ディップL形端子)



形XC5F
ディップ端子断面図



プリント基板加工寸法
(BOTTOM VIEW)



寸法表

寸法(mm) 極数	A	B	C	D	E	コーディングキー溝位置 (端子No.)
20	37.9	29.1	22.86	33.02	27.1	3, 8
32	53.2	44.4	38.10	48.26	42.3	5, 12
44	68.4	59.6	53.34	63.50	57.5	4, 9, 14, 19
50	76.0	67.2	60.96	71.12	65.2	5, 10, 16, 21
64	93.8	85.0	78.74	88.90	82.9	6, 13, 20, 27
100	139.5	130.7	124.46	134.62	128.7	10, 20, 31, 41

■種類 (◎印の機種は標準在庫機種です。)

極数	端子形状	形式	最小梱包単位(個)
20*	ディップL形端子	◎形XC5F-2022	80
32		◎形XC5F-3222	50
44*		◎形XC5F-4422	40
50*		◎形XC5F-5022	
64		◎形XC5F-6422	
100*		◎形XC5F-0122	

*印はDIN規格の思想を生かし、極数を拡大した商品です。