

# 形XC5

DINコネクタ(ファインフィット、Wピンタイプ)

用語解説 ..... A-16

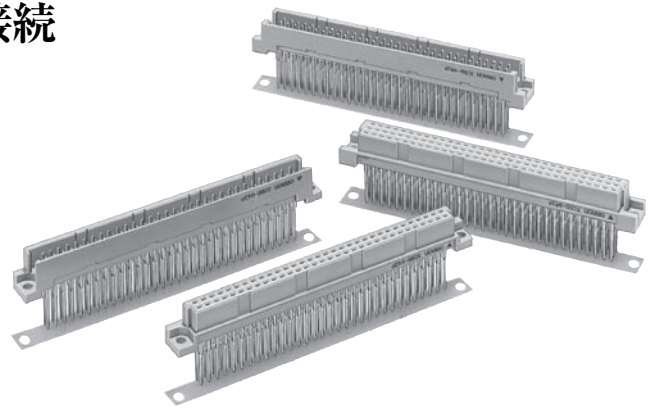
共通の注意事項 ..... A-20

規格認証一覧 ..... 後-6

CSM\_XC5\_FF\_DS\_J\_1\_2

## 国際規格のDINコネクタの無はんだ接続 (通称プレスフィット)シリーズ

- DIN規格に準拠、バックプレーンシステムの実現が容易。
- 独自のW形状により、ねじれ、たおれの少ない形状を実現し、高信頼性接続が可能。
- プリント基板スルーホールへのダメージの少ない形状。
- バックプレーン接続用コネクタとしてオムロン形XC6シリーズが使用可能。
- ソケットは高信頼性のツインコンタクト(2点接触)方式採用。
- 専用の圧入治工具を準備。



XC5 (DINファインフィット)

RoHS適合 (詳細は、後-33ページをご覧ください。)

### ■定格/性能

定格電流	2A
定格電圧	AC 300V
接触抵抗	20mΩ以下(20mV以下、100mA以下にて)
絶縁抵抗	10 <sup>6</sup> MΩ以上(DC100Vにて)
耐電圧	AC 1,000V/1min(リーク電流1mA以下)
総合挿入力	極数×0.59N以下
単体抜去力	0.15N以上(t=0.56mmテストゲージにて)
挿抜耐久	200回
使用温度範囲	-55~+125℃(低温にて氷結しないこと)

### ■材質/処理

項目	分類	プラグ	ソケット
ハウジング		ガラス入りPBT樹脂(UL94V-0)/灰色	
コンタクト	接触部	銅合金/ニッケル下地 金メッキ(0.4μm)	
	ファインフィット部	銅合金/ニッケル下地 金フラッシュメッキ	
	端子部	銅合金/ニッケル下地 金メッキ(0.15μm)*	

\*標準仕様以外のメッキ仕様についてはお問い合わせください。

### ■適用ラッピングワイヤ径

AWG30、28、26、24 (単線φ0.25~φ0.51mm)

### ■ラッピング段数

3段(端子長13mmにて)、4段(端子長17mmにて)

### ■ファインフィット部 定格/性能

定格電流	2A
接触抵抗	5mΩ以下(20mV以下、100mA以下にて)
圧入力	極数×196N以下
単体保持力	44.1N以上
単体トルク耐力	0.022N・m以上
振動	周波数10~2,000Hz、振幅1.52mmまたは147m/s <sup>2</sup> にて1μs以上の電流シャ断がないこと
衝撃	980m/s <sup>2</sup> にて1μs以上の電流シャ断がないこと

### ■ファインフィット部適合基板

- 基板厚 1.6~3.2mm
- スルーホール 仕上り径: φ1.0±0.08mm  
(ドリル径φ1.15±0.05mm)  
メッキ仕様: 銅25μm以上または下地銅25μm以上で、錫合金5μm以上
- 端子間ピッチ 誤差: ±0.03mm以内

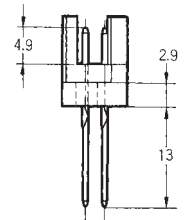
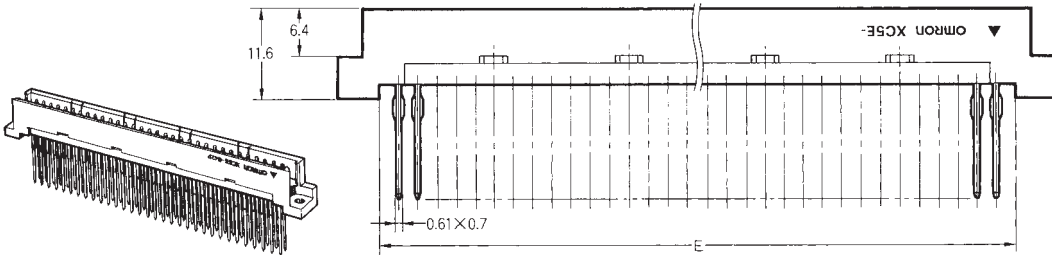
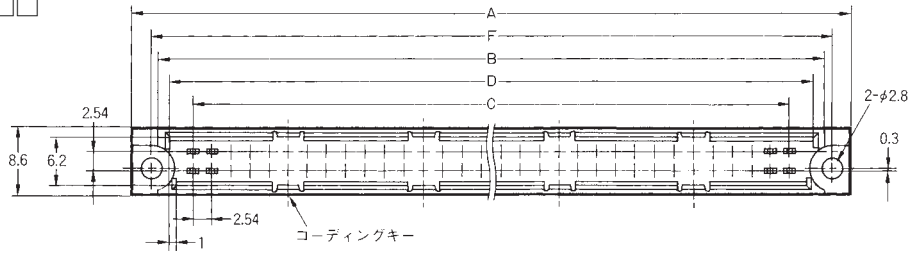
# 形XC5E 2列配列タイププラグ DIN-Qファインフィット、Wピンタイプ

■外形寸法

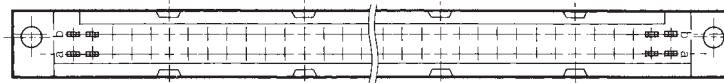
(単位:mm)

XC5E(DIN)ファインフィットプラグ

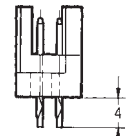
形XC5E-□□2P-11□□  
(ストレート端子)



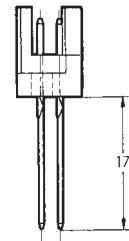
(ストレート13mmタイプ)



プリント基板加工寸法  
(BOTTOM VIEW)



(ストレート4mmタイプ)



(ストレート17mmタイプ)

寸法表

寸法 (mm) 極数	A	B	C	D	E	F	コーディングキー位置 (端子No.)
32	54.2	47.4	38.10	44.6	43.3	49.36	5, 12
64	94.8	88.0	78.74	85.2	83.9	90.00	6, 13, 20, 27
100	140.5	133.7	124.46	130.9	129.7	135.72	10, 20, 31, 41

■種類 (納期についてはお取引先会社にお問い合わせください。)

形状	端子形状			最小梱包単位 (個) *
	ストレート4mm	ストレート13mm	ストレート17mm	
32	形XC5E-322P-1140	形XC5E-322P-1131	形XC5E-322P-1132	50
64	形XC5E-642P-1140	形XC5E-642P-1131	形XC5E-642P-1132	30
100	形XC5E-012P-1140	—	—	20

\*最小梱包単位は全形式共通です。