

形XC5

DINコネクタ(ファインフィット、Wピンタイプ)

用語解説 A-16

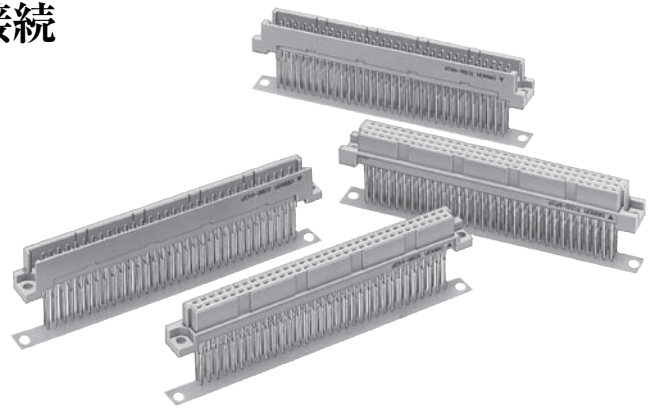
共通の注意事項 A-20

規格認証一覧 後-6

CSM_XC5_FF_DS_J_1_2

国際規格のDINコネクタの無はんだ接続 (通称プレスフィット)シリーズ

- DIN規格に準拠、バックプレーンシステムの実現が容易。
- 独自のW形状により、ねじれ、たおれの少ない形状を実現し、高信頼性接続が可能。
- プリント基板スルーホールへのダメージの少ない形状。
- バックプレーン接続用コネクタとしてオムロン形XC6シリーズが使用可能。
- ソケットは高信頼性のツインコンタクト(2点接触)方式採用。
- 専用の圧入治工具を準備。



XC5 (DINファインフィット)

RoHS適合 (詳細は、後-33ページをご覧ください。)

■定格/性能

定格電流	2A
定格電圧	AC 300V
接触抵抗	20mΩ以下(20mV以下、100mA以下にて)
絶縁抵抗	10 ⁶ MΩ以上(DC100Vにて)
耐電圧	AC 1,000V/1min(リーク電流1mA以下)
総合挿入力	極数×0.59N以下
単体抜去力	0.15N以上(t=0.56mmテストゲージにて)
挿抜耐久	200回
使用温度範囲	-55~+125℃(低温にて氷結しないこと)

■材質/処理

項目	分類	プラグ	ソケット
ハウジング		ガラス入りPBT樹脂(UL94V-0)/灰色	
コンタクト	接触部	銅合金/ニッケル下地 金メッキ(0.4μm)	
	ファインフィット部	銅合金/ニッケル下地 金フラッシュメッキ	
	端子部	銅合金/ニッケル下地 金メッキ(0.15μm)*	

*標準仕様以外のメッキ仕様についてはお問い合わせください。

■適用ラッピングワイヤ径

AWG30、28、26、24 (単線φ0.25~φ0.51mm)

■ラッピング段数

3段(端子長13mmにて)、4段(端子長17mmにて)

■ファインフィット部 定格/性能

定格電流	2A
接触抵抗	5mΩ以下(20mV以下、100mA以下にて)
圧入力	極数×196N以下
単体保持力	44.1N以上
単体トルク耐力	0.022N・m以上
振動	周波数10~2,000Hz、振幅1.52mmまたは147m/s ² にて1μs以上の電流シャ断がないこと
衝撃	980m/s ² にて1μs以上の電流シャ断がないこと

■ファインフィット部適合基板

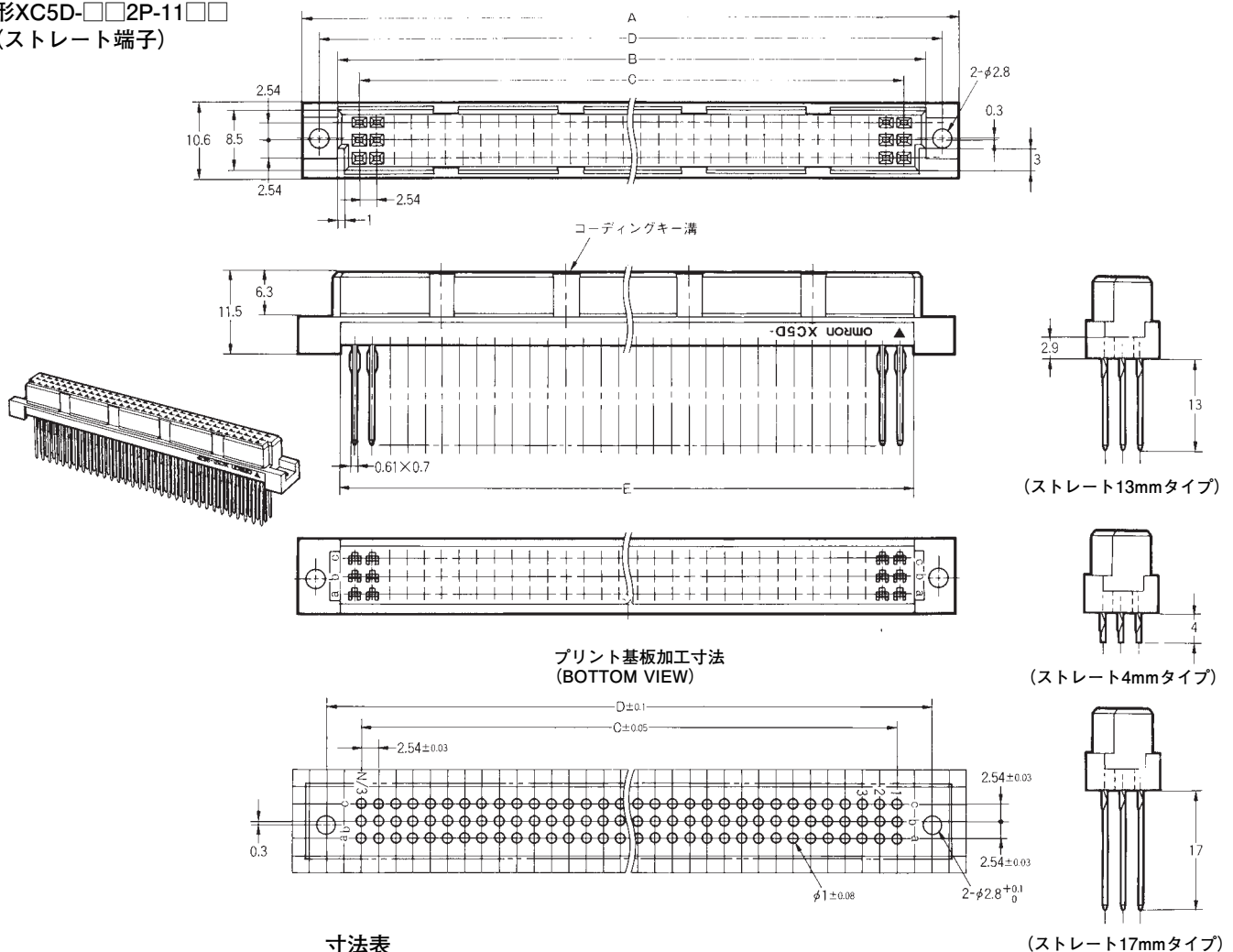
- 基板厚 1.6~3.2mm
- スルーホール 仕上り径: φ1.0±0.08mm
(ドリル径φ1.15±0.05mm)
メッキ仕様: 銅25μm以上または下地銅25μm以上で、錫合金5μm以上
- 端子間ピッチ 誤差: ±0.03mm以内

形XC5D 3列配列タイプソケット DIN-Cファインフィット、Wピンタイプ

■外形寸法

(単位:mm)

形XC5D-□□2P-11□□
(ストレート端子)



寸法表

寸法(mm) 極数	A	B	C	D	E	コーディングキー溝位置 (端子No.)
48	54.2	44.4	38.10	49.36	42.3	5、12
64	94.8	85.0	78.74	90.00	82.9	6、13、20、27
96	94.8	85.0	78.74	90.00	82.9	6、13、20、27

注. 64極タイプは中央列 (図中:b) がありません。

■種類 (○印の機種は標準在庫機種です。無印(受注生産機種)の納期についてはお取引先社にお問い合わせください。)

形状 端子形状 極数	形状			最小梱包単位 (個) *
	ストレート4mm	ストレート13mm	ストレート17mm	
48	形XC5D-482P-1140	形XC5D-482P-1131	形XC5D-482P-1132	50
64 (中ヌキ)	形XC5D-642P-1140	形XC5D-642P-1131	形XC5D-642P-1132	30
96	形XC5D-962P-1140	◎形XC5D-962P-1131	形XC5D-962P-1132	

*最小梱包単位は全形式共通です。

XC5D(DINファインフィット)