

形XC5

DINスタイルコネクタ(ツイン・コンタクトタイプ)

用語解説 A-16

共通の注意事項 A-20

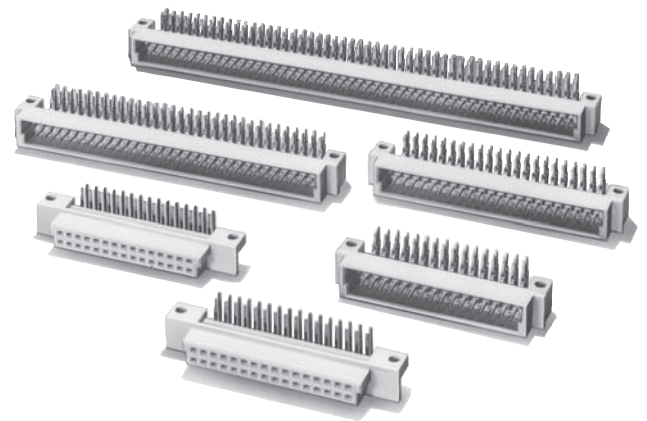
規格認証一覧 後-6

CSM_XC5_DIN_Sty_DS_J_1_2

DINの思想を生かして拡大した DINスタイルコネクタシリーズ

- DIN規格コネクタとのかん合が可能。
- 基板上乗せスタイルとなっているため、自動はんだ実装に最適。
- DINスタイル1はDINと同じ取付寸法を採用。
- DINスタイル2はさらに取付寸法を広げ、余裕ある取付けを実現。
- UL規格(ファイルNo.E103202)、CSA規格(ファイルNo.LR62678)認定品を標準品にしています。(形XC5Kは除く)

RoHS適合 (詳細は、後-33ページをご覧ください。)



XC5(DINスタイル)

■定格/性能

定格電流	2A
定格電圧	AC 300V
接触抵抗	20mΩ以下(20mV以下、100mA以下にて)*
絶縁抵抗	10 ⁶ MΩ以上(DC100Vにて)
耐電圧	AC 1,000V/1min(リーク電流1mA以下)
総合挿入力	極数×0.59N以下
単体抜去力	0.15N以上(t=0.56mmテストゲージにて)
挿抜耐久	50回
使用温度範囲	-55~+125℃(低温にて氷結しないこと)

*形XC5Kは30mΩ以下(20mV以下、100mA以下にて)となります。

■材質/処理

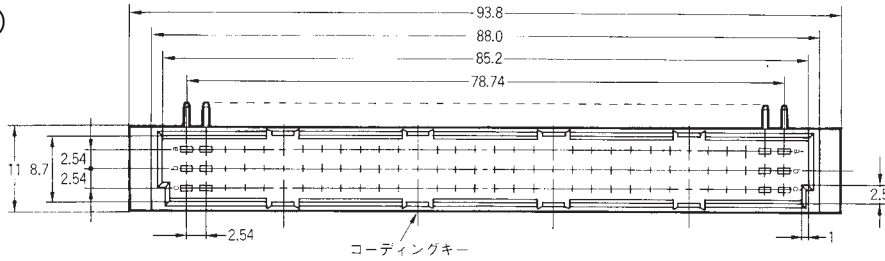
項目	分類	プラグ	ソケット
ハウジング		ガラス入りPBT樹脂(UL94V-0)/灰色	
コンタクト	接触部	黄銅/ニッケル下地 金メッキ(0.15μm)	りん青銅/ニッケル下地 金メッキ(0.15μm)
	端子部	黄銅/ニッケル下地 錫メッキ(2μm)	りん青銅/ニッケル下地 錫メッキ(2μm)

形XC5C 3列配列タイププラグ DINスタイル1

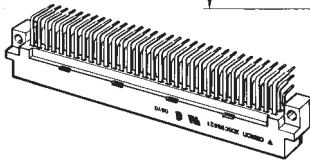
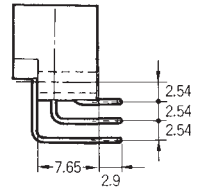
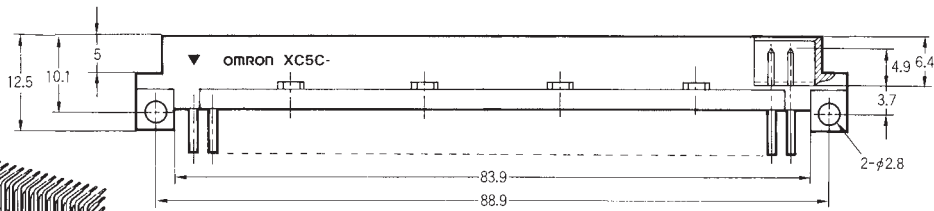
■外形寸法

(単位: mm)

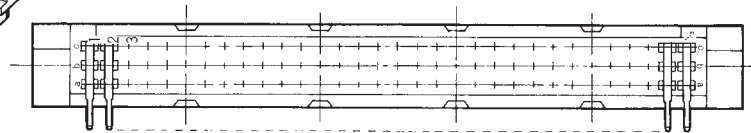
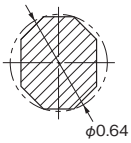
形XC5C-□□82-1
(ディップL形端子)



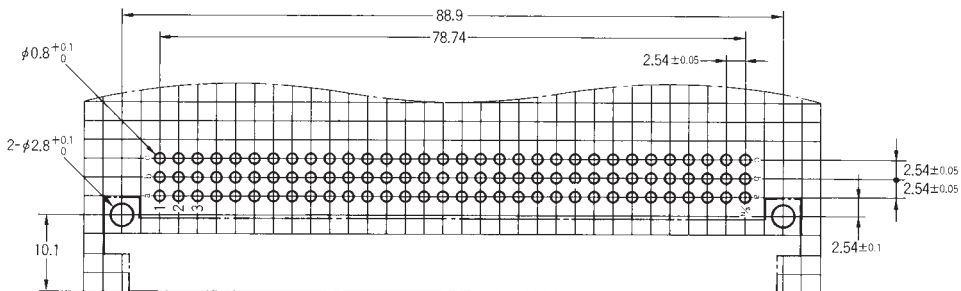
コーディングキー



形XC5C
ディップ端子断面図



プリント基板加工寸法
(BOTTOM VIEW)



注. 64極タイプは中央列(図中:b)がありません。
商品には端子No.の印字はありません。

■種類 (◎印の機種は標準在庫機種です。無印(受注生産機種)の納期についてはお取引先社にお問い合わせください。)

極数	端子形状	形式	最小梱包単位 (個)
64 (中ヌキ)	ディップL形端子	形XC5C-6482-1	30
96		◎形XC5C-9682-1	

XC5C(DINスタイル)