

形XC5

DINスタイルコネクタ(ツイン・コンタクトタイプ)

用語解説 A-16

共通の注意事項 A-20

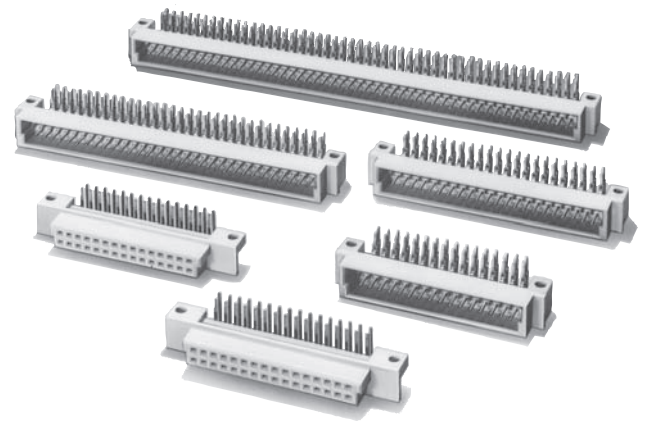
規格認証一覧 後-6

CSM_XC5_DIN_Sty_DS_J_1_2

DINの思想を生かして拡大した DINスタイルコネクタシリーズ

- DIN規格コネクタとのかん合が可能。
- 基板上乗せスタイルとなっているため、自動はんだ実装に最適。
- DINスタイル1はDINと同じ取付寸法を採用。
- DINスタイル2はさらに取付寸法を広げ、余裕ある取付けを実現。
- UL規格(ファイルNo.E103202)、CSA規格(ファイルNo.LR62678)認定品を標準品にしています。(形XC5Kは除く)

RoHS適合 (詳細は、後-33ページをご覧ください。)



XC5(DINスタイル)

■定格/性能

定格電流	2A
定格電圧	AC 300V
接触抵抗	20mΩ以下(20mV以下、100mA以下にて)*
絶縁抵抗	10 ⁶ MΩ以上(DC100Vにて)
耐電圧	AC 1,000V/1min(リーク電流1mA以下)
総合挿入力	極数×0.59N以下
単体抜去力	0.15N以上(t=0.56mmテストゲージにて)
挿抜耐久	50回
使用温度範囲	-55~+125℃(低温にて氷結しないこと)

*形XC5Kは30mΩ以下(20mV以下、100mA以下にて)となります。

■材質/処理

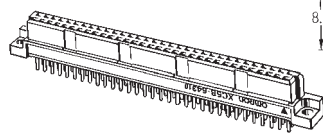
項目	分類	プラグ	ソケット
ハウジング		ガラス入りPBT樹脂(UL94V-0)/灰色	
コンタクト	接触部	黄銅/ニッケル下地 金メッキ(0.15μm)	りん青銅/ニッケル下地 金メッキ(0.15μm)
	端子部	黄銅/ニッケル下地 錫メッキ(2μm)	りん青銅/ニッケル下地 錫メッキ(2μm)

形XC5B 2列配列タイプソケット DINスタイル対応品

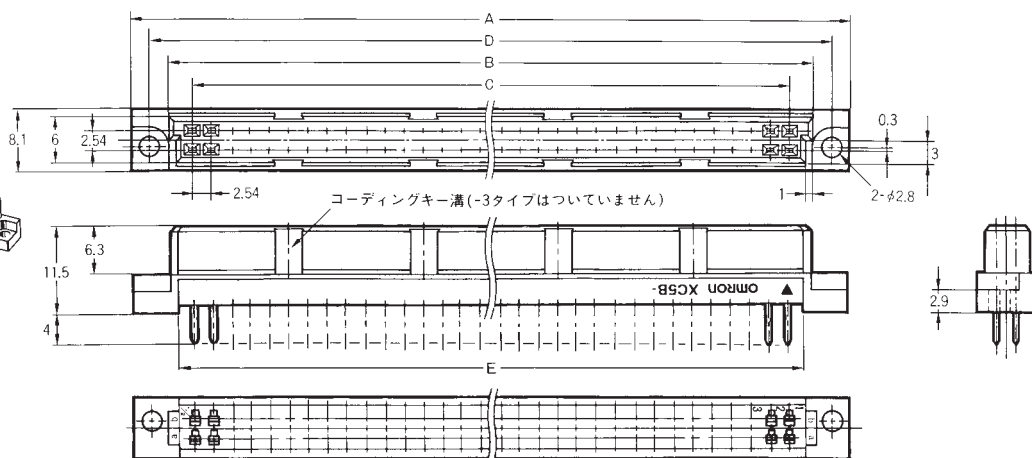
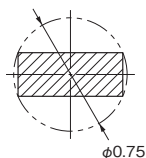
■外形寸法

(単位:mm)

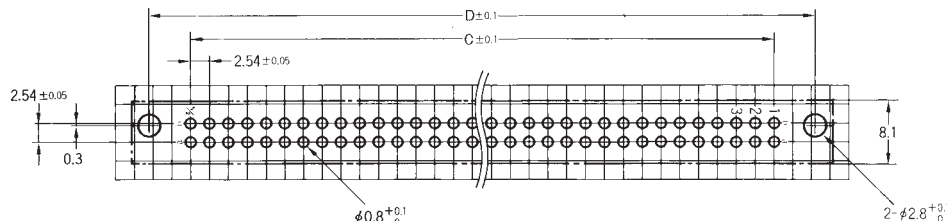
形XC5B-□□31-0
形XC5B-□□31-3
(ディップストレート端子)



形XC5B
ディップ端子断面図



プリント基板加工寸法
(BOTTOM VIEW)



注. 商品には端子No.の印字はありません。

寸法表

寸法(mm) 極数	A	B	C	D	E	コーディングキー溝 位置(端子No.)
10	26.2	16.4	10.16	21.42	14.4	—
14	31.3	21.5	15.24	26.50	19.4	—
16	33.8	24.0	17.78	29.04	22.0	—
20	38.9	29.1	22.86	34.12	27.1	3, 8
24	44.0	34.2	27.94	39.20	32.1	—
30	51.6	41.8	35.56	46.82	39.8	—
32	54.2	44.4	38.10	49.36	42.3	5, 12

寸法(mm) 極数	A	B	C	D	E	コーディングキー溝 位置(端子No.)
44	69.4	59.6	53.34	64.60	57.5	4, 9, 14, 19
50	77.0	67.2	60.96	72.22	65.2	5, 10, 16, 21
64	94.8	85.0	78.74	90.00	82.9	6, 13, 20, 27
100	140.5	130.7	124.46	135.72	128.7	10, 20, 31, 41

■種類 (◎印の機種は標準在庫機種です。無印(受注生産機種)の納期についてはお取引先社にお問い合わせください。)

極数	端子形状	形式	最小梱包単位(個)
10	ディップストレート端子	形XC5B-1031-3	120
14		形XC5B-1431-3	100
16		形XC5B-1631-3	90
20		◎形XC5B-2031-0	80
24		形XC5B-2431-3	70
30		◎形XC5B-3031-3	60
32		◎形XC5B-3231-0	50
44		◎形XC5B-4431-0	40
50		◎形XC5B-5031-0	
64		◎形XC5B-6431-0	30
100		形XC5B-0131-0	20

注. 20、32、44、50、64、100極(-0タイプ)は標準DINコネクタハウジングを使用しているため、コーディングキー溝がついていますが、プラグとの関係においてコーディングはできません。なお10、14、16、24、30極(-3タイプ)については専用品のためコーディングキー溝はありません。

XC5B(DINスタイル)