

形XC5

DINスタイルコネクタ(ツイン・コンタクトタイプ)

用語解説 A-16

共通の注意事項 A-20

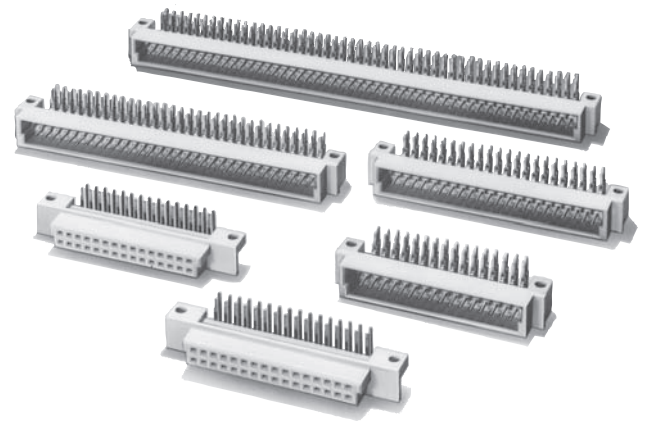
規格認証一覧 後-6

CSM_XC5_DIN_Sty_DS_J_1_2

DINの思想を生かして拡大した DINスタイルコネクタシリーズ

- DIN規格コネクタとのかん合が可能。
- 基板上乗せスタイルとなっているため、自動はんだ実装に最適。
- DINスタイル1はDINと同じ取付寸法を採用。
- DINスタイル2はさらに取付寸法を広げ、余裕ある取付けを実現。
- UL規格(ファイルNo.E103202)、CSA規格(ファイルNo.LR62678)認定品を標準品にしています。(形XC5Kは除く)

RoHS適合 (詳細は、後-33ページをご覧ください。)



XC5(DINスタイル)

■定格/性能

定格電流	2A
定格電圧	AC 300V
接触抵抗	20mΩ以下(20mV以下、100mA以下にて)*
絶縁抵抗	10 ⁶ MΩ以上(DC100Vにて)
耐電圧	AC 1,000V/1min(リーク電流1mA以下)
総合挿入力	極数×0.59N以下
単体抜去力	0.15N以上(t=0.56mmテストゲージにて)
挿抜耐久	50回
使用温度範囲	-55~+125℃(低温にて氷結しないこと)

*形XC5Kは30mΩ以下(20mV以下、100mA以下にて)となります。

■材質/処理

項目	分類	プラグ	ソケット
ハウジング		ガラス入りPBT樹脂(UL94V-0)/灰色	
コンタクト	接触部	黄銅/ニッケル下地 金メッキ(0.15μm)	りん青銅/ニッケル下地 金メッキ(0.15μm)
	端子部	黄銅/ニッケル下地 錫メッキ(2μm)	りん青銅/ニッケル下地 錫メッキ(2μm)

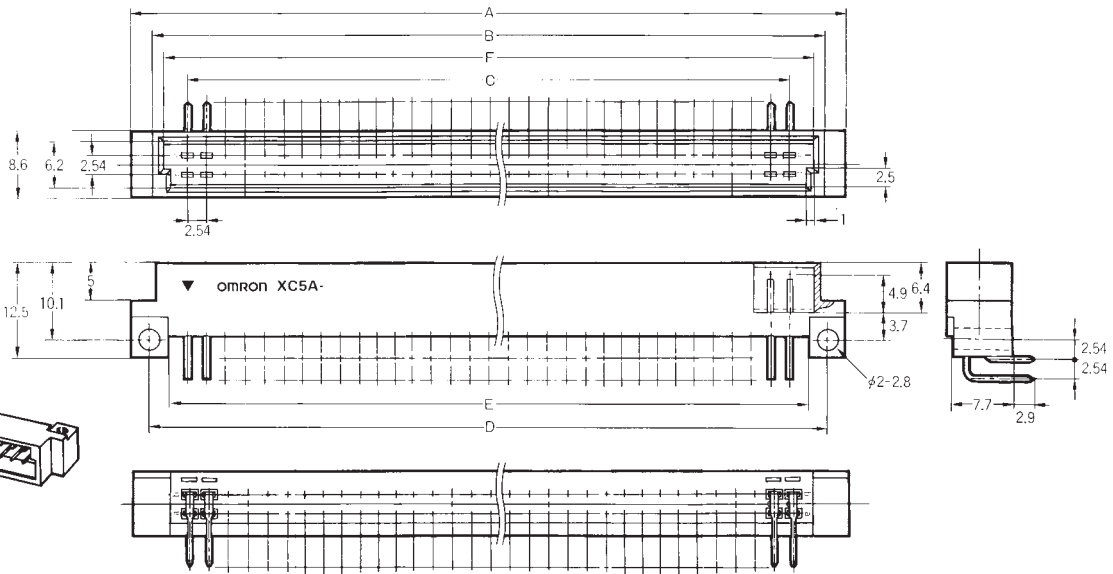
形XC5A 2列配列タイププラグ DINスタイル1

■外形寸法

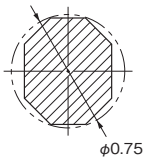
(単位:mm)

XC5A (DINスタイル)

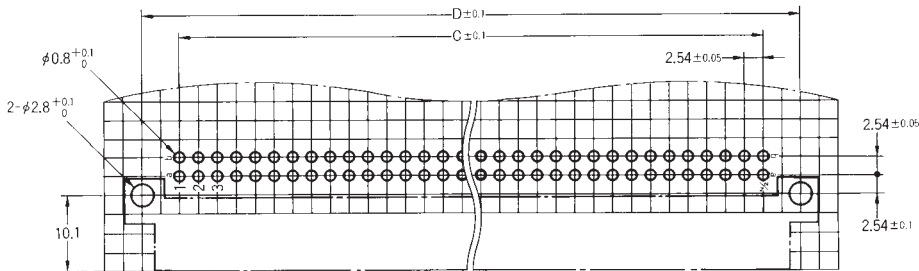
形XC5A-□□82-1
(ディップL形端子)



形XC5A
ディップ端子断面図



プリント基板加工寸法
(BOTTOM VIEW)



注. 商品には端子No.の印字はありません。

寸法表

寸法(mm) 極数	A	B	C	D	E	F
16	32.8	27.0	17.78	27.94	23.0	24.2
20	37.9	32.1	22.86	33.02	28.1	29.3
24	43.0	37.2	27.94	38.10	33.1	34.4
30	50.6	44.8	35.56	45.72	40.8	42.0
32	53.2	47.4	38.10	48.26	43.3	44.6

寸法(mm) 極数	A	B	C	D	E	F
44	68.4	62.6	53.34	63.50	58.5	59.8
50	76.0	70.2	60.96	71.12	66.2	67.4
64	93.8	88.0	78.74	88.90	83.9	85.2
100	139.5	133.7	124.46	134.62	129.7	130.9

■種類

(◎印の機種は標準在庫機種です。無印(受注生産機種)の納期についてはお取引先弊社にお問い合わせください。)

極数	端子形状	形式	最小梱包単位(個)
16	ディップL形端子	形XC5A-1682-1	90
20		◎形XC5A-2082-1	80
24		形XC5A-2482-1	70
30		形XC5A-3082-1	60
32		◎形XC5A-3282-1	50
44		◎形XC5A-4482-1	40
50		◎形XC5A-5082-1	
64		◎形XC5A-6482-1	30
100		◎形XC5A-0182-1	20

注. 当商品のハウジングはコーディングキーがついていませんのでコーディングはできません。