

# 形XC5

DINコネクタ(ツイン・コンタクトタイプ)

用語解説 ..... A-16

共通の注意事項 ..... A-20

規格認証一覧 ..... 後-6

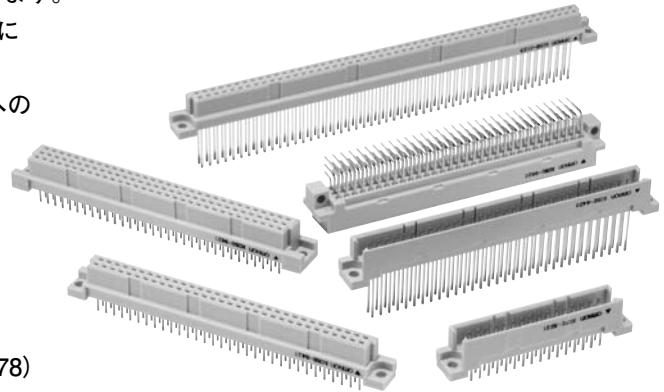
CSM\_XC5\_DIN\_Std\_DS\_J\_1\_2

## 国際規格のDINコネクタのバリエーションを大幅に拡大



XC5(DIN標準)

- DINコネクタの優れた点を生かしながら極数展開をはかっています。
- 豊富なバリエーションは、産業のさまざまなアプリケーションに対応。
- ワンピースコネクタ(カードエッジ)からツーピースコネクタへの世界的なニーズにフィット。
- ツインコンタクト方式を採用し、高信頼性を保持しながら低価格を実現。
- FEM解析より結実したローインサージョン・フォース(低挿入力)を実現。
- 当社形XC6シリーズとかん合可能。
- UL規格(ファイルNo.E103202)、CSA規格(ファイルNo.LR62678)認定品を標準品にしています。



RoHS適合 (詳細は、後-33ページをご覧ください。)

### ■定格/性能

定格電流	2A
定格電圧	AC 300V
接触抵抗	20mΩ以下(20mV以下、100mA以下にて)
絶縁抵抗	10 <sup>6</sup> MΩ以上(DC100Vにて)
耐電圧	AC 1,000V/1min(リーク電流1mA以下)
総合挿入力	極数×0.59N以下
単体抜去力	0.15N以上(t=0.56mmテストゲージにて)
挿抜耐久	200回
使用温度範囲	-55~+125℃(低温にて氷結しないこと)

### ■材質/処理

項目	分類	プラグ *2	ソケット
ハウジング		ガラス入りPBT樹脂(UL94V-0)/灰色	
コンタクト	接触部	黄銅/ニッケル下地 金メッキ(0.4μm) *1	りん青銅/ニッケル下地 金メッキ(0.4μm) *1
	端子部	黄銅/ニッケル下地 錫メッキ(2μm)	りん青銅/ニッケル下地 錫メッキ(2μm)

\*1. 標準仕様以外のメッキ仕様についてはお問い合わせください。

\*2. ラッピング端子の場合、コンタクトの材質はりん青銅です。

### ■適用ラッピングワイヤ径

AWG30、28、26、24 (単線φ0.25~φ0.51mm)

### ■ラッピング段数

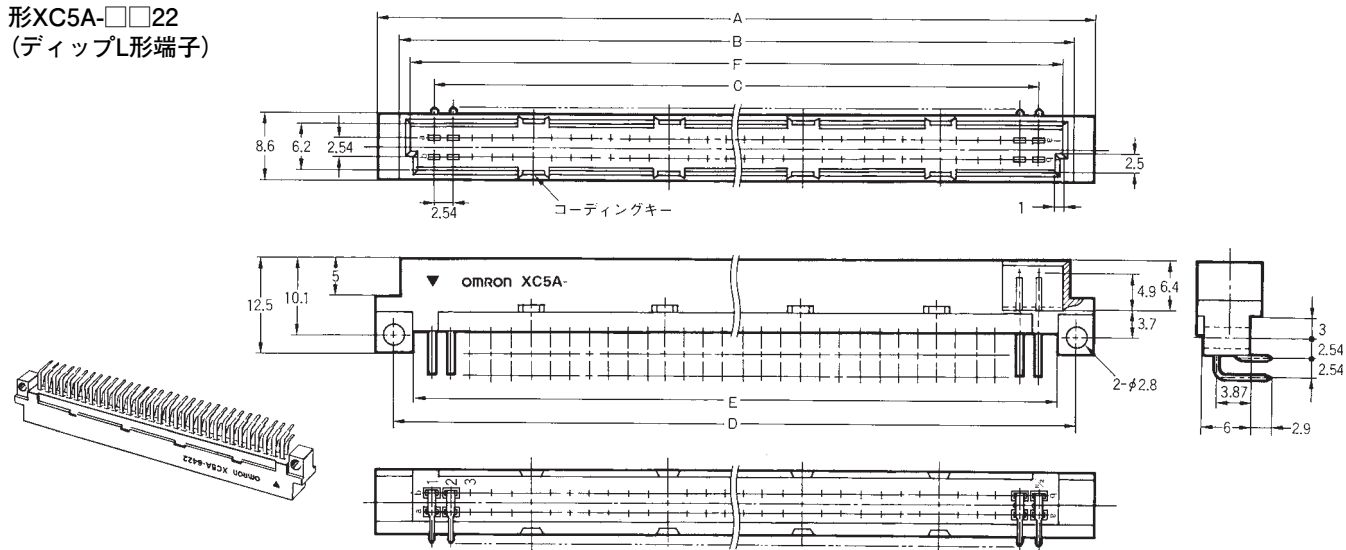
3段

# 形 XC5A 2列配列タイププラグ DIN-Bタイプ(スタンダード)

## ■外形寸法

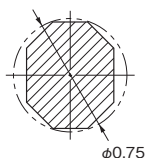
(単位: mm)

形XC5A-□□22  
(ディップL形端子)

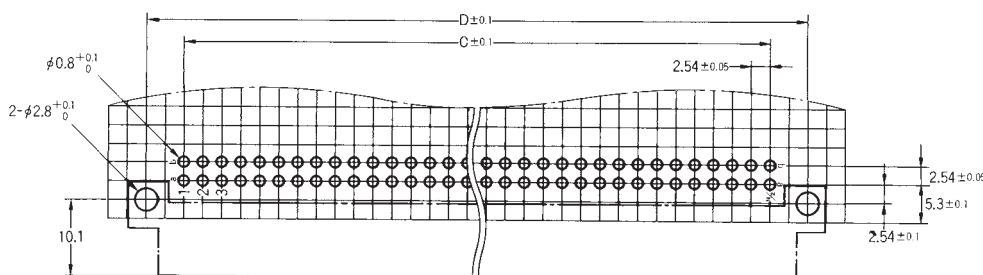


XC5A (DIN 標準)

形XC5A  
ディップ端子断面図



プリント基板加工寸法  
(BOTTOM VIEW)



### 寸法表

寸法 (mm) 極数	A	B	C	D	E	F	コーディングキー位置 (端子No.)
20	37.9	32.1	22.86	33.02	28.1	29.3	3, 8
32	53.2	47.4	38.10	48.26	43.3	44.6	5, 12
44	68.4	62.6	53.34	63.50	58.5	59.8	4, 9, 14, 19
50	76.0	70.2	60.96	71.12	66.2	67.4	5, 10, 16, 21
64	93.8	88.0	78.74	88.90	83.9	85.2	6, 13, 20, 27
100	139.5	133.7	124.46	134.62	129.7	130.9	10, 20, 31, 41

## ■種類 (○印の機種は標準在庫機種です。)

極数	端子形状	形式	最小梱包単位(個)
20*	ディップL形端子	○形XC5A-2022	80
32		○形XC5A-3222	50
44*		○形XC5A-4422	40
50*		○形XC5A-5022	
64		○形XC5A-6422	30
100*		○形XC5A-0122	20

\*印は、DIN規格の思想を生かし極数を拡大した商品です。