

形D6F-□N2/-02L2

MEMSフローセンサ

CSM_D6F-N2_02L2_DS_J_2_1

小型・高性能で微流量を計測

- ±3F.S.の高精度。
- 温度、圧力に影響されず流量計測可能。

RoHS適合



3ページの「正しくお使いください」をご覧ください。



種類

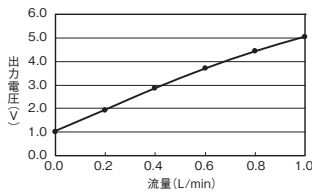
(納期・価格についてはお取引先会社にお問い合わせください。)

●本体

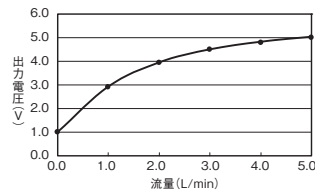
適用流体	流量範囲	形式
都市ガス (13A)	0~1L/min	形D6F-01N2-000
	0~2L/min	形D6F-02N2-000
	0~5L/min	形D6F-05N2-000
LPガス	0~2L/min	形D6F-02L2-000

出力電圧特性

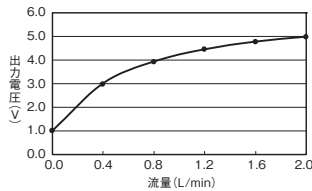
形D6F-01N2-000



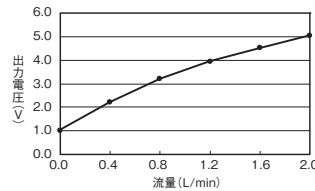
形D6F-05N2-000



形D6F-02L2-000



形D6F-02N2-000



形D6F-01N2-000

流量 L/min (Normal)	0	0.2	0.4	0.6	0.8	1.0
出力電圧 V	1.00 ±0.12	1.90 ±0.12	2.81 ±0.12	3.64 ±0.12	4.37 ±0.12	5.00 ±0.12

形D6F-02N2-000

流量 L/min (Normal)	0	0.4	0.8	1.2	1.6	2.0
出力電圧 V	1.00 ±0.12	2.19 ±0.12	3.18 ±0.12	3.96 ±0.12	4.55 ±0.12	5.00 ±0.12

形D6F-05N2-000

流量 L/min (Normal)	0	1.0	2.0	3.0	4.0	5.0
出力電圧 V	1.00 ±0.12	2.91 ±0.12	3.92 ±0.12	4.47 ±0.12	4.79 ±0.12	5.00 ±0.12

形D6F-02L2-000

流量 L/min (Normal)	0	0.4	0.8	1.2	1.6	2.0
出力電圧 V	1.00 ±0.30	3.02 ±0.08	3.95 ±0.08	4.47 ±0.08	4.79 ±0.08	5.00 ±0.12

測定条件：電源電圧 DC12±0.1V、周囲温度 25±5℃、周囲湿度 35~75%RH

接続

形D6F-01N2-000
形D6F-02N2-000
形D6F-05N2-000
形D6F-02L2-000

ピンNo. 1: Vcc
2: Vout
3: GND

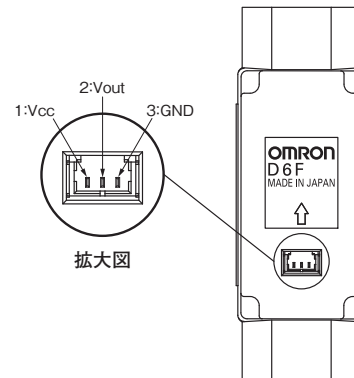
コネクタ 53398 (日本モレックス(株)製)

本製品に接続するコネクタは以下を使用してください。

ハウジング 51021 (日本モレックス(株)製)

ターミナル 50079 (日本モレックス(株)製)

電線 AWG#28~26



D6F-□N2/-02L2

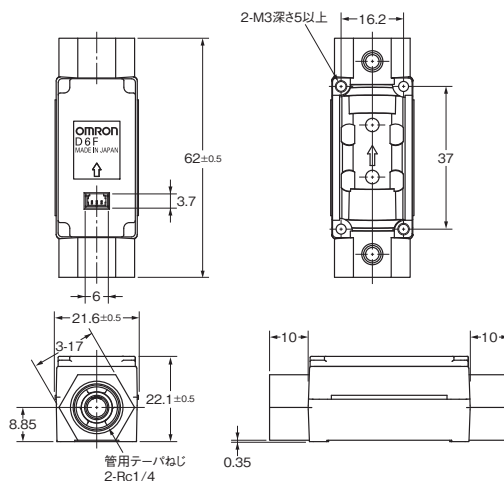
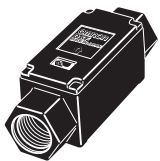
定格/性能

形式	形D6F-01N2-000	形D6F-02N2-000	形D6F-05N2-000	形D6F-02L2-000
流量範囲 *1	0~1L/min	0~2L/min	0~5L/min	0~2L/min
適用流体 *2	都市ガス(13A)			LPガス
継ぎ手形状	Rc 1/4 ねじ			
端子仕様	3端子コネクタ			
電源電圧(使用電圧範囲)	DC10.8~26.4V			
消費電流	無負荷、Vcc = DC12~24V、25℃において、15mA以下			
出力信号	DC1~5V(非リニア出力、負荷抵抗10kΩ)			
精度	±3%F.S.(25℃特性)			±2%F.S.~±7.5%F.S. (25℃特性)
再現性 *3	±0.2%F.S.			±0.3%F.S.
最高出力電圧	DC5.7V(負荷抵抗10kΩ)			
最低出力電圧	DC0V(負荷抵抗10kΩ)			
絶対最大定格電源電圧	DC26.4V			
絶対最大定格出力電圧	DC6V			
ケース材質	アルミ合金			
保護構造	IEC規格 IP40			
耐圧	200kPa			
圧力損失 *3	0.017kPa	0.033kPa	0.10kPa	0.14kPa
動作周囲温度	-10~+60℃(ただし、氷結・結露しないこと)			
動作周囲湿度	35~85%RH(ただし、氷結・結露しないこと)			
保存周囲温度	-40~+80℃(ただし、氷結・結露しないこと)			
保存周囲湿度	35~85%RH(ただし、氷結・結露しないこと)			
周囲温度の影響	-10~+60℃では、25℃特性の±3%F.S.			-10~+60℃では、 25℃特性の±4%F.S.
絶縁抵抗	センサ外壁とリード端子間20MΩ以上(DC500V絶縁抵抗)			
耐電圧	センサ外壁とリード端子間 AC500V 50/60Hz 1分間(リーク電流 1mA以下)			
質量	35.3g			

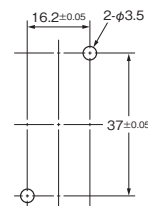
- *1. ただし、0℃、1気圧での体積流量を意味する。
- *2. ダスト、オイルミストを含まない乾燥・清浄気体であること。
- *3. 参考値(代表値)

外形寸法 (単位: mm)

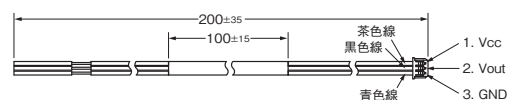
形D6F-01N2-000
形D6F-02N2-000
形D6F-05N2-000
形D6F-02L2-000



取り付け穴加工寸法



リード線(付属品)形D6F-CABLE1



D6F-□N2/-02L2

正しくお使いください

⚠ 警告

D6Fは一般機器での使用を前提に製造されています。特に下記のような安全性が要求される用途に使用する場合は、フェールセーフ設計・冗長設計および定期点検の実施など、システム・機器全体の安全に配慮していただいた上で使用してください。

- ・人体保護を目的とした安全装置
- ・輸送機器の制御(走行停止用途など)
- ・航空・宇宙機器
- ・原子力機器など

D6Fの働きが直接人命にかかわる用途には使用しないでください。

⚠ 注意

センサの設置は、設備の電源をOFFにした状態で行ってください。電源がONの状態で行うと、感電や誤動作などの原因となります。

使用上の注意

●流体と配管取り付け、センサ設置について

〈共通〉

- (1) 流体は清浄なものを使用してください。ダスト・ミストにより特性変化や故障の原因になる場合がありますので、配管上流側にフィルタ、ミストセパレータを設置してください。(形D6F-W□A1、形D6F-Pを除く)
- (2) 適応流体以外の可燃性ガス(水素など)、腐食性ガス(塩素、硫黄、酸、アルカリなど)は故障の原因となりますのでご使用にならないでください。
- (3) 適応流体以外の流体については性能保証範囲外となります。
- (4) 配管内への異物の混入は故障の原因となるため、梱包装袋から取り出した後は配管内に異物が入らないようにしてください。
- (5) 配管の取り付けは、本体に表示された矢印の方向に流体が流れるようにしてください。誤配管の状態では正しい計測ができません。
- (6) 配管の取り付け方向は、水平を推奨します。水平にならない場合は±1%F.S.以上の誤差の原因となる可能性があります。(形D6F-03A3を除く)
- (7) センサの設置は、平面に行ってください。正しく取り付けられていない場合、故障の原因や正しい計測ができない場合があります。
- (8) センサの設置後は、必ず動作確認を実施してください。
- (9) センサを落下させたり、カバーなどを分解しないでください。

〈形D6F-01N2/02N2/05N2/02L2〉

- (1) 配管の取り付けには、管用テーパねじ Rc1/4ねじを使用し、締め付けトルクは5N・m以下としてください。これを超えて締め付けを行うと割れが発生する恐れがあり、漏れの原因となるため注意してください。
- (2) センサの設置には、M3なべねじを使用し、締め付けトルクは0.59N・m以下としてください。

●使用環境について

下記の環境では使用しないでください。

- ・加熱機器からの輻射熱を直接受ける場所
- ・水、油のかかるところ
- ・直接日光があたる場所
- ・温度変化の激しい場所
- ・氷結、結露の恐れのある場所
- ・振動、衝撃の影響が大きい場所

●ノイズ対策について

ノイズにより正しい計測ができない場合があります。使用にあたり以下の配慮を行ってください。

- ・強い高周波を発生する機器(高周波ウェルダ、高周波ミシンなど)やサージを発生する機器から、できるだけ離して設置してください。
- ・ノイズを発生している周辺機器(特に、モータ、トランス、ソレノイド、マグネットコイルなどのインダクタンス成分を持つもの)には、サージアブソーバやノイズフィルタ等のノイズ対策を実施してください。(配管やダクトを別にする、シールド線を使用するなどの方法も効果があります。)

●電源について

- ・コネクタ接続端子に直接はんだ付けすると故障の原因になるため適用のコネクタを使用してください。
- ・端子名称および極性を確認して正しく配線してください。誤配線すると内部の部品の故障の原因となります。
- ・市販のスイッチングレギュレータを使用の際は、FG(フレームグランド端子)およびG(グランド端子)を接地してください。

RoHS指令について

RoHS規制6物質の使用を廃止した製品(工程内および基板搭載電子部品含む)には、梱包にRoHSマークを表示しています。

※ 仕入先様の事情により、RoHS対応済み部品としていたものが、RoHS非対応品と判明した場合などやむなく削除することがあります。

●RoHS適合判定基準

RoHS指令6物質の適合判定は次の基準を用いています。

(RoHS指令適用除外項目は除く)

- | | | | |
|--------|-------------|--------|-------------|
| ・鉛 | : 1000ppm以下 | ・六価クロム | : 1000ppm以下 |
| ・水銀 | : 1000ppm以下 | ・PBB | : 1000ppm以下 |
| ・カドミウム | : 100ppm以下 | ・PBDE | : 1000ppm以下 |