

■付属品／工具(別売)

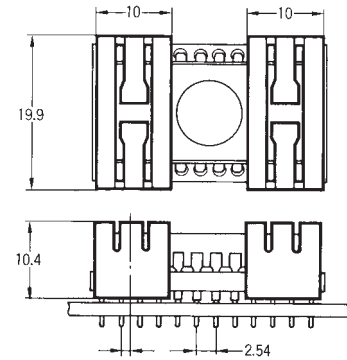
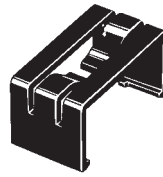
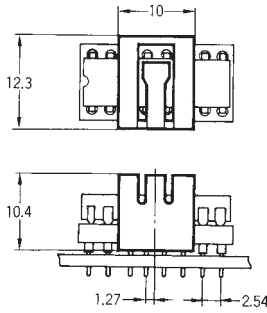
(○印の機種は標準在庫機種です。無印(受注生産機種)の納期についてはお取引先会社にお問い合わせください。)

(単位:mm)

●IC止め具(材質PBT)

形XR2Z-11

形XR2Z-13



注. 下記形式をご注文の際は、最小梱包単位の倍数でご注文ください。

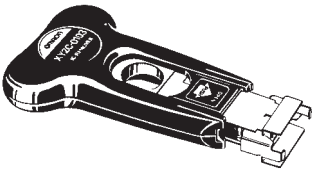
形式	ICソケットの極数	ICソケットの幅	最小梱包単位(個)
○形XR2Z-11	14, 16, 18, 20, 24	7.62mm	100
○形XR2Z-13	24, 28, 32, 40, 42, 48	15.24mm	500

注. この止め具は衝撃振動によるICの抜けを防止するもので980m/s²の衝撃でもICは抜けません。適合ICの高さは2.7~5.6mmです。

●IC引き抜き工具

形XY2C-0101

形XY2C-0103



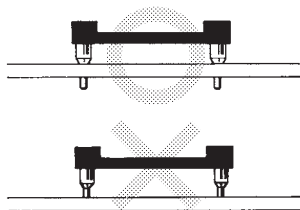
形式	ICソケットの極数	ICソケットの幅	最小梱包単位(個)
形XY2C-0101	14, 16, 18, 20	7.62mm	1
○形XY2C-0103	24, 28, 32, 40	15.24mm	

■正しくお使いください

使用上の注意

●はんだづけについて

- ICソケットのアウト・スリーブはプリント基板のスルーホール穴面から浮きのないように、はんだづけをしてください。



- フラックスがICソケットの上面から入らないようにしてください。

●ICの取りはずしについて

- ICの取りはずしにはIC引き抜き工具(形XY2C-0101、形XY2C-0103)をご使用ください。
- ICを取りはずす場合、マイナスドライバなどを差し込んで、取りはずさないでください。ICソケットの下のプリント基板の配線を切る恐れがあります。
- 回路チェックの際、ICの丸ピンコンタクトにテスト棒、チェックピンなどを差し込まないでください。インナ・コンタクトの変形やメッキに傷をつけることになり、接触障害の原因となります。

●自動はんだづけ条件(噴流式)について

- はんだ温度 250±5℃
- 連続はんだ時間 5±1秒以内

●適合ICリード寸法

(1)適合ICリード寸法

フラットリード、ラウンドリードで適合ICリード寸法の範囲のものをご使用ください。

詳細は、A-291ページをご覧ください。

(2)リードの先端がテーパ加工されたICをご使用ください。

ICの挿入が容易となり、IC挿入時の端子の曲げ、ICの破損を少なくします。

