

形A16□-P

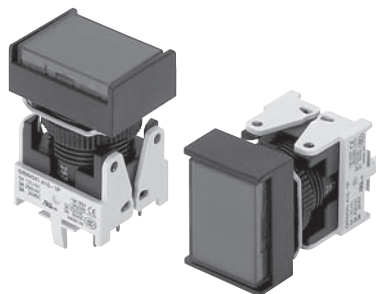
押ボタンスイッチ(分離形)(照光・非照光)(φ16)

共通の注意事項B-226
規格認証一覧後-6

CSM_A16_P_DS_J_1_2

プリント基板端子タイプ

- レバー部は高耐熱樹脂を採用、自動はんだづけも可能。
- パネルとプリント基板を簡単に装着可能。
- レバー開閉でソケット部の脱着が簡単。
- プリント基板裏側から保持状態が確認可能。
- 分離タイプで奥行28.3mmの短胴化を実現。
パネル奥行きを短くできます。



RoHS適合 (詳細は、後-33ページをご覧ください。)

⚠ B-226~B-230ページの「押ボタンスイッチ 共通の注意事項」および B-234ページの「正しくお使いください」をご覧ください。

種類

(納期についてはお取引先会社にお問い合わせください。)

■セット組み合わせ発注形式...操作部/LED(照光タイプのみ)・ケース部・ソケット部をセットにした場合の形式です。

プリント基板端子タイプ IP40

出力数	照光方式	動作機能		モーメンタリ動作(自己復帰形) *1	操作部の色記号(色)	最小梱包単位
		使用電圧				
1c	LED	DC5V		形A16L-□①M-5D-1P	R(赤) Y(黄) PY(ピュアイエロー) G(緑) A(青) W(白) B(黒)*2	5個
		AC/DC12V		形A16L-□①M-12D-1P		
		AC/DC24V		形A16L-□①M-24D-1P		
2c	LED	非照光		形A16-□①M-1P		
		DC5V		形A16L-□①M-5D-2P		
		AC/DC12V		形A16L-□①M-12D-2P		
		AC/DC24V		形A16L-□①M-24D-2P		
		非照光		形A16-□①M-2P		

注. セレクタスイッチ、キーセレクタスイッチについては別途お問い合わせください。

*1. 形式□には操作部形状:J(長方形)・A(正方形)・T(丸形)を示す記号が、①は操作部の色を示す記号が入ります。

*2. B(黒)は非照光のみです。

プリント基板端子タイプ IP65

出力数	照光方式	動作機能		モーメンタリ動作(自己復帰形) *1	操作部の色記号(色)	最小梱包単位
		使用電圧				
1c	LED	DC5V		形A165L-□①M-5D-1P	R(赤) Y(黄) PY(ピュアイエロー) G(緑) A(青) W(白) B(黒)*2	5個
		AC/DC12V		形A165L-□①M-12D-1P		
		AC/DC24V		形A165L-□①M-24D-1P		
2c	LED	非照光		形A165-□①M-1P		
		DC5V		形A165L-□①M-5D-2P		
		AC/DC12V		形A165L-□①M-12D-2P		
		AC/DC24V		形A165L-□①M-24D-2P		
		非照光		形A165-□①M-2P		

注. セレクタスイッチ、キーセレクタスイッチについては別途お問い合わせください。

*1. 形式□には操作部形状:J(長方形)・A(正方形)・T(丸形)を示す記号が、①は操作部の色を示す記号が入ります。

*2. B(黒)は非照光のみです。

定格／性能

■安全規格認定定格

- UL、cUL (File No. E41515)

5A 125VAC、3A 250VAC (General Use) 3A 30VDC (Resistive)

注.ソケット部単品で認証取得しています。

- EN60947-5-1 (低電圧指令)

3A、250VAC
3A、30VDC

- GB14048.5 (CCC)

5A、125VAC
3A、250VAC
3A、30VDC

■定格

- スイッチ定格

定格電圧 (V)	抵抗負荷 (A)
AC 125	5
AC 250	3
DC 30	3

最小適用負荷DC5V 1mA

定格値は、以下の条件で試験を行った場合です。

- (1) 負荷：抵抗負荷
- (2) 取付状態：無振動・無衝撃状態
- (3) 温度：20±2℃
- (4) 操作頻度：20回/分

- 接触形式

名称	接触形式
双投形(c接点)	

■性能

項目	種類	押ボタンスイッチ
許容操作 ひん度	機械的	モーメンタリ動作形:最大120回/min オルタネイト動作形:最大60回/min *1
	電氣的	最大20回/min *1
絶縁抵抗		100MΩ以上 (DC500Vメガにて)
耐電圧	同極端子間	AC1,000V 50/60Hz 1min
	異極端子間	AC2,000V 50/60Hz 1min
	各端子とアース間	AC2,000V 50/60Hz 1min
	ランプ端子間	AC1,000V 50/60Hz 1min *2
振動	誤動作	10~55Hz 複振幅1.5mm (誤動作1ms以内)
衝撃	耐久	500m/s ²
	誤動作	最大150m/s ² (誤動作1ms以内)
耐久性	機械的	モーメンタリ動作形:200万回以上 オルタネイト動作形:20万回以上 *1
	電氣的	10万回以上 *1
感電保護クラス		Class II
PTI(トラッキング特性)		175
汚染度		3 (IEC947-5-1)
質量		約12g (照光タイプ2cプリント基板端子の場合)
使用周囲温度		-10~+55℃ (ただし、氷結、結露のないこと)
使用周囲湿度		35~85%RH
保存周囲温度		-25~+65℃ (ただし、氷結、結露のないこと)

*1. オルタネイト動作形は、セット、リセットで1回です。

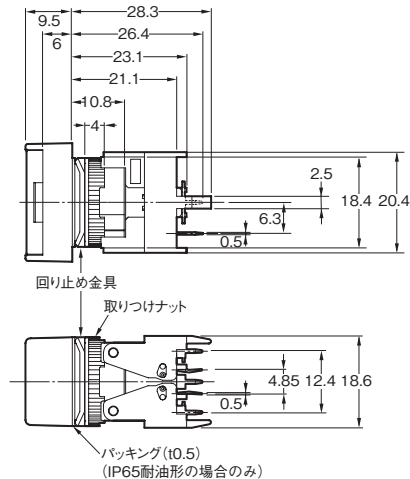
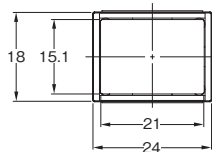
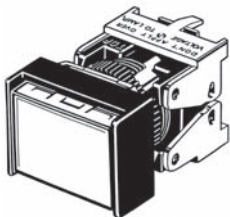
*2. LEDを取りつけない状態です。

外形寸法

(単位:mm)

長方形／形A16□-J□-□P

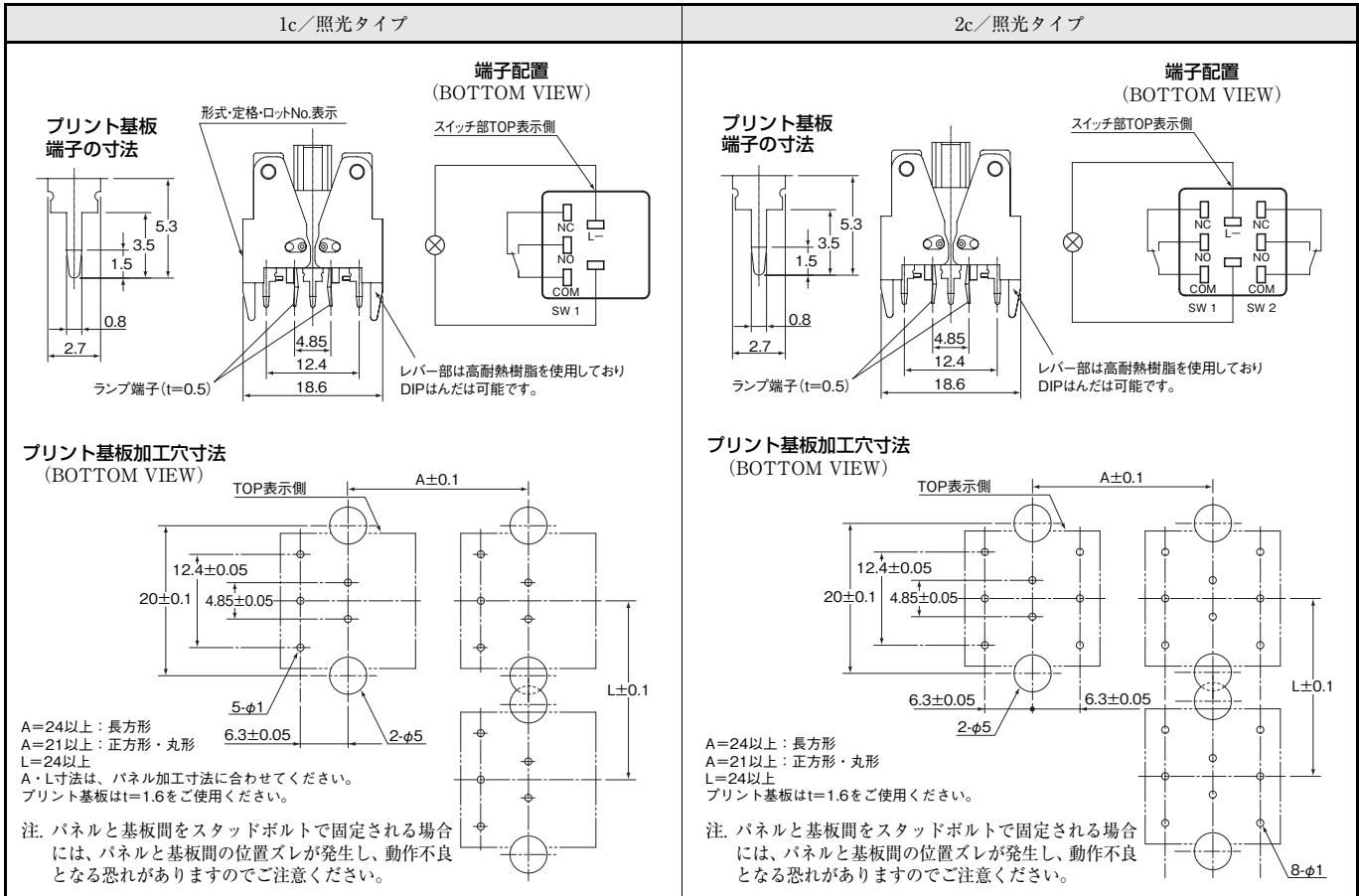
プリント基板端子



- ・長方形を代表として記載しています。
- ・非照光の場合もランプ端子はついています。
- ・指定のない部分の寸法公差は±0.4mmです。

■端子配置

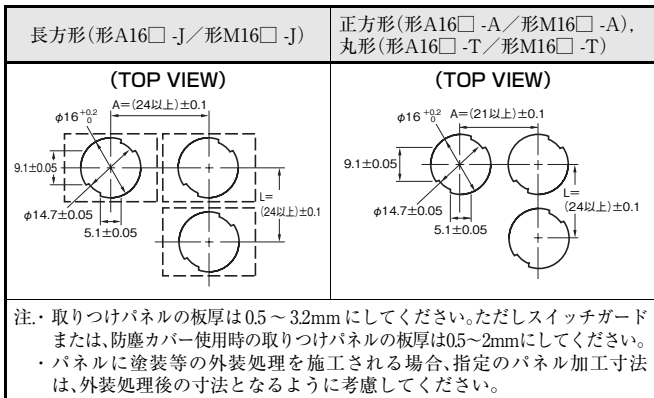
●プリント基板端子 (非照光の場合もランプ端子はついてきます。)



A16□-P

■パネル加工図

●プリント基板端子用



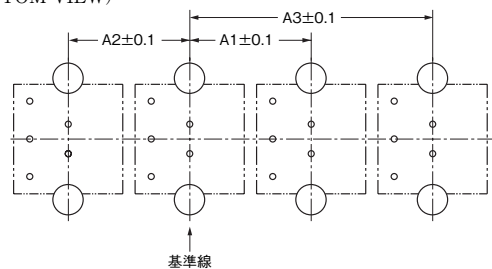
正しくお使いください

●共通の注意事項は、B-226~B-230ページの「押ボタンスイッチ 共通の注意事項」をご覧ください。

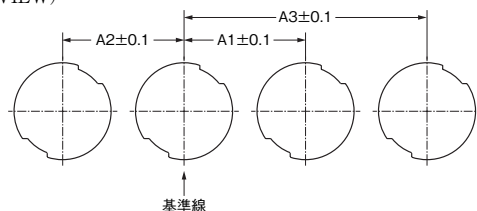
●プリント基板端子用の複数取り付け

プリント基板端子用を複数取りつけて使用される際には、位置ずれによる動作不良の要因となりますので取り付け穴の中心間ピッチにご注意願います。

プリント基板加工寸法 (BOTTOM VIEW)



パネル加工寸法 (TOP VIEW)



本カタログに掲載しています押ボタンスイッチおよび操作部の形式以外については、「オムロン制御機器インターネットサービス www.fa.omron.co.jp/」をご覧ください。