

トルクモータ

TH



張力制御運転

仕様 連続定格

モータタイプ	取付寸法 mm	出力 W	電圧 V	定格時間 (拘束時)	周波数 Hz	最大出力		起動時		無負荷回転速度 r/min	コンデンサ μF	モータ機種名	
						出力 W	回転速度 r/min	トルク mN・m (gf・cm)	電流 mA			□:標準在庫品 □:準標準品	ストレート軸
6 リード線	□61	3	単相 100	5分	50	3.0	750	78(800)	480	1200	7.0	TH6S3N	TH6PF3N
			単相 60		60	4.0	900	78(800)	520	1450	6.0		
		連続	50	1.0	750	26(270)	310	1100	7.0				
			60	1.0	900	26(270)	340	1300	6.0				
	□61	3	単相115	5分	60	4.0	900	78(800)	500	1500	5.0	*UTH6S3N(-25)	*UTH6PF3N(-25)
			単相70		60	1.0	900	29(300)	340	1300			
		連続	50	7.0	750	157(1600)	720	1250	10.0				
			60	8.0	900	142(1450)	680	1500	8.0				
	□70	6	単相 100	5分	50	3.0	750	59(600)	440	1100	10.0	TH7S6N	TH7PF6N
			単相 60		60	2.5	900	49(500)	420	1300	8.0		
		連続	50	7.0	750	132(1350)	620	1500	6.0	*UTH7S6N(-25)	*UTH7PF6N(-25)		
			60	8.0	900	44(450)	400	1300					
□80	10	単相 100	5分	50	12.0	750	226(2300)	800	1250	12.0	TH8S10N	TH8PF10N	
		単相 60		60	12.0	900	216(2200)	850	1500	10.0			
	連続	50	3.5	750	83(850)	550	1100	12.0					
		60	3.0	900	74(750)	550	1300	10.0					
□80	10	単相115	5分	60	12.0	900	196(2000)	850	1500	7.0	*UTH8S10N(-25)	*UTH8PF10N(-25)	
		単相70		60	3.0	900	69(700)	550	1300	7.0			
	連続	50	7.0	750	132(1350)	620	1500	6.0					
		60	8.0	900	44(450)	400	1300						

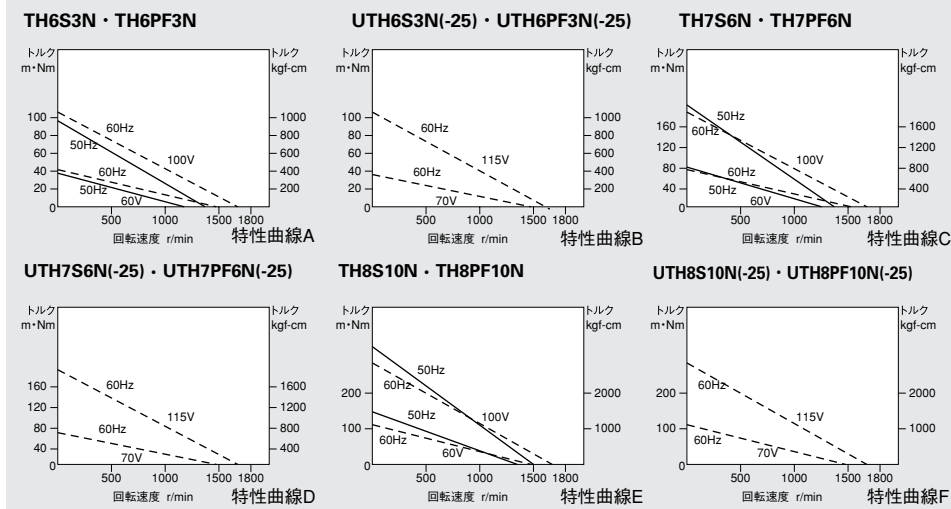
●*印はUL規格認定品です。()の内容は銘板には記載されておりません。サーマルプロテクト付。

ギヤヘッド直結時の許容トルク

回転速度 r/min	500 300 200 120 100 60 50 30 20 15 10 8 6 5 4 3 2 1																				
	減速比 1:□		50Hz	3	5	7.5	12.5	15	25	30	50	75	100	150	187.5	250	300	375	500	750	1500
		60Hz	3.6	6	9	15	18	30	36	60	90	120	180	225	300	360	450	600	900	1800	
モータ機種名	ギヤヘッド機種名	定格時間	許容トルク 上段 N・m / 下段 kgf・cm																		
TH6PF3N UTH6PF3N(-25)	6H□FN	5分	0.1	0.17	0.25	0.41	0.49	0.75	0.89	1.6	2	2.5	2.5	-	*2.5	*2.5	-	*2.5	*2.5	*2.5	
		連続	0.03	0.05	0.08	0.13	0.16	0.23	0.27	0.48	0.62	0.82	1.23	-	*2.3	*2.5	-	*2.5	*2.5	*2.5	
	6H□FBN	5分	0.1	0.17	0.25	0.41	0.49	0.75	0.89	1.6	2	2.5	2.5	-	*2.5	*2.5	-	*2.5	*2.5	*2.5	
		連続	0.03	0.05	0.08	0.13	0.16	0.23	0.27	0.48	0.62	0.82	1.23	-	*2.3	*2.5	-	*2.5	*2.5	*2.5	
TH7PF6N UTH7PF6N(-25)	7H□FN 7H□FBN	5分	0.21	0.33	0.51	0.76	0.91	1.6	1.9	2.7	4.1	4.9	4.9	-	*4.9	*4.9	-	*4.9	*4.9	*4.9	
		連続	0.08	0.14	0.21	0.31	0.37	0.62	0.75	1.1	1.7	2.3	3.3	-	*4.9	*4.9	-	*4.9	*4.9	*4.9	
	8H□FN 8H□FBN	5分	0.37	0.59	0.93	1.5	1.8	2.8	3.2	5.4	8	9.8	9.8	-	*9.8	*9.8	-	*9.8	*9.8	*9.8	
		連続	0.09	0.14	0.22	0.35	0.42	0.65	0.77	1.3	2	2.4	3.4	-	*3.4	*6.2	-	*9.8	*9.8	*9.8	

- 色部分のギヤヘッド使用時は出力軸回転方向がモータ軸の回転方向と逆になります。
- D印を付記したところは、中間ギヤヘッドをご使用ください。
- 回転速度はモータ回転速度50Hz時1500 r/min、60Hz時1800 r/minを基準に算出しています。実使用の回転速度は負荷の大きさに応じて上表の2~15%少なくなります。
- 部には減速比をご指定ください。ギヤヘッドは別売です。

トルクスピード特性曲線



*生産のご注文対応形態は巻末のINDEXページをご参照下さい。

マークの説明



リード線付

AC小形標準モータ

□42

□61

□70

□80

□90

□124

トルクモータ
準標準品

制御ユニット

取付金具
外形図

結線図

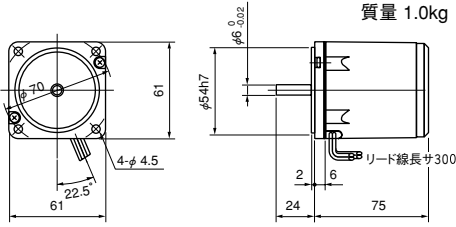
コンデンサ

□61・70mm トルクモータ

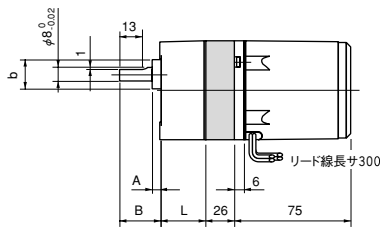
●3Wトルクモータ

TH6S3N, UTH6S3N (-25)

質量 1.0kg

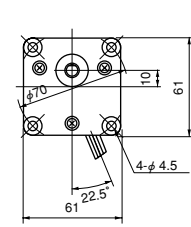


ギヤヘッド及び中間ギヤヘッド使用時
6H10XFN



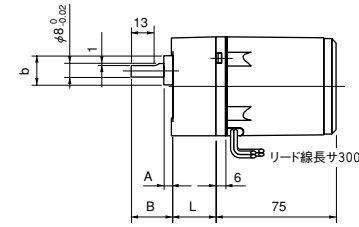
ギヤヘッド

6H□FN・6H□FBN



+モータ

TH6PF3N, UTH6PF3N (-25)



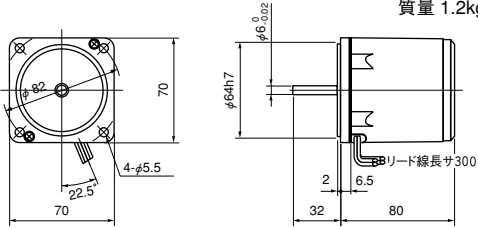
機種名	減速比	L mm	A mm	B mm	d mm	質量 kg	付属ボルト
6H□FN	1/3~1/180	42	5	32	18	0.4	M4×60
6H□FBN	1/3~1/18	32	3	32	20		M4×50
	1/25~1/180	42	3	32	20		M4×60

機種名	減速比	質量 kg	付属ボルト
6H10XFN	1/10	0.17	M4×90

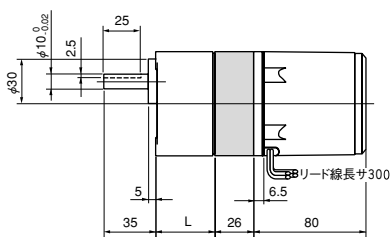
●6Wトルクモータ

TH7S6N, UTH7S6N (-25)

質量 1.2kg

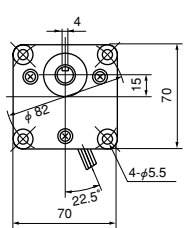


ギヤヘッド及び中間ギヤヘッド使用時
7H10XFN



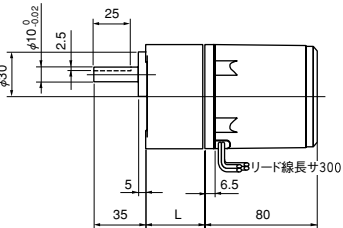
ギヤヘッド

7H□FN (7H□FBN)



+モータ

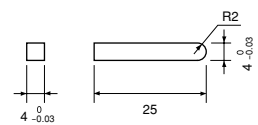
TH7PF6N, UTH7PF6N (-25)



機種名	減速比	L mm	質量 kg	付属ボルト
7H□FN	1/3~1/18	30	0.5	M5×50
7H□FBN	1/25~1/180	40	0.6	M5×60

機種名	減速比	質量 kg	付属ボルト
7H10XFN	1/10	0.25	M5×90

付属キーの寸法 (単位 mm)



7H□FN・7H□FBN

□42

□61

□70

□80

□90

□124

トルクモータ
標準品

制御ユニット

取付金具
外形図

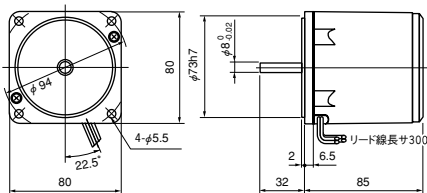
結線図

コンデンサ

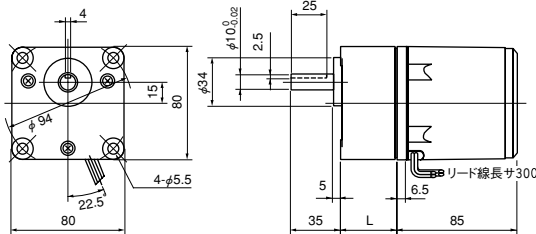
□80mm

●10Wトルクモータ

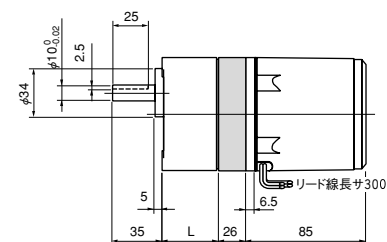
TH8S10N、UTH8S10N(-25) 質量 1.6kg



ギヤヘッド +モータ
8H□FN (8H□FBN) TH8PF10N、UTH8PF10N(-25)

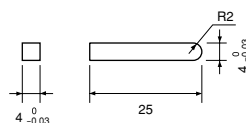


ギヤヘッド及び中間ギヤヘッド使用時
8H10XFN



機種名	減速比	L mm	質量 kg	付属ボルト
8H□FN	1/3~1/18	30	0.5	M5×50
8H□FBN	1/25~1/180	40	0.6	M5×60
8H10XFN	1/10	0.3	M5×90	

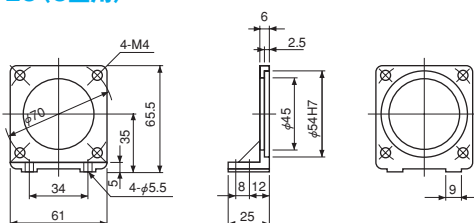
付属キーの寸法 (単位 mm)



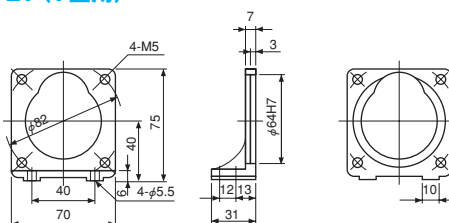
8H□FN・8H□FBN

取付金具(オプション)

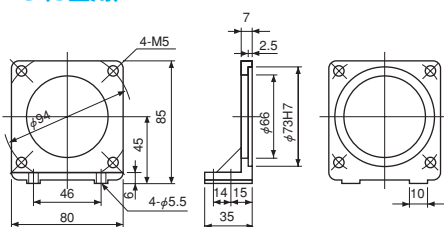
L6 (6型用)



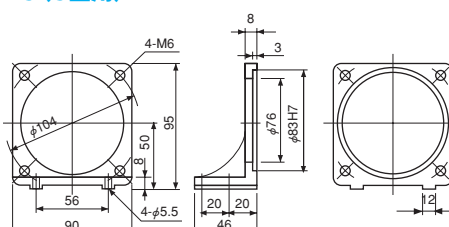
L7 (7型用)



L8 (8型用)



L9 (9型用)

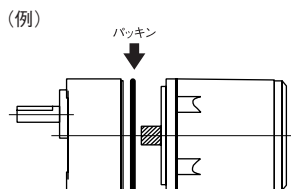


機種名	価格 (円) 5%消費税込み
L6	893
L7	945
L8	998
L9	1,050

注意

油のしみ出し等の防止には別売のパッキン(ゴム)をギヤヘッドとモータの間に入れて組み合わせて下さい。
パッキン(ゴム)機種

ギヤヘッド機種名	適用パッキン	価格 (円) 5%消費税込み
6H□N・FN・FBN用	H6	74
7H□FN・FBN用	H7	89
8H□N・FN・FBN用	H8	89
9H□FN・FBN用	H9	105



□42

□61

□70

□80

□90

□124

トルクモータ
標準準品

制御ユニット

取付金具
外形図

結線図

コンデンサ

□42

□61

□70

□80

□90

□124

トルクモータ
標準品

制御ユニット

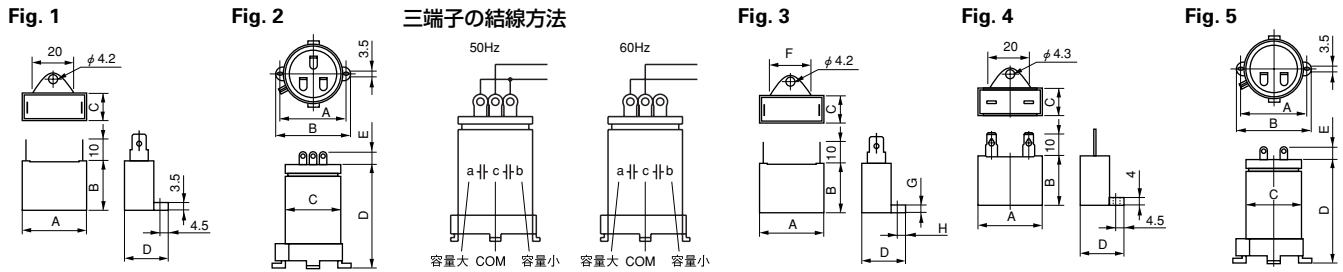
取付金具
外形図

結線図

コンデンサ

IH <input type="checkbox"/> SH <input type="checkbox"/>	時計方向回転 	三相 IH <input type="checkbox"/> -27	時計方向回転／反時計方向回転 <p>U,V,Wのうちどれか2線を入れかえると反時計方向に回転します。</p>
	反時計方向回転 		
IH4S05N IH4PF05N	時計方向回転 	端子ボックス付 IHZ <input type="checkbox"/> IHSZ <input type="checkbox"/>	時計方向回転
	反時計方向回転 		反時計方向回転
IH4S1N IH4PF1N UIHF9PK90N(-29) UIHF9PK90N(-25) RH <input type="checkbox"/> URH <input type="checkbox"/> TH <input type="checkbox"/> UTH <input type="checkbox"/>	時計方向回転 	三相 端子ボックス付 IHZ <input type="checkbox"/> -27 IHSZ <input type="checkbox"/> -27	時計方向回転／反時計方向回転 <p>U,V,Wのうちどれか2線を入れかえると反時計方向に回転します。</p>
	反時計方向回転 		
UIH <input type="checkbox"/> USH <input type="checkbox"/>	時計方向回転 	端子ボックス付 RHZ <input type="checkbox"/> RHSZ <input type="checkbox"/>	時計方向回転
	反時計方向回転 		反時計方向回転

外形図



□90mm

●60Wインダクションモータ

外形図	容量 μF	電圧 V	外形寸法							質量 g	適用 製品
			A	B	C	D	F	G	H		
Fig.3	16.0	250	58	40	26	38	25	4	5.8	60	-0
Fig.3	16.0	220	48	35	21.5	31.5	20	3.5	4.5	60	-29
Fig.3	12.0	250	48	35	21.5	31.5	20	3.5	4.5	60	
Fig.4	3.5	450	58	35	22	32	-	-	-	60	
Fig.3	4.0	400	48	35	21.5	31.5	20	3.5	4.5	60	

●90Wインダクションモータ

外形図	容量 μF	電圧 V	外形寸法							質量 g	適用 製品
			A	B	C	D	F	G	H		
Fig.3	25.0	250	58	44	30.0	42.0	25	4	5.8	110	-0
Fig.3	6.0	400	58	40	26.0	38.0	25	4	6	80	
Fig.3	20.0	250	58	40	26.0	38.0	25	4	5.8	80	-29
Fig.3	25.0	220	58	44	30.0	42.0	25	4	6	110	
Fig.3	18.0	220	48	38	24.0	34.0	20	3.5	4.5	40	
Fig.3	4.5	400	48	38	24.0	34.0	20	3.5	4.5	40	
Fig.4	4.5	450	58	37	23.5	38.5	-	-	-	60	

●150Wインダクションモータ

外形図	容量 μF	電圧 V	外形寸法							質量 g	
			A	B	C	D	E	F	G		H
Fig.3	30.0	250	58	51	36	48	-	25	4	5.8	110
Fig.5	40.0	250	55	65	40	90	10	-	-	-	130

●40Wレバースブルモータ

外形図	容量 μF	電圧 V	外形寸法					質量 g
			A	B	C	D	E	
Fig.1	16.0	220	48	35	21.5	31.5	-	60
Fig.1	4.0	400	48	35	21.5	31.5	-	60
Fig.1	12.0	220	48	30	18.5	28.5	-	45
Fig.4	3.0	450	58	31	21	31	-	60

●60Wレバースブルモータ

外形図	容量 μF	電圧 V	外形寸法					質量 g
			A	B	C	D	E	
Fig.1	25.0	220	58	44	30.0	42.0	-	110
Fig.1	6.0	400	58	40	26.0	38.0	-	80

トルクモータ

●61mm 3W

外形図	容量 μF	電圧 V	外形寸法					質量 g
			A	B	C	D	E	
Fig.1	5.0	250	37	31	17.5	27.5	-	35
Fig.2	6.0/1.0	250	50	60	35.0	85.0	10	110

●70mm 6W

外形図	容量 μF	電圧 V	外形寸法					質量 g
			A	B	C	D	E	
Fig.1	6.0	250	37	31	17.5	27.5	-	35
Fig.2	8.0/2.0	250	55	65	40.0	85.0	10	135

●80mm 10W

外形図	容量 μF	電圧 V	外形寸法					質量 g
			A	B	C	D	E	
Fig.1	7.0	250	48	30	18.5	28.5	-	45
Fig.2	10.0/2.0	250	55	65	40.0	120.0	10	175