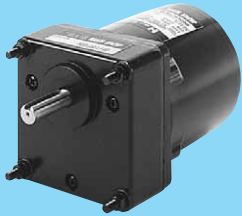


速度制御・瞬時停止・正逆回転制御用  
レバーシブルモータ

# RHT



正逆運転

## 仕様

出力 W	電圧 V	速度制御機能付		最大電流 mA	瞬時停止機能付 制動電流 A	コンデンサ μF	モータ機種名	
		許容負荷トルク mN・m (gf・cm) 高速1400r/min時 低速70r/min時	制動電流 A				□:標準在庫品 □:準標準品	□:標準在庫品 □:準標準品
25	単相100	254.8(2600)	58.8(600)	800	3.5	10.0	RHT8S25N	RHT8PF25N
25	単相200	254.8(2600)	58.8(600)	410	3.5	2.5	RHT8S25N-23	RHT8PF25N-23
40	単相100	294(3000)	63.7(650)	1300	5.1	16.0	RHT9S40N	RHT9PF40N
40	単相200	294(3000)	63.7(650)	920	5.1	4.0	RHT9S40N-23	RHT9PF40N-23

## ギヤヘッド直結時の許容トルク

(注) ギヤヘッドの減速比分母は□部分も選ぶことができます。

減速比分母	3.6 6 9 18 36 60 90 120 180												
	3	5	7.5	12.5	15	25	30	50	75	100	150	180	
速度範囲	高速 1400r/min 低速 70 r/min	467 23	280 15	187 9	110 6	90 5	56 3	45 2.5	28 1.5	18 1	14 0.75	9 0.5	
モータ機種名	ギヤヘッド 機種名	速度	許容トルク 上段 N・m / 下段 kgf・cm										
RHT8PF25N RHT8PF25N-23	8H□FN 8H□FBN	高速	0.61	1.08	1.57	2.55	3.13	4.6	5.59	8.33	9.8	9.8	9.8
			6.3	11	16	26	32	47	57	85	100	100	100
		低速	0.14	0.23	0.35	0.59	0.68	1.08	1.27	1.96	2.94	3.82	5.78
			1.5	2.4	3.6	6	7	11	13	20	30	39	59
RHT9PF40N RHT9PF40N-23	9H□FN 9H□FBN	高速	0.71	1.18	1.76	2.94	3.53	5.39	6.47	9.65	9.8	9.8	9.8
			7.3	12	18	30	36	55	66	98	100	100	100
		低速	0.15	0.25	0.38	0.68	0.78	1.18	1.37	2.09	3.13	4.22	6.27
			1.6	2.6	3.9	7	8	12	14	21	32	43	64

- □色部分のギヤヘッド使用時は出力軸回転方向がモータ軸の回転方向と逆になります。
- 8H□FBN・9H□FBN タイプの軸受は全段ボールベアリングです。
- □部には減速比をご指定ください。ギヤヘッドは別売です。

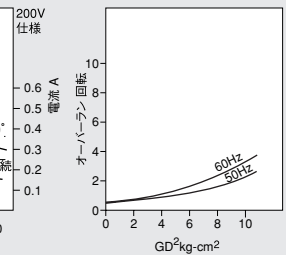
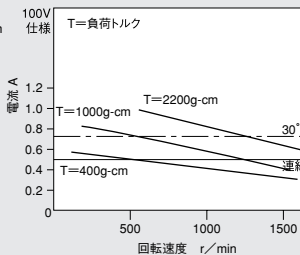
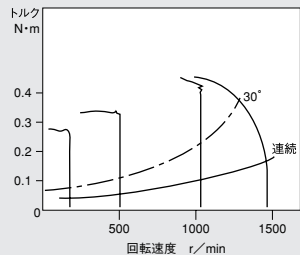
## トルクスピード特性曲線 (速度制御機能時)

## 回転速度-電流特性 (速度制御機能時)

## 慣性負荷-オーバーラン特性 (瞬時停止機能時)

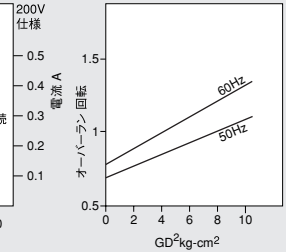
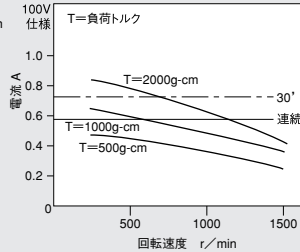
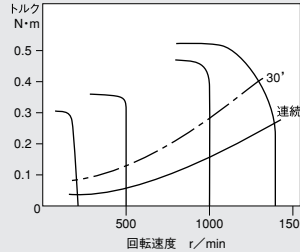
### RHT8S25N・RHT8PF25N RHT8S25N-23・RHT8PF25N-23

30°:30分定格許容負荷トルク  
連続:連続定格許容負荷トルク



### RHT9S40N・RHT9PF40N RHT9S40N-23・RHT9PF40N-23

30°:30分定格許容負荷トルク  
連続:連続定格許容負荷トルク



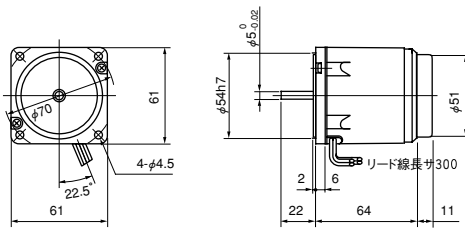
\*生産のご注文対応形態は巻末の  
INDEXページをご参照下さい。

## □61mm

### ●3Wインダクションモータ・4Wレバーシブルモータ

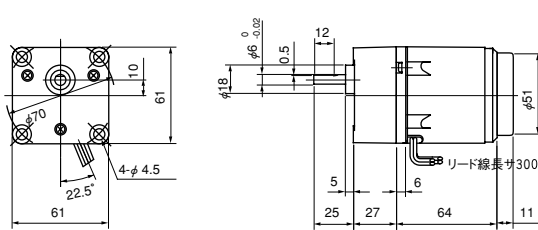
ストレート軸

IHT6S3N(-23)  
RHT6S4N(-23) 質量 0.9Kg



ギヤヘッド使用時

IHT6P3N+6H□N  
RHT6P4N(-23)+6H□N 質量 0.3Kg ボルトM4×60

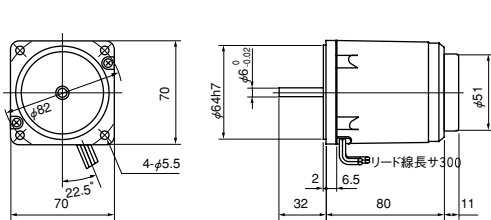


## □70mm

### ●15Wインダクションモータ・レバーシブルモータ

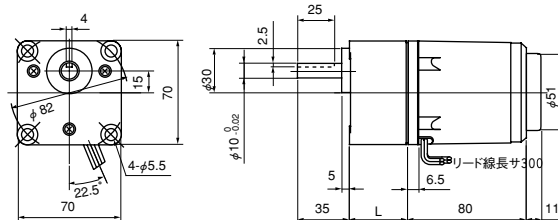
ストレート軸

IHT7S15N(-23)  
RHT7S15N(-23) 質量 1.3Kg



ギヤヘッド使用時

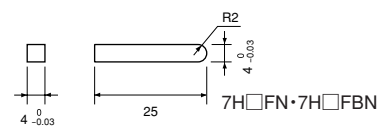
IHT7PF15N(-23)+7H□FN(7H□FBN)  
RHT7PF15N(-23)+7H□FN(7H□FBN)



L・質量・ボルト

機種名	減速比	L mm	質量 kg	ボルト
7H□FN	1/3~1/18	30	0.5	M5×50
7H□FBN	1/25~1/180	40	0.6	M5×60

キーの寸法 (単位 mm)

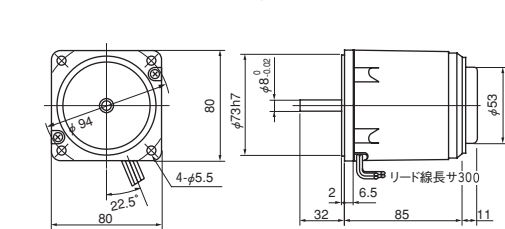


## □80mm

### ●25Wインダクションモータ・レバーシブルモータ

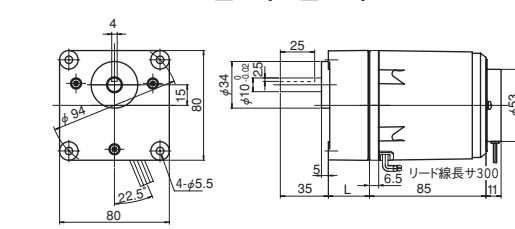
ストレート軸

IHT8S25N(-23)  
RHT8S25N(-23) 質量 1.7Kg



ギヤヘッド使用時

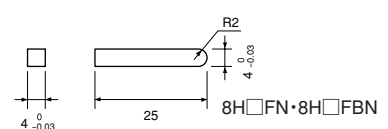
IHT8PF25N(-23)+8H□FN(8H□FBN)  
RHT8PF25N(-23)+8H□FN(8H□FBN)



L・質量・ボルト

機種名	減速比	L mm	質量 kg	ボルト
8H□FN	1/3~1/18	30	0.5	M5×50
8H□FBN	1/25~1/180	40	0.6	M5×60

キーの寸法 (単位 mm)



□80  
□90  
一体型

□80  
□90  
分類型

速度制御

速度・停止

□61  
□70  
IH

□80  
□90  
IH

□124  
IH

□61  
□70  
RH

□80  
□90  
RH

□124  
RH

外形図

コンデンサ

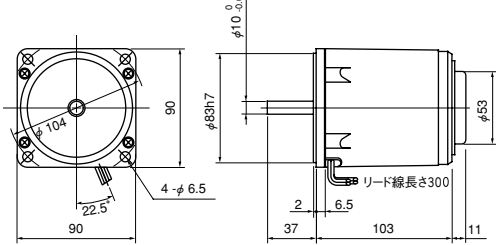
## □90mm

### ●40Wインダクションモータ・レバースブルモータ

ストレート軸

IHT9S40N(-23)

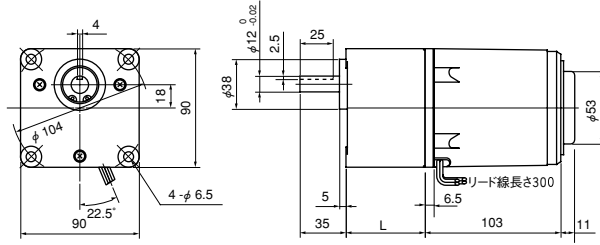
RHT9S40N(-23) 質量 2.6Kg



ギヤヘッド使用時

IHT9PF40N(-23)+9H□FN(9H□FBN)

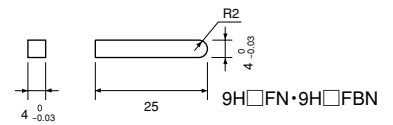
RHT9PF40N(-23)+9H□FN(9H□FBN)



### L・質量・ボルト

機種名	減速比	L mm	質量 kg	ボルト
9H□FN	1/3~1/18	42	0.8	M6×60
9H□FBN	1/25~1/180	60	0.9	M6×80

### キーの寸法 (単位 mm)



□80  
□90  
一体型

□80  
□90  
分類型

速度制御

速度・停止

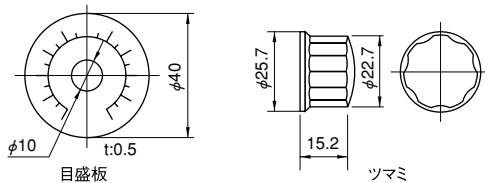
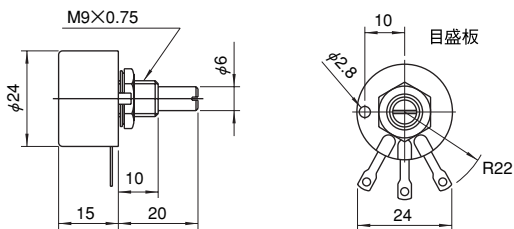
□61  
□70  
IH

□80  
□90  
IH

□124  
IH

□61  
□70  
RH

## 可変抵抗器 Q-R10KB (ツマリ、目盛板付)



□80  
□90  
RH

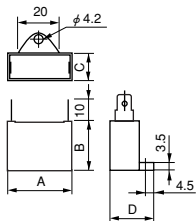
□124  
RH

外形図

コンメンサ

## 外形図

Fig. 1



### □61mm

#### ●3Wインダクションモータ

外形図	容量 μF	電圧 V	外形寸法					質量 g
			A	B	C	D	E	
Fig.1	1.0	300	31	25	12.5	22.5	-	25
Fig.1	0.5	400	37	28	13.5	23.5	-	25

#### ●4Wレバーシブルモータ

外形図	容量 μF	電圧 V	外形寸法					質量 g
			A	B	C	D	E	
Fig.1	3.0	220	37	28	13.5	23.5	-	25
Fig.1	0.8	400	37	28	13.5	23.5	-	25

### □70mm

#### ●15Wインダクションモータ

外形図	容量 μF	電圧 V	外形寸法					質量 g
			A	B	C	D	E	
Fig.1	3.0	250	37	28	13.5	23.5	-	25
Fig.1	1.2	400	37	28	13.5	23.5	-	25

#### ●15Wレバーシブルモータ

外形図	容量 μF	電圧 V	外形寸法					質量 g
			A	B	C	D	E	
Fig.1	6.0	220	37	31	17.5	27.5	-	35
Fig.1	1.5	400	37	31	17.5	27.5	-	35

### □80mm

#### ●25Wインダクションモータ

外形図	容量 μF	電圧 V	外形寸法					質量 g
			A	B	C	D	E	
Fig.1	6.0	220	37	31	17.5	27.5	-	35
Fig.1	1.5	400	37	31	17.5	27.5	-	35

#### ●25Wレバーシブルモータ

外形図	容量 μF	電圧 V	外形寸法					質量 g
			A	B	C	D	E	
Fig.1	10.0	220	48	30	18.5	28.5	-	45
Fig.1	2.5	400	48	30	18.5	28.5	-	45

### □90mm

#### ●40Wインダクションモータ

外形図	容量 μF	電圧 V	外形寸法					質量 g
			A	B	C	D	E	
Fig.1	10.0	220	48	30	18.5	28.5	-	45
Fig.1	2.5	400	48	30	18.5	28.5	-	45

#### ●40Wレバーシブルモータ

外形図	容量 μF	電圧 V	外形寸法					質量 g
			A	B	C	D	E	
Fig.1	16.0	220	48	35	21.5	31.5	-	60
Fig.1	4.0	400	48	35	21.5	31.5	-	60

□80  
□90  
一体型

□80  
□90  
分類型

速度制御

速度・停止

□61  
□70  
IH

□80  
□90  
IH

□124  
IH

□61  
□70  
RH

□80  
□90  
RH

□124  
RH

外形図

コンデンサ