

速度制御・瞬時停止・正逆回転制御用
レバーシブルモータ

RHT



80
90
一体型

80
90
分類型

速度制御

速度・停止

61
70
IH

80
90
IH

124
IH

61
70
RH

80
90
RH

124
RH

外形図

コンデンサ

仕様

出力 W	電圧 V	速度制御機能付				瞬時停止機能付		コンデンサ μF	モータ機種名	
		許容負荷トルク mN・m (gf・cm)		最大電流 mA	制動電流 A	□:標準在庫品 □:標準準品				
		高速1400r/min時	低速70r/min時			ストレート軸	ピニオン軸			
4	単相100	49(500)	19.6(200)	250	0.7	3.0	RHT6S4N	RHT6P4N		
4	単相200	49(500)	19.6(200)	130	0.7	0.8	RHT6S4N-23	RHT6P4N-23		
15	単相100	166.6(1700)	34.3(350)	550	2.0	6.0	RHT7S15N	RHT7PF15N		
15	単相200	166.6(1700)	34.3(350)	320	2.0	1.5	RHT7S15N-23	RHT7PF15N-23		

ギヤヘッド直結時の許容トルク

(注) ギヤヘッドの減速比分母は□部分も選ぶことができます。

減速比分母	3.6		6		9		18		36		60		90		120		180		225		360		450		600		900		1800		
	3	5	7.5	12.5	15	25	30	50	75	100	150	187.5	250	300	375	500	750	1500													
速度範囲	高速 1400r/min 低速 70 r/min	467 23	280 15	187 9	110 6	90 5	56 3	45 2.5	28 1.5	18 1	14 0.75	9 0.5	7.5 0.4	5.5 0.3	4.5 0.25	3.7 0.2	2.8 0.15	1.8 0.1	0.9 0.05												
モータ機種名	ギヤヘッド機種名	速度	許容トルク 上段 N・m / 下段 kgf・cm																												
RHT6P4N RHT6P4N-23	6H□N	高速	0.11 1.2	0.19 2.0	0.29 3.0	0.5 5.1	0.59 6.1	0.89 9.1	0.98 10	0.98 10	0.98 10	0.98 10	0.98 10	0.98 10	0.98 10	0.98 10	0.98 10	0.98 10	0.98 10	0.98 10	0.98 10	0.98 10	0.98 10	0.98 10	0.98 10	0.98 10	0.98 10	0.98 10	0.98 10	0.98 10	
		低速	0.04 0.5	0.07 0.8	0.11 1.2	0.19 2	0.23 2.4	0.35 3.6	0.43 4.4	0.68 7	0.98 10	0.98 10	0.98 10	0.98 10	0.98 10	0.98 10	0.98 10	0.98 10	0.98 10	0.98 10	0.98 10	0.98 10	0.98 10	0.98 10	0.98 10	0.98 10	0.98 10	0.98 10	0.98 10	0.98 10	0.98 10
RHT7PF15N RHT7PF15N-23	7H□FN 7H□FBN	高速	0.4 4.1	0.67 6.9	0.98 10	1.57 16	1.86 19	3.03 31	3.62 37	4.9 50	4.9 50	4.9 50	4.9 50	-	-	-	-	-	-	-	-	-	-	-	-	-	-	-	-	-	-
		低速	0.08 0.9	0.13 1.4	0.2 2.1	0.31 3.2	0.37 3.8	0.63 6.4	0.75 7.7	1.08 11	1.67 17	2.25 23	3.33 34	-	-	-	-	-	-	-	-	-	-	-	-	-	-	-	-	-	

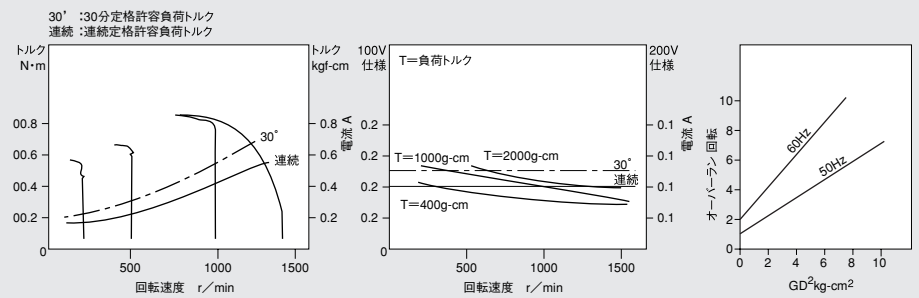
- □色部分のギヤヘッド使用時は出力軸回転方向がモータ軸の回転方向と逆になります。
- 7H□FBNタイプの軸受は全段ボールベアリングです。
- □部には減速比をご指定ください。ギヤヘッドは別売です。

トルクスピード特性曲線 (速度制御機能時)

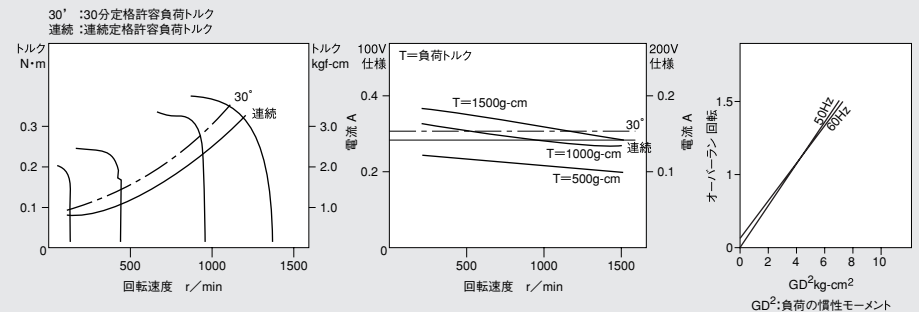
回転速度-電流特性 (速度制御機能時)

慣性負荷-オーバーラン特性 (瞬時停止機能時)

RHT6S4N・RHT6P4N RHT6S4N-23・RHT6P4N-23



RHT7S15N・RHT7PF15N RHT7S15N-23・RHT7PF15N-23



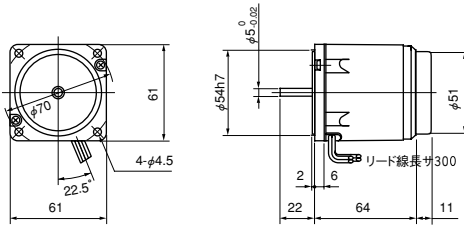
*生産のご注文対応形態は巻末のINDEXページをご参照下さい。

□61mm

●3Wインダクションモータ・4Wレバーシブルモータ

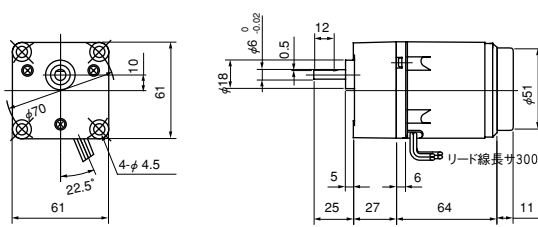
ストレート軸

IHT6S3N(-23)
RHT6S4N(-23) 質量 0.9Kg



ギヤヘッド使用時

IHT6P3N+6H□N
RHT6P4N(-23)+6H□N 質量 0.3Kg ボルトM4×60

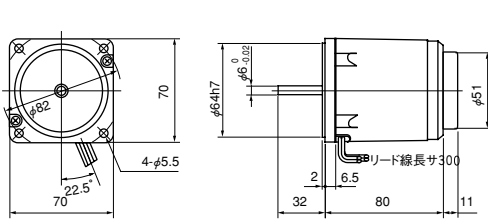


□70mm

●15Wインダクションモータ・レバーシブルモータ

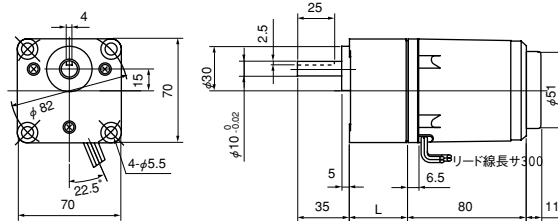
ストレート軸

IHT7S15N(-23)
RHT7S15N(-23) 質量 1.3Kg



ギヤヘッド使用時

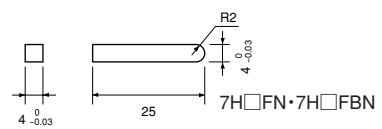
IHT7PF15N(-23)+7H□FN(7H□FBN)
RHT7PF15N(-23)+7H□FN(7H□FBN)



L・質量・ボルト

機種名	減速比	L mm	質量 kg	ボルト
7H□FN	1/3~1/18	30	0.5	M5×50
7H□FBN	1/25~1/180	40	0.6	M5×60

キーの寸法 (単位 mm)

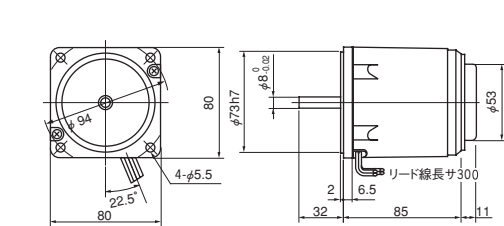


□80mm

●25Wインダクションモータ・レバーシブルモータ

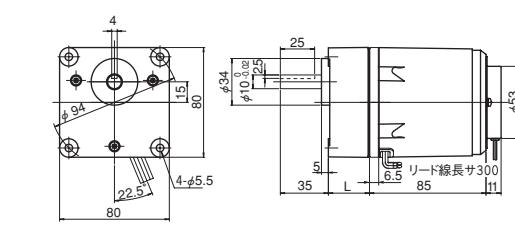
ストレート軸

IHT8S25N(-23)
RHT8S25N(-23) 質量 1.7Kg



ギヤヘッド使用時

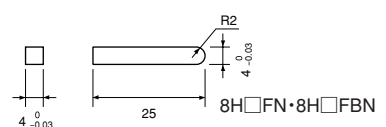
IHT8PF25N(-23)+8H□FN(8H□FBN)
RHT8PF25N(-23)+8H□FN(8H□FBN)



L・質量・ボルト

機種名	減速比	L mm	質量 kg	ボルト
8H□FN	1/3~1/18	30	0.5	M5×50
8H□FBN	1/25~1/180	40	0.6	M5×60

キーの寸法 (単位 mm)



□80
□90
一体型

□80
□90
分類型

速度制御

速度・停止

□61
□70
IH

□80
□90
IH

□124
IH

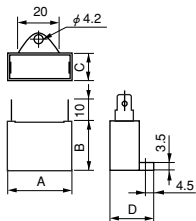
□61
□70
RH

□80
□90
RH

□124
RH

外形図

Fig. 1



□61mm

●3Wインダクションモータ

外形図	容量 μF	電圧 V	外形寸法					質量 g
			A	B	C	D	E	
Fig.1	1.0	300	31	25	12.5	22.5	-	25
Fig.1	0.5	400	37	28	13.5	23.5	-	25

●4Wレバーシブルモータ

外形図	容量 μF	電圧 V	外形寸法					質量 g
			A	B	C	D	E	
Fig.1	3.0	220	37	28	13.5	23.5	-	25
Fig.1	0.8	400	37	28	13.5	23.5	-	25

□70mm

●15Wインダクションモータ

外形図	容量 μF	電圧 V	外形寸法					質量 g
			A	B	C	D	E	
Fig.1	3.0	250	37	28	13.5	23.5	-	25
Fig.1	1.2	400	37	28	13.5	23.5	-	25

●15Wレバーシブルモータ

外形図	容量 μF	電圧 V	外形寸法					質量 g
			A	B	C	D	E	
Fig.1	6.0	220	37	31	17.5	27.5	-	35
Fig.1	1.5	400	37	31	17.5	27.5	-	35

□80mm

●25Wインダクションモータ

外形図	容量 μF	電圧 V	外形寸法					質量 g
			A	B	C	D	E	
Fig.1	6.0	220	37	31	17.5	27.5	-	35
Fig.1	1.5	400	37	31	17.5	27.5	-	35

●25Wレバーシブルモータ

外形図	容量 μF	電圧 V	外形寸法					質量 g
			A	B	C	D	E	
Fig.1	10.0	220	48	30	18.5	28.5	-	45
Fig.1	2.5	400	48	30	18.5	28.5	-	45

□90mm

●40Wインダクションモータ

外形図	容量 μF	電圧 V	外形寸法					質量 g
			A	B	C	D	E	
Fig.1	10.0	220	48	30	18.5	28.5	-	45
Fig.1	2.5	400	48	30	18.5	28.5	-	45

●40Wレバーシブルモータ

外形図	容量 μF	電圧 V	外形寸法					質量 g
			A	B	C	D	E	
Fig.1	16.0	220	48	35	21.5	31.5	-	60
Fig.1	4.0	400	48	35	21.5	31.5	-	60

□80
□90
一体型

□80
□90
分類型

速度制御

速度・停止

□61
□70
IH

□80
□90
IH

□124
IH

□61
□70
RH

□80
□90
RH

□124
RH

外形図

コンデンサ