

レバーシブルモータ

RH



42

61

70

80

90

124

トルクモータ  
標準品

制御ユニット

外形図

結線図

コンデンサ

仕様 30分定格

| モータタイプ | 出力 W | 電圧 V   | 周波数 Hz |    | 電流 mA | 起動トルク mN・m (gf・cm) | 定格トルク mN・m (gf・cm) | 定格回転速度 r/min | コンデンサ μF | モータ機種名 □:標準在庫品 ○:準標準品 |             |
|--------|------|--------|--------|----|-------|--------------------|--------------------|--------------|----------|-----------------------|-------------|
|        |      |        | 50     | 60 |       |                    |                    |              |          | ストレート軸                | ピニオン軸       |
| リード線   | 25   | 単相 100 | 50     | 60 | 650   | 126(1280)          | 177(1800)          | 1300         | 10       | RH8S25N               | RH8PF25N    |
|        |      |        | 60     | 60 | 650   | 126(1280)          | 134(1370)          | 1600         |          |                       | RH8PF25N-20 |
|        | 25   | 単相 100 | 50     | 60 | 650   | 126(1280)          | 177(1800)          | 1300         | 10       | RH8S25N-20            | RH8PF25N-20 |
|        |      |        | 60     | 60 | 650   | 126(1280)          | 134(1370)          | 1600         |          |                       |             |
|        | 25   | 単相 200 | 50     | 60 | 330   | 126(1280)          | 177(1800)          | 1300         | 2.5      | RH8S25N-23            | RH8PF25N-23 |
|        |      |        | 60     | 60 | 330   | 126(1280)          | 134(1370)          | 1600         |          |                       |             |

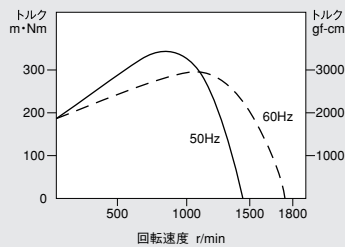
ギヤヘッド直結時の許容トルク

| 回転速度 r/min                             |          | 500   | 300                    | 200  | 120  | 100 | 60  | 50  | 30  | 20  | 15  | 10  | 8     | 6   | 5   | 4   | 3   | 2   | 1    |     |
|--|----------|-------|------------------------|------|------|-----|-----|-----|-----|-----|-----|-----|-------|-----|-----|-----|-----|-----|------|-----|
| 減速比 1:□                                | 50Hz     | 3     | 5                      | 7.5  | 12.5 | 15  | 25  | 30  | 50  | 75  | 100 | 150 | 187.5 | 250 | 300 | 375 | 500 | 750 | 1500 |     |
|  | 60Hz     | 3.6   | 6                      | 9    | 15   | 18  | 30  | 36  | 60  | 90  | 120 | 180 | 225   | 300 | 360 | 450 | 600 | 900 | 1800 |     |
| モータ機種名                                 | ギヤヘッド機種名 | 出力軸強度 | 許容トルク 上段 N・m/下段 kgf・cm |      |      |     |     |     |     |     |     |     |       |     |     |     |     |     |      |     |
| RH8PF25N<br>RH8PF25N-20<br>RH8PF25N-23 | 8H□FN    | 強力    | 0.43                   | 0.71 | 1.1  | 1.8 | 2.1 | 3.1 | 3.8 | 5.8 | 8.6 | 9.8 | 9.8   | -   | 9.8 | 9.8 | -   | 9.8 | 9.8  | 9.8 |
|  | 8H□FBN   |       | 4.4                    | 7.2  | 11   | 18  | 21  | 32  | 39  | 59  | 88  | 100 | 100   | -   | 100 | 100 | -   | 100 | 100  | 100 |

- □色部分のギヤヘッド使用時は出力軸回転方向がモータ軸の回転方向と逆になります。
- D印を付記したところは、中間ギヤヘッドをご使用ください。
- 8H□FBN タイプの軸受は全段ボールベアリングです。
- 回転速度はモータ回転速度50Hz時1500 r/min、60Hz時1800 r/minを基準に算出しています。実使用の回転速度は負荷の大きさに応じて上表の2~15%少なくなります。
- □部には減速比をご指定ください。ギヤヘッドは別売です。

トルクスピード特性曲線

RH8S25N・RH8PF25N・RH8PF25N-20  
RH8S25N-23・RH8PF25N-23



特性曲線A

準標準品

| モータタイプ | 出力 W | 単相   |      |      |      |      | 三相 200V | 周波数  |      | 特性曲線   | UL規格認定品 | VDE規格認定品 | モータ機種名        |                |
|--------|------|------|------|------|------|------|---------|------|------|--------|---------|----------|---------------|----------------|
|        |      | 100V | 115V | 200V | 220V | 230V |         | 50Hz | 60Hz |        |         |          | ストレート軸        | ピニオン軸          |
| リード線   | 25   | ●    |      |      |      |      |         | ●    | ●    | A      |         |          | RH8S25N-20    | 標準品            |
|        | 25   |      |      | ●    |      |      |         | ●    | ●    | A      |         |          | RH8S25N-24    | RH8PF25N-24    |
|        | 25   | ●    |      |      |      |      |         | ●    | ●    | A      | ●       |          | URH8S25N(-29) | URH8PF25N(-29) |
|        | 25   |      | ●    |      |      |      |         | ●    | ●    | A 60Hz | ●       |          | URH8S25N(-25) | URH8PF25N(-25) |
|        | 25   |      |      | ●    |      |      |         | ●    |      | A 50Hz |         |          | RH8S25N-19    | RH8PF25N-19    |
|        | 25   |      |      |      |      | ●    |         | ●    |      |        |         | ●        | -             | ERH8PF25N(-22) |
| 小形BOX  | 25   | ●    |      |      |      |      |         | ●    | ●    | A      |         |          | RHSZ8S25N     | RHSZ8PF25N     |
|        | 25   |      |      | ●    |      |      |         | ●    | ●    | A      |         |          | RHSZ8S25N-23  | RHSZ8PF25N-23  |
| 大形BOX  | 25   | ●    |      |      |      |      |         | ●    | ●    | A      |         |          | RHZ8S25N      | RHZ8PF25N      |
|        | 25   |      |      | ●    |      |      |         | ●    | ●    | A      |         |          | RHZ8S25N-23   | RHZ8PF25N-23   |

※UL規格認定品、VDE規格認定品：サマープロテクト  
※ ( ) 内の内容は銘板には記載されておりません。

\*生産のご注文対応形態は巻末のINDEXページをご参照下さい。

マークの説明



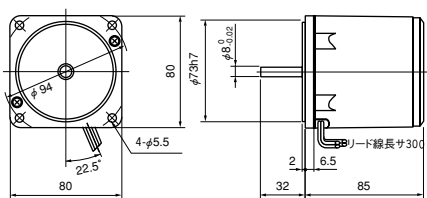
□80mm

●25Wインダクションモータ・レバーシブルモータ

IH8S25N (-23, -19)  
UIH8S25N (-29, -25)

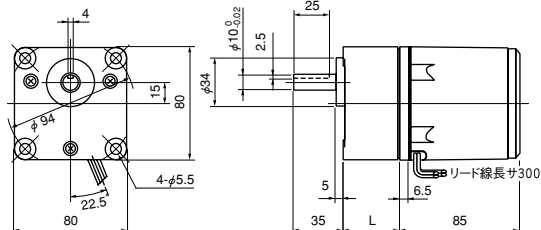
RH8S25N (-20, -23, -24, -19)  
URH8S25N (-29, -25)

質量 1.6kg

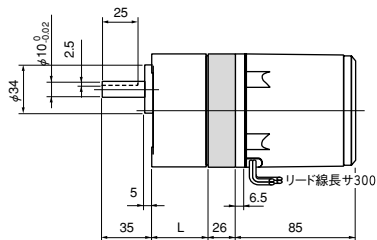


ギヤヘッド  
8H□FN (8H□FBN)

+モータ  
IH8PF25N (-23, -19), UIH8PF25N (-29, -25)  
RH8PF25N (-20, -23, -24, -19), URH8PF25N (-29, -25)



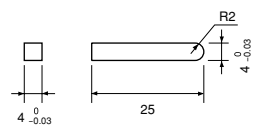
ギヤヘッド及び中間ギヤヘッド使用時  
8H10XFN



| 機種名    | 減速比        | L mm | 質量 kg | 付属ボルト |
|--------|------------|------|-------|-------|
| 8H□FN  | 1/3~1/18   | 30   | 0.5   | M5×50 |
| 8H□FBN | 1/25~1/180 | 40   | 0.6   | M5×60 |

| 機種名     | 減速比  | 質量 kg | 付属ボルト |
|---------|------|-------|-------|
| 8H10XFN | 1/10 | 0.3   | M5×90 |

付属キーの寸法 (単位 mm)

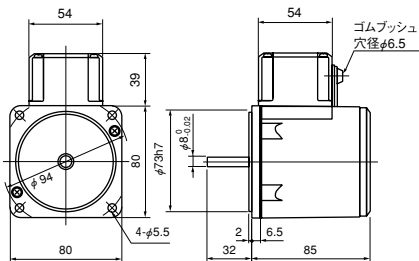


8H□FN・8H□FBN

[小型端子ボックス付]

IHSZ8S25N (-23, -27)  
RHSZ8S25N, RHSZ8S25N-23

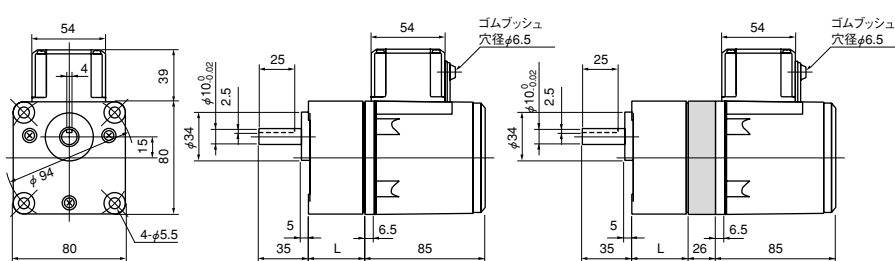
質量 1.6kg



ギヤヘッド  
8H□FN (8H□FBN)

+モータ  
IHSZ8PF25N (-23, -27)  
RHSZ8PF25N, RHSZ8PF25N-23

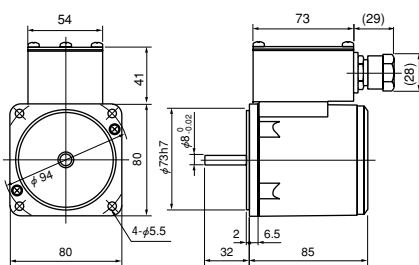
ギヤヘッド及び中間ギヤヘッド使用時  
8H10XFN



[大型端子ボックス付]

IHZ8S25N (-23, -27)  
RHZ8S25N (-23)

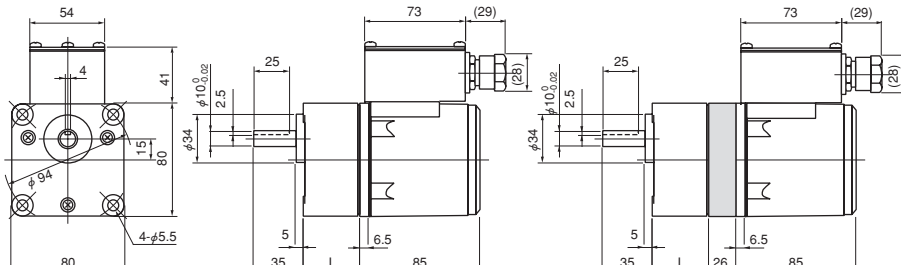
質量 1.8kg



ギヤヘッド  
8H□FN (8H□FBN)

+モータ  
IHZ8PF25N (-23, -27)  
RHZ8PF25N (-23)

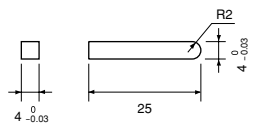
ギヤヘッド及び中間ギヤヘッド使用時  
8H10XFN



| 機種名    | 減速比        | L mm | 質量 kg | 付属ボルト |
|--------|------------|------|-------|-------|
| 8H□FN  | 1/3~1/18   | 30   | 0.5   | M5×50 |
| 8H□FBN | 1/25~1/180 | 40   | 0.6   | M5×60 |

| 機種名     | 減速比  | 質量 kg | 付属ボルト |
|---------|------|-------|-------|
| 8H10XFN | 1/10 | 0.3   | M5×90 |

付属キーの寸法 (単位 mm)



8H□FN・8H□FBN

□42

□61

□70

□80

□90

□124

トルクモータ  
標準品

制御ユニット

取付金具  
外形図

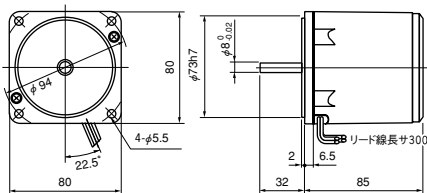
結線図

コンデンサ

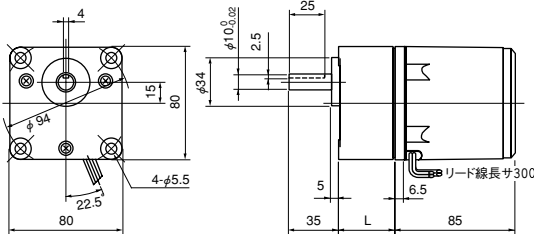
□80mm

●10Wトルクモータ

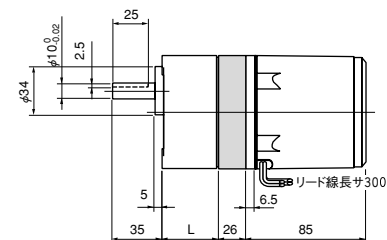
TH8S10N、UTH8S10N(-25) 質量 1.6kg



ギヤヘッド +モータ  
8H□FN (8H□FBN) TH8PF10N、UTH8PF10N(-25)

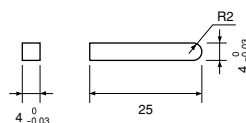


ギヤヘッド及び中間ギヤヘッド使用時  
8H10XFN



| 機種名     | 減速比        | L mm | 質量 kg | 付属ボルト |
|---------|------------|------|-------|-------|
| 8H□FN   | 1/3~1/18   | 30   | 0.5   | M5×50 |
| 8H□FBN  | 1/25~1/180 | 40   | 0.6   | M5×60 |
| 8H10XFN | 1/10       | 30   | 0.3   | M5×90 |

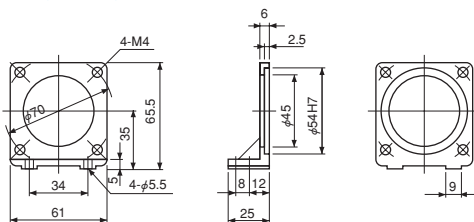
付属キーの寸法 (単位 mm)



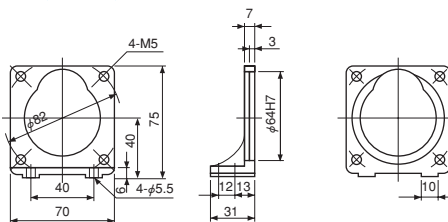
8H□FN・8H□FBN

# 取付金具(オプション)

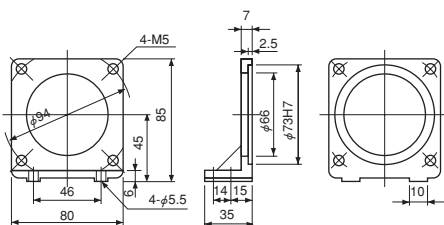
L6 (6型用)



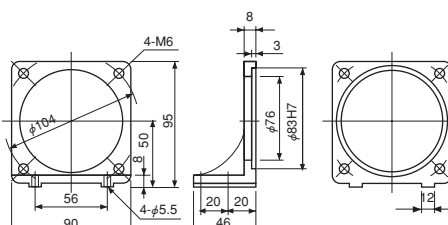
L7 (7型用)



L8 (8型用)



L9 (9型用)

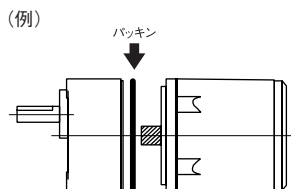


| 機種名 | 価格 (円) |
|-----|--------|
| L6  | 893    |
| L7  | 945    |
| L8  | 998    |
| L9  | 1,050  |

注意

油のしみ出し等の防止には別売のパッキン(ゴム)をギヤヘッドとモータの間に入れて組み合わせて下さい。  
パッキン(ゴム)機種

| ギヤヘッド機種名     | 適用パッキン | 価格 (円)<br>5%消費税込み |
|--------------|--------|-------------------|
| 6H□N・FN・FBN用 | H6     | 74                |
| 7H□FN・FBN用   | H7     | 89                |
| 8H□N・FN・FBN用 | H8     | 89                |
| 9H□FN・FBN用   | H9     | 105               |



□42

□61

□70

□80

□90

□124

トルクモータ  
標準準品

制御ユニット

取付金具  
外形図

結線図

コンデンサ

□42

□61

□70

□80

□90

□124

トルクモータ  
標準品

制御ユニット

取付金具  
外形図

結線図

コンデンサ

|   |             |  |                    |
|---|-------------|--|--------------------|
| IH <input type="checkbox"/><br>SH <input type="checkbox"/>  | 時計方向回転<br>  | 三相<br>IH <input type="checkbox"/> -27  | 時計方向回転/反時計方向回転<br> |
|   | 反時計方向回転<br> |  |                    |
| IH4S05N<br>IH4PF05N   | 時計方向回転<br>  | 端子ボックス付<br>IHZ <input type="checkbox"/><br>IHSZ <input type="checkbox"/>               | 時計方向回転<br>         |
|   | 反時計方向回転<br> |  | 反時計方向回転<br>        |
| IH4S1N<br>IH4PF1N<br>UIHF9PK90N(-29)<br>UIHF9PK90N(-25)<br>RH <input type="checkbox"/><br>URH <input type="checkbox"/><br>TH <input type="checkbox"/><br>UTH <input type="checkbox"/> | 時計方向回転<br>  | 三相<br>端子ボックス付<br>IHZ <input type="checkbox"/> -27<br>IHSZ <input type="checkbox"/> -27 | 時計方向回転/反時計方向回転<br> |
|   | 反時計方向回転<br> |  |                    |
| UIH <input type="checkbox"/><br>USH <input type="checkbox"/>  | 時計方向回転<br>  | 端子ボックス付<br>RHZ <input type="checkbox"/><br>RHSZ <input type="checkbox"/>               | 時計方向回転<br>         |
|   | 反時計方向回転<br> |  | 反時計方向回転<br>        |

## 外形図

Fig. 1

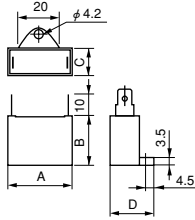


Fig. 2

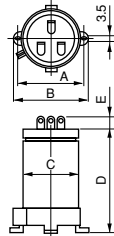


Fig. 3

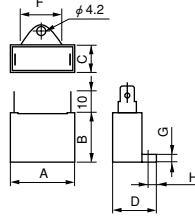
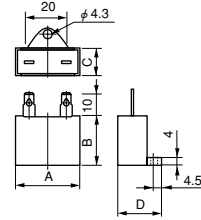


Fig. 4



### □70mm

#### ●15Wレバーシブルモータ

| 外形図   | 容量<br>μF | 電圧<br>V | 外形寸法 |    |      |      |   | 質量<br>g |
|-------|----------|---------|------|----|------|------|---|---------|
|       |          |         | A    | B  | C    | D    | E |         |
| Fig.1 | 6.0      | 220     | 37   | 31 | 17.5 | 27.5 | - | 35      |
| Fig.1 | 1.5      | 400     | 37   | 31 | 17.5 | 27.5 | - | 35      |
| Fig.1 | 4.0      | 220     | 37   | 28 | 13.5 | 23.5 | - | 25      |
| Fig.1 | 1.2      | 400     | 37   | 28 | 13.5 | 23.5 | - | 25      |
| Fig.4 | 1.0      | 450     | 37   | 27 | 18   | 28   | - | 35      |

#### ●10Wシンクロナスモータ

| 外形図   | 容量<br>μF | 電圧<br>V | 外形寸法 |    |      |      |   | 質量<br>g |
|-------|----------|---------|------|----|------|------|---|---------|
|       |          |         | A    | B  | C    | D    | E |         |
| Fig.1 | 3.0      | 250     | 37   | 28 | 13.5 | 23.5 | - | 25      |
| Fig.1 | 2.5      | 300     | 37   | 28 | 13.5 | 23.5 | - | 25      |

### □80mm

#### ●15Wインダクションモータ

| 外形図   | 容量<br>μF | 電圧<br>V | 外形寸法 |    |      |      |   | 質量<br>g |
|-------|----------|---------|------|----|------|------|---|---------|
|       |          |         | A    | B  | C    | D    | E |         |
| Fig.1 | 4.0      | 220     | 37   | 28 | 13.5 | 23.5 | - | 25      |
| Fig.1 | 3.0      | 250     | 37   | 28 | 13.5 | 23.5 | - | 25      |
| Fig.1 | 2.5      | 300     | 37   | 28 | 13.5 | 23.5 | - | 25      |
| Fig.1 | 1.5      | 400     | 37   | 31 | 17.5 | 27.5 | - | 35      |
| Fig.1 | 1.2      | 400     | 37   | 28 | 13.5 | 23.5 | - | 25      |
| Fig.4 | 1.0      | 450     | 37   | 27 | 18   | 28   | - | 35      |

#### ●25Wインダクションモータ

| 外形図   | 容量<br>μF | 電圧<br>V | 外形寸法 |    |      |      |   | 質量<br>g | 適用<br>製品 |
|-------|----------|---------|------|----|------|------|---|---------|----------|
|       |          |         | A    | B  | C    | D    | E |         |          |
| Fig.1 | 6.0      | 220     | 37   | 31 | 17.5 | 27.5 | - | 35      | -23      |
| Fig.1 | 1.5      | 400     | 37   | 31 | 17.5 | 27.5 | - | 35      |          |
| Fig.1 | 4.0      | 220     | 37   | 28 | 13.5 | 23.5 | - | 25      |          |
| Fig.1 | 1.2      | 400     | 37   | 28 | 13.5 | 23.5 | - | 25      |          |
| Fig.4 | 1.5      | 450     | 38   | 31 | 21   | 31   | - | 35      | -22      |

#### ●40Wインダクションモータ

| 外形図   | 容量<br>μF | 電圧<br>V | 外形寸法 |    |      |      |   | 質量<br>g |
|-------|----------|---------|------|----|------|------|---|---------|
|       |          |         | A    | B  | C    | D    | E |         |
| Fig.1 | 10.0     | 220     | 48   | 30 | 18.5 | 28.5 | - | 45      |
| Fig.1 | 6.0      | 300     | 48   | 35 | 21.5 | 31.5 | - | 60      |

#### ●20Wレバーシブルモータ

| 外形図   | 容量<br>μF | 電圧<br>V | 外形寸法 |    |      |      |   | 質量<br>g | 適用<br>製品 |
|-------|----------|---------|------|----|------|------|---|---------|----------|
|       |          |         | A    | B  | C    | D    | E |         |          |
| Fig.1 | 8.0      | 220     | 37   | 31 | 17.5 | 27.5 | - | 35      |          |
| Fig.1 | 2.0      | 400     | 37   | 31 | 17.5 | 27.5 | - | 35      |          |
| Fig.1 | 6.0      | 220     | 37   | 31 | 17.5 | 27.5 | - | 40      |          |
| Fig.1 | 1.5      | 400     | 37   | 31 | 17.5 | 27.5 | - | 35      | -19      |
| Fig.4 | 1.5      | 450     | 38   | 31 | 21   | 31   | - | 35      | -22      |

#### ●25Wレバーシブルモータ

| 外形図   | 容量<br>μF | 電圧<br>V | 外形寸法 |    |      |      |   | 質量<br>g | 適用<br>製品 |
|-------|----------|---------|------|----|------|------|---|---------|----------|
|       |          |         | A    | B  | C    | D    | E |         |          |
| Fig.1 | 10.0     | 220     | 48   | 30 | 18.5 | 28.5 | - | 45      |          |
| Fig.1 | 2.5      | 400     | 48   | 30 | 18.5 | 28.5 | - | 45      |          |
| Fig.1 | 7.0      | 220     | 37   | 31 | 17.5 | 27.5 | - | 35      |          |
| Fig.1 | 2.0      | 400     | 37   | 31 | 17.5 | 27.5 | - | 35      | -19      |
| Fig.4 | 2.0      | 450     | 48   | 29 | 19   | 29   | - | 35      | -22      |

#### ●10Wシンクロナスモータ

| 外形図   | 容量<br>μF | 電圧<br>V | 外形寸法 |    |      |      |   | 質量<br>g |
|-------|----------|---------|------|----|------|------|---|---------|
|       |          |         | A    | B  | C    | D    | E |         |
| Fig.1 | 3.0      | 250     | 37   | 28 | 13.5 | 23.5 | - | 25      |
| Fig.1 | 2.5      | 300     | 37   | 28 | 13.5 | 23.5 | - | 25      |

#### ●15Wシンクロナスモータ

| 外形図   | 容量<br>μF | 電圧<br>V | 外形寸法 |    |      |      |   | 質量<br>g |
|-------|----------|---------|------|----|------|------|---|---------|
|       |          |         | A    | B  | C    | D    | E |         |
| Fig.1 | 7.0      | 220     | 37   | 31 | 17.5 | 27.5 | - | 35      |
| Fig.1 | 5.0      | 250     | 37   | 31 | 17.5 | 27.5 | - | 25      |

### □90mm

#### ●40Wインダクションモータ

| 外形図   | 容量<br>μF | 電圧<br>V | 外形寸法 |    |      |      |   | 質量<br>g |
|-------|----------|---------|------|----|------|------|---|---------|
|       |          |         | A    | B  | C    | D    | E |         |
| Fig.1 | 10.0     | 220     | 48   | 30 | 18.5 | 28.5 | - | 45      |
| Fig.1 | 2.5      | 400     | 48   | 30 | 18.5 | 28.5 | - | 45      |
| Fig.1 | 8.0      | 220     | 37   | 31 | 17.5 | 27.5 | - | 35      |
| Fig.4 | 3.0      | 450     | 58   | 31 | 21   | 31   | - | 45      |