

レバーシブルモータ

RH



正逆運転

仕様 30分定格

モータタイプ	出力 W	電圧 V	周波数 Hz		電流 mA	起動トルク mN・m(gf・cm)	定格トルク mN・m(gf・cm)	定格回転速度 r/min	コンデンサ μF	モータ機種名 □:標準在庫品 ○:準標準品	
			50	60						ストレート軸	ピニオン軸
6 リード線	10	単相 100	50	400	69(700)	78(800)	1200	5	RH7S10N	RH7PF10N	
			60	400	69(700)	64(650)	1450				
	10	単相 200	50	200	59(600)	78(800)	1200	1.2	RH7S10N-23	RH7PF10N-23	
			60	200	59(600)	64(650)	1450				
	15	単相 100	50	450	71(720)	113(1150)	1200	6	RH7S15N	RH7PF15N	
			60	450	71(720)	93(950)	1500				
	15	単相 200	50	230	71(720)	113(1150)	1200	1.5	RH7S15N-23	RH7PF15N-23	
			60	230	71(720)	93(950)	1500				

ギヤヘッド直結時の許容トルク

回転速度 r/min	500 300 200 120 100 60 50 30 20 15 10 8 6 5 4 3 2 1																			
	減速比 1:□		50Hz	3	5	7.5	12.5	15	25	30	50	75	100	150	187.5	250	300	375	500	750
		60Hz	3.6	6	9	15	18	30	36	60	90	120	180	225	300	360	450	600	900	1800
モータ機種名	ギヤヘッド機種名	出力軸強度	許容トルク 上段 N・m/下段 kgf・cm																	
RH7PF10N	7H□FN・7H□FBN	強力	0.19	0.31	0.48	0.72	0.86	1.5	1.8	2.5	2.8	4.9	4.9	-	4.9	4.9	-	4.9	4.9	4.9
RH7PF10N-23	7H□FN・7H□FBN	強力	1.9	3.2	4.9	7.3	8.8	15	18	26	29	50	50	-	50	50	-	50	50	50
RH7PF15N	7H□FN・7H□FBN	強力	0.27	0.43	0.69	1.1	1.2	2	2.4	3.5	4.9	4.9	4.9	-	4.9	4.9	-	4.9	4.9	4.9
RH7PF15N-23	7H□FN・7H□FBN	強力	2.8	4.4	7	11	12	20	24	36	50	50	50	-	50	50	-	50	50	50

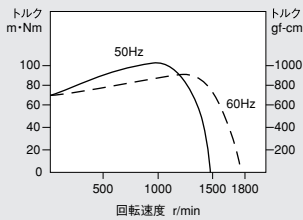
- □色部分のギヤヘッド使用時は出力軸回転方向がモータ軸の回転方向と逆になります。
- D印を付記したところは、中間ギヤヘッドをご使用ください。
- 7H□FBN タイプの軸受は全段ボールベアリングです。
- 回転速度はモータ回転速度50Hz時1500 r/min、60Hz時1800 r/minを基準に算出しています。実使用の回転速度は負荷の大きさに応じて上表の2~15%少なくなります。
- □部には減速比をご指定ください。ギヤヘッドは別売です。

トルクスピード特性曲線

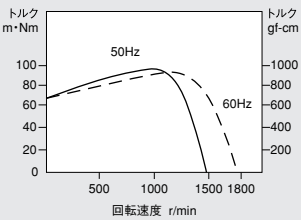
RH7S10N・RH7PF10N

RH7PF10N-23

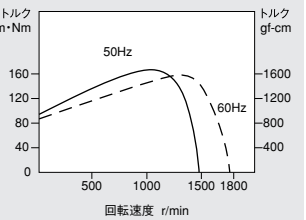
RH7S15N
RH7PF15N・RH7PF15N-23



特性曲線A



特性曲線B



特性曲線C

準標準品

モータタイプ	出力 W	単相					三相 200V	周波数		特性曲線	UL規格認定品	VDE規格認定品	モータ機種名	
		100V	115V	200V	220V	230V		50Hz	60Hz				ストレート軸	ピニオン軸
6 リード線	10	●						●	●	A			RH7S10N-20	RH7PF10N-20
	10			●				●	●	B			RH7S10N-23	標準品
	10			●				●	●	B			RH7S10N-24	RH7PF10N-24
	15	●						●	●	C			RH7S15N-20	RH7PF15N-20
	15			●				●	●	C			RH7S15N-24	RH7PF15N-24
	15	●						●	●	C	●		URH7S15N(-29)	URH7PF15N(-29)
	15		●					●	●	C 60Hz	●		URH7S15N(-25)	URH7PF15N(-25)
	15				●			●	●	C 50Hz			RH7S15N-19	RH7PF15N-19
	15					●		●	●			●	-	ERH7PF15N(-22)

※UL規格認定品・VDE規格認定品・サーマルプロテクト
※()内の内容は銘板には記載されておりません。

□42

□61

□70

□80

□90

□124

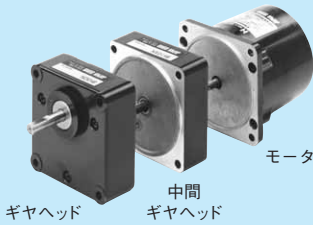
トルクモータ
準標準品

制御ユニット

外形図

結線図

コンデンサ



ギヤヘッド 中間ギヤヘッド モータ

*生産のご注文対応形態は巻末のINDEXページをご参照下さい。

マークの説明

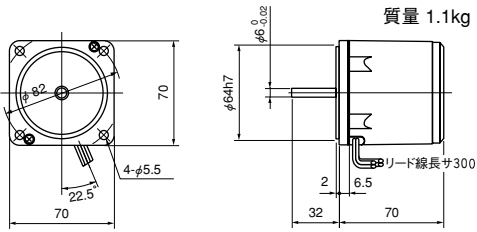


リード線付

□70mm

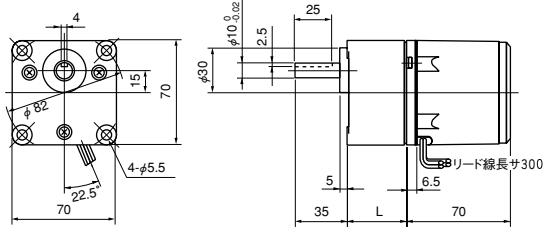
●10Wインダクションモータ・レバーシブルモータ

IH7S10N(-23, -19), RH7S10N(-20, -23, -24)

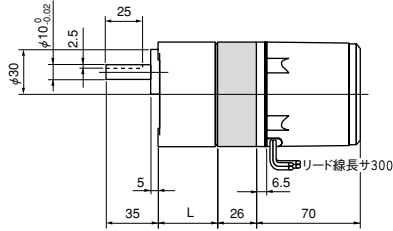


ギヤヘッド
7H□FN (7H□FBN)

+モータ
IH7PF10N(-23, -19), RH7PF10N(-20, -23, -24)



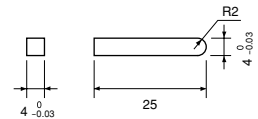
ギヤヘッド及び中間ギヤヘッド使用時
7H10XFN



機種名	減速比	L mm	質量 kg	付属ボルト
7H□FN	1/3~1/18	30	0.5	M5×50
7H□FBN	1/25~1/180	40	0.6	M5×60

機種名	減速比	質量 kg	付属ボルト
7H10XFN	1/10	0.25	M5×90

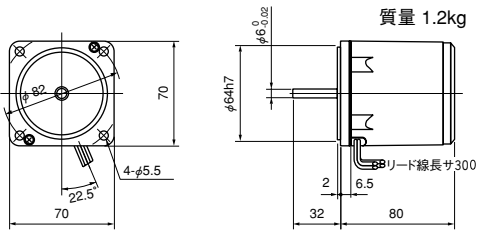
付属キーの寸法 (単位 mm)



7H□FN・7H□FBN

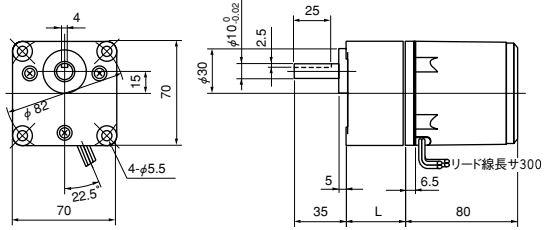
●15Wインダクションモータ・レバーシブルモータ

IH7S15N(-23, -19), UIH7S15N(-29, -25)
RH7S15N(-20, -23, -24, -19), URH7S15N(-29, -25)

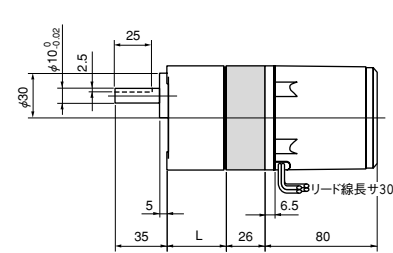


ギヤヘッド
7H□FN (7H□FBN)

+モータ
IH7PF15N(-23, -19), UIH7PF15N(-29, -25)
RH7PF15N(-20, -23, -24, -19), URH7PF15N(-29, -25)



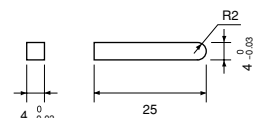
ギヤヘッド及び中間ギヤヘッド使用時
7H10XFN



機種名	減速比	L mm	質量 kg	付属ボルト
7H□FN	1/3~1/18	30	0.5	M5×50
7H□FBN	1/25~1/180	40	0.6	M5×60

機種名	減速比	質量 kg	付属ボルト
7H10XFN	1/10	0.25	M5×90

付属キーの寸法 (単位 mm)



7H□FN・7H□FBN

□42

□61

□70

□80

□90

□124

トルクモータ
準標準品

制御ユニット

取付金具
外形図

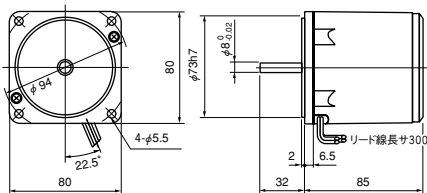
結線図

コンデンサ

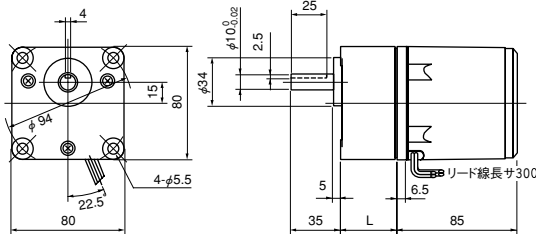
□80mm

●10Wトルクモータ

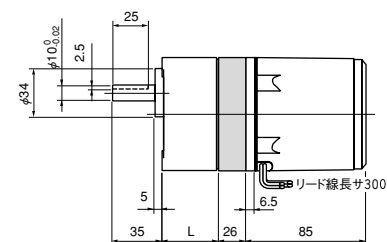
TH8S10N、UTH8S10N(-25) 質量 1.6kg



ギヤヘッド +モータ
8H□FN (8H□FBN) TH8PF10N、UTH8PF10N(-25)

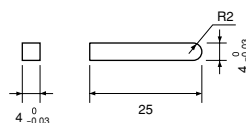


ギヤヘッド及び中間ギヤヘッド使用時
8H10XFN



機種名	減速比	L mm	質量 kg	付属ボルト
8H□FN	1/3~1/18	30	0.5	M5×50
8H□FBN	1/25~1/180	40	0.6	M5×60
8H10XFN	1/10	0.3	M5×90	

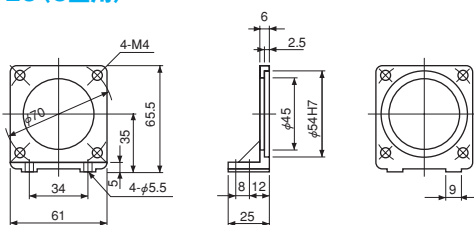
付属キーの寸法 (単位 mm)



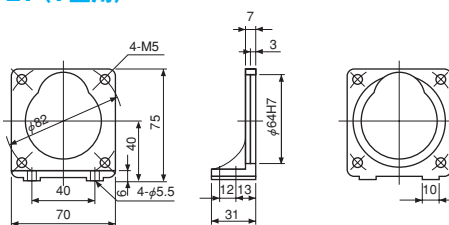
8H□FN・8H□FBN

取付金具(オプション)

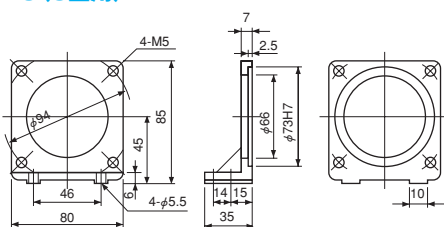
L6 (6型用)



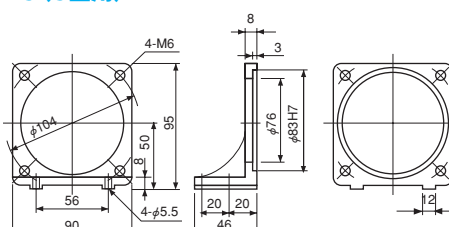
L7 (7型用)



L8 (8型用)



L9 (9型用)

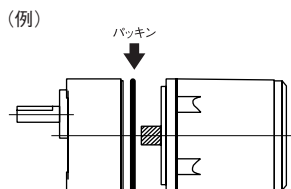


機種名	価格 (円) 5%消費税込み
L6	893
L7	945
L8	998
L9	1,050

注意

油のしみ出し等の防止には別売のパッキン(ゴム)をギヤヘッドとモータの間に入れて組み合わせて下さい。
パッキン(ゴム)機種

ギヤヘッド機種名	適用パッキン	価格 (円) 5%消費税込み
6H□N・FN・FBN用	H6	74
7H□FN・FBN用	H7	89
8H□N・FN・FBN用	H8	89
9H□FN・FBN用	H9	105



□42

□61

□70

□80

□90

□124

トルクモータ
標準品

制御ユニット

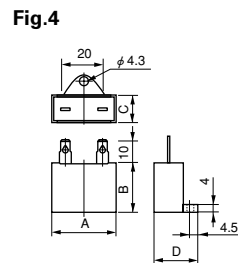
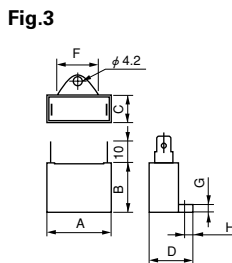
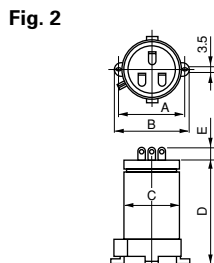
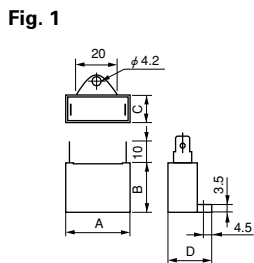
取付金具
外形図

結線図

コンデンサ

IH <input type="checkbox"/> SH <input type="checkbox"/>	時計方向回転 	三相 IH <input type="checkbox"/> -27	時計方向回転/反時計方向回転
	反時計方向回転 		
IH4S05N IH4PF05N	時計方向回転 	端子ボックス付 IHZ <input type="checkbox"/> IHSZ <input type="checkbox"/>	時計方向回転
	反時計方向回転 		反時計方向回転
IH4S1N IH4PF1N UIHF9PK90N(-29) UIHF9PK90N(-25) RH <input type="checkbox"/> URH <input type="checkbox"/> TH <input type="checkbox"/> UTH <input type="checkbox"/>	時計方向回転 	三相 端子ボックス付 IHZ <input type="checkbox"/> -27 IHSZ <input type="checkbox"/> -27	時計方向回転/反時計方向回転
	反時計方向回転 		
UIH <input type="checkbox"/> USH <input type="checkbox"/>	時計方向回転 	端子ボックス付 RHZ <input type="checkbox"/> RHSZ <input type="checkbox"/>	時計方向回転
	反時計方向回転 		反時計方向回転

外形図



□42mm

●0.5, 1Wインダクションモータ

外形図	容量 μF	電圧 V	外形寸法					質量 g
			A	B	C	D	E	
Fig.1	5.0	220	37	28	13.5	23.5	-	25
Fig.1	1.5	220	31	25	12.5	22.5	-	20

●1Wレバーシブルモータ

外形図	容量 μF	電圧 V	外形寸法					質量 g
			A	B	C	D	E	
Fig.1	1.8	220	31	25	12.5	22.5	-	20

□61mm

●2Wインダクションモータ

外形図	容量 μF	電圧 V	外形寸法					質量 g
			A	B	C	D	E	
Fig.1	2.0	220	31	25	12.5	22.5	-	20

●3Wインダクションモータ

外形図	容量 μF	電圧 V	外形寸法					質量 g
			A	B	C	D	E	
Fig.1	1.0	300	31	25	12.5	22.5	-	20
Fig.1	0.5	400	37	28	13.5	23.5	-	25
Fig.1	0.8	400	37	28	13.5	23.5	-	25

●6Wインダクションモータ

外形図	容量 μF	電圧 V	外形寸法					質量 g
			A	B	C	D	E	
Fig.1	1.2	300	31	25	12.5	22.5	-	20
Fig.1	0.8	400	37	28	13.5	23.5	-	25
Fig.1	1.0	400	37	28	13.5	23.5	-	25
Fig.4	0.7	450	31	23.5	14.5	24.5	-	25

●3Wレバーシブルモータ

外形図	容量 μF	電圧 V	外形寸法					質量 g
			A	B	C	D	E	
Fig.1	0.7	400	37	28	13.5	23.5	-	25
Fig.1	2.7	220	31	25	12.5	22.5	-	20

●4Wレバーシブルモータ

外形図	容量 μF	電圧 V	外形寸法					質量 g
			A	B	C	D	E	
Fig.1	3.0	220	37	28	13.5	23.5	-	25
Fig.1	0.8	400	37	28	13.5	23.5	-	25
Fig.1	2.5	250	37	28	13.5	23.5	-	40
Fig.1	0.6	400	37	28	13.5	23.5	-	40
Fig.4	0.6	450	31	23.5	14.5	24.5	-	25

●6Wレバーシブルモータ

外形図	容量 μF	電圧 V	外形寸法					質量 g
			A	B	C	D	E	
Fig.1	4.0	220	37	28	13.5	23.5	-	25
Fig.1	1.0	400	37	28	13.5	23.5	-	25
Fig.1	3.0	220	37	28	13.5	23.5	-	25
Fig.1	0.8	400	37	28	13.5	23.5	-	25
Fig.4	0.8	450	31	27	17	27	-	25

●2、4Wシンクロサモータ

外形図	容量 μF	電圧 V	外形寸法					質量 g
			A	B	C	D	E	
Fig.1	1.5	220	31	25	12.5	22.5	-	20
Fig.1	1.2	300	31	25	12.5	22.5	-	20
Fig.2	1.5/0.3	250	43	53	30	55	10	55

□70mm

●10Wインダクションモータ

外形図	容量 μF	電圧 V	外形寸法					質量 g
			A	B	C	D	E	
Fig.1	4.0	220	37	28	13.5	23.5	-	25
Fig.1	1.0	400	37	28	13.5	23.5	-	25

●15Wインダクションモータ

外形図	容量 μF	電圧 V	外形寸法					質量 g
			A	B	C	D	E	
Fig.1	3.0	250	37	28	13.5	23.5	-	25
Fig.1	2.5	300	37	28	13.5	23.5	-	25
Fig.1	1.2	400	37	28	13.5	23.5	-	25
Fig.1	1.0	400	37	28	13.5	23.5	-	25
Fig.4	1.0	450	37	27	18	28	-	35

●10Wレバーシブルモータ

外形図	容量 μF	電圧 V	外形寸法					質量 g
			A	B	C	D	E	
Fig.1	5.0	220	37	28	13.5	23.5	-	25
Fig.1	1.2	400	37	28	13.5	23.5	-	40