

レバーシブルモータ

RH



仕様 30分定格

モータタイプ	出力 W	電圧 V	周波数 Hz	電流 mA	起動トルク mN・m (gf・cm)	定格トルク mN・m (gf・cm)	定格回転速度 r/min	コンデンサ μF	モータ機種名 □:標準在庫品 □:準標準品	
									ストレート軸	ピニオン軸
	3	単相 100	50	210	26(270)	26(270)	1150	2.7	RH6S3N	RH6P3N
			60	210	26(270)	21(210)	1400			RH6P3N
	4	単相 100	50	200	24(240)	29(300)	1300	3	RH6S4N	RH6P4N
			60	200	24(240)	24(240)	1600			RH6P4N
	4	単相 200	50	120	24(240)	29(300)	1300	0.8	RH6S4N-23	RH6P4N-23
			60	120	24(240)	24(240)	1600			RH6P4N-23
	4	単相 115	60	200	24(240)	24(240)	1600	2.5	URH6S4N(-25)	URH6P4N(-25)

ギヤヘッド直結時の許容トルク

回転速度 r/min		500	300	200	120	100	60	50	30	20	15	10	8	6	5	4	3	2	1	
減速比 1:□	50Hz	3	5	7.5	12.5	15	25	30	50	75	100	150	187.5	250	300	375	500	750	1500	
	60Hz	3.6	6	9	15	18	30	36	60	90	120	180	225	300	360	450	600	900	1800	
モータ機種名	ギヤヘッド機種名	出力軸強度	許容トルク 上段 N・m / 下段 kgf・cm																	
RH6P3N	6H□N	標準	0.07	0.11	0.16	0.26	0.32	0.48	0.58	0.96	0.98	0.98	0.98	0.98	0.98	0.98	0.98	0.98	0.98	0.98
			0.7	1.1	1.6	2.7	3.3	4.9	5.9	9.8	10	10	10	10	10	10	10	10	10	10
RH6P4N RH6P4N-23 URH6P4N(-25)	6H□N	標準	0.07	0.12	0.18	0.29	0.35	0.53	0.64	0.98	0.98	0.98	0.98	0.98	0.98	0.98	0.98	0.98	0.98	0.98
			0.7	1.2	1.8	3	3.6	5.4	6.5	10	10	10	10	10	10	10	10	10	10	10

- □色部分のギヤヘッド使用時は出力軸回転方向がモータ軸の回転方向と逆になります。
- 回転速度はモータ回転速度50Hz時1500 r/min、60Hz時1800 r/minを基準に算出しています。実使用の回転速度は負荷の大きさに応じて上表の2~15%少なくなります。
- □部には減速比をご指定ください。ギヤヘッドは別売です。

□42

□61

□70

□80

□90

□124

トルクモータ
準標準品

制御ユニット

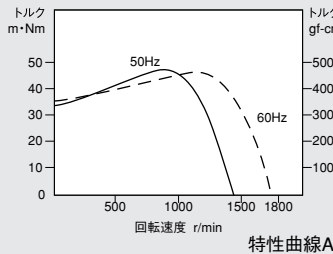
取付金具
外形図

結線図

コンデンサ

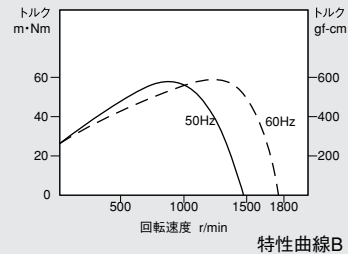
トルクスピード特性曲線

RH6S3N・RH6P3N



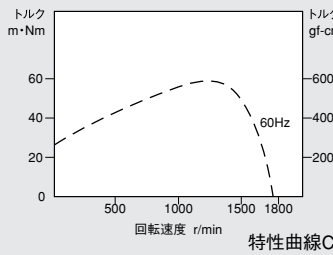
特性曲線A

RH6S4N・RH6P4N
RH6S4N-23・RH6P4N-23

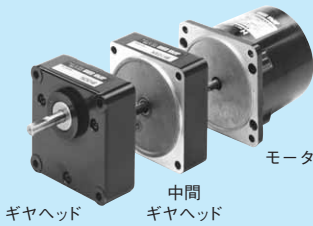


特性曲線B

URH6P4N(-25)



特性曲線C



準標準品

モータタイプ	出力 W	単相					三相	周波数	特性曲線	UL規格認定品	VDE規格認定品	モータ機種名	
		100V	115V	200V	220V	230V	200V					50Hz	60Hz
	3			●				●	●	A		RH6S3N-23	RH6P3N-23
	4	●						●	●	B		RH6S4N-20	RH6P4N-20
	4			●				●	●	B		RH6S4N-24	RH6P4N-24
	4	●						●	●	B	●	URH6S4N(-29)	URH6P4N(-29)
	4		●					●	●	C	●	標準品	標準品
	4				●			●		B 50Hz			RH6S4N-19
4					●		●			●		-	ERH6P4N(-22)

※UL規格認定品：インピーダンスプロテクト VDE規格認定品：ERH6P4N インピーダンスプロテクト
※ () 内の内容は銘板には記載されておりません。

*生産のご注文対応形態は巻末のINDEXページをご参照下さい。

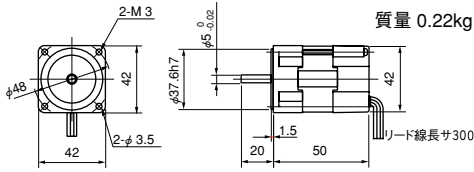
マークの説明



□42mm

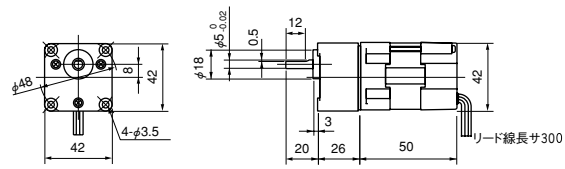
●0.5Wインダクションモータ

IH4S05N



ギヤヘッド

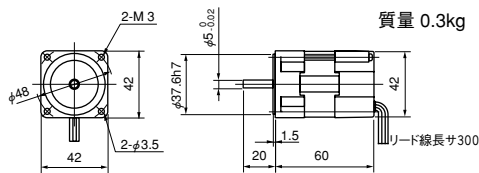
4H□FN (4H□FBN) IH4PF05N



機種名	質量 kg	付属ボルト
4H□FN 4H□FBN	0.08	M3×55 2ヶ M3×40 2ヶ

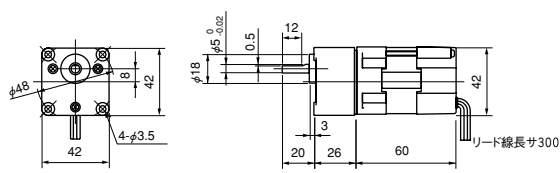
●1Wインダクションモータ・レバーシブルモータ

IH4S1N, RH4S1N



ギヤヘッド

4H□FN (4H□FBN) IH4PF1N, RH4PF1N



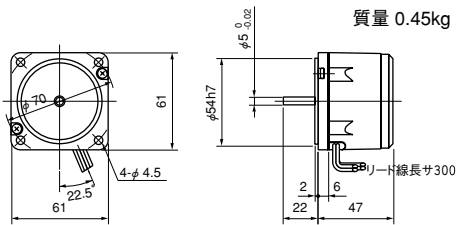
□42

□61

□61mm

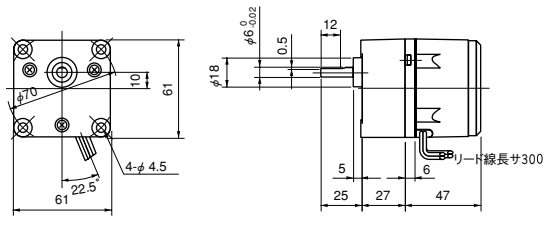
●2Wインダクションモータ

IH6S2N



ギヤヘッド +モータ

6H□N IH6P2N



機種名	質量 kg	付属ボルト
6H□N	0.3	M4×45

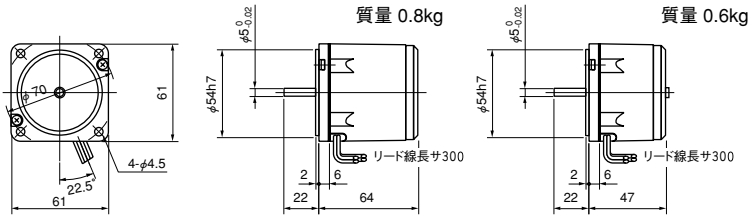
□70

□80

●3Wインダクションモータ・レバーシブルモータ

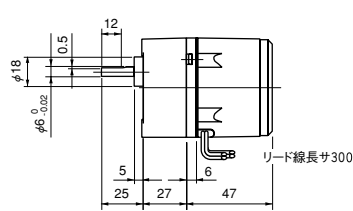
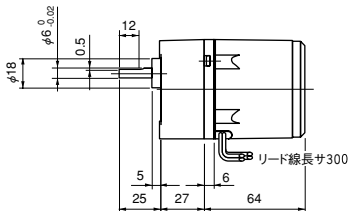
IH6S3N (-23, -19), IH6S3N, UIH6S3N (-25)

RH6S3N (-23)



ギヤヘッド +モータ
6H□N IH6P3N (-23, -19)
UIH6P3N (-25)

ギヤヘッド +モータ
6H□N RH6P3N (-23)



機種名	質量 kg	付属ボルト
6H□N	0.3	M4×45

□90

□124

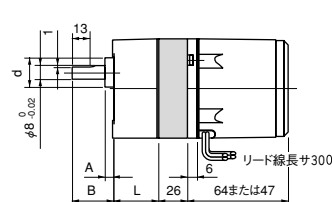
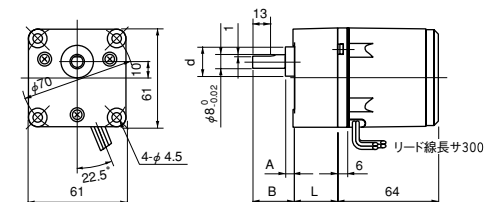
トルクモータ
準標準品

制御ユニット

取付金具
外形図

ギヤヘッド +モータ
6H□FN (6H□FBN) IH6PF3N

ギヤヘッド及び中間ギヤヘッド使用時
6H10XFN



機種名	減速比	L mm	A mm	B mm	d mm	質量 kg	付属ボルト
6H□FN	1/3~1/180	42	5	32	18		M4×60
6H□FBN	1/3~1/18	32	3	32	20	0.4	M4×50
	1/25~1/180	42	3	32	20		M4×60

機種名	減速比	質量 kg	付属ボルト
6H10XFN	1/10	0.17	M4×90

結線図

コンデンサ

□61mm

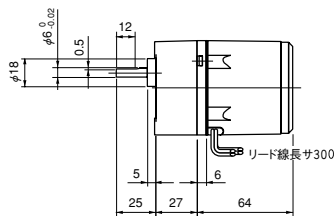
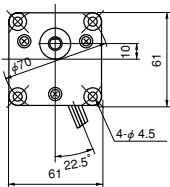
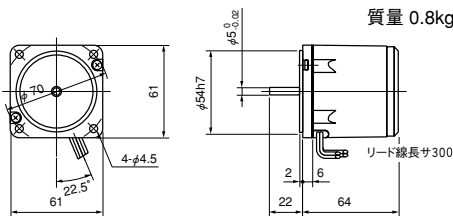
●4Wレバーシブルモータ

RH6S4N (-20, -23, -24, -19)
URH6S4N (-29, -25)

ギヤヘッド + モータ

6H□N RH6P4N (-20, -23, -24, -19), URH6P4N (-29, -25)

質量 0.8kg



機種名	質量 kg	付属ボルト
6H□N	0.3	M4×45

●6Wインダクションモータ・レバーシブルモータ

IH6S6N (-23, -19), UIH6S6N (-29, -25)
RH6S6N (-20, -23, -24, -19), URH6S6N (-29, -25)

ギヤヘッド

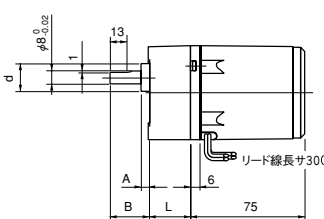
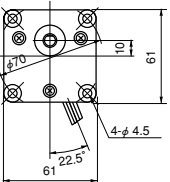
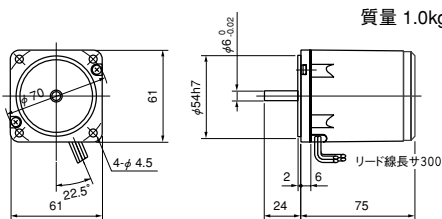
6H□FN (6H□FBN)

+ モータ

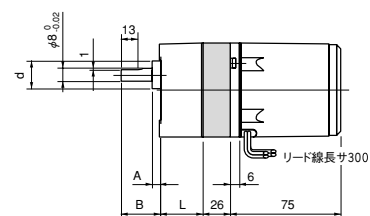
IH6PF6N (-23, -19), UIH6PF6N (-29, -25)

RH6PF6N (-20, -23, -24, -19), URH6PF6N (-29, -25)

質量 1.0kg



ギヤヘッド及び中間ギヤヘッド使用時
6H10XFN



機種名	減速比	L mm	A mm	B mm	d mm	質量 kg	付属ボルト
6H□FN	1/3~1/180	42	5	32	18	0.4	M4×60
6H□FBN	1/3~1/18	32	3	32	20		M4×50
	1/25~1/180	42	3	32	20		M4×60

機種名	減速比	質量 kg	付属ボルト
6H10XFN	1/10	0.17	M4×90

●2W・4Wシンクロナスモータ

SH6S2N, USH6S2N(-25)

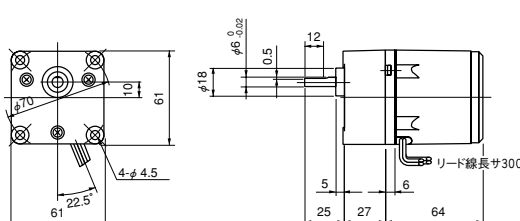
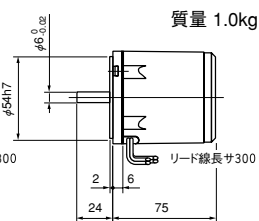
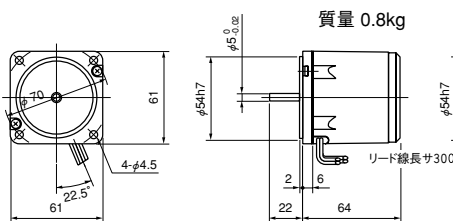
SH6S4N

ギヤヘッド + モータ

6H□N SH6P2N, USH6P2N-25

質量 0.8kg

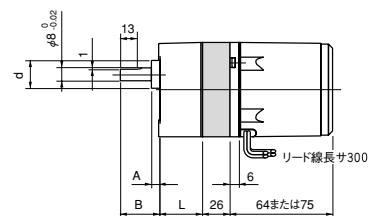
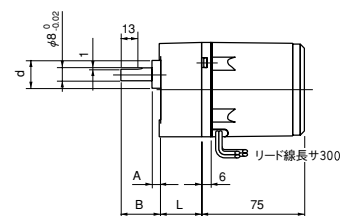
質量 1.0kg



機種名	質量 kg	付属ボルト
6H□N	0.3	M4×45

ギヤヘッド + モータ
6H□FN (6H□FBN) SH6PF4N

ギヤヘッド及び中間ギヤヘッド使用時
6H10XFN



機種名	減速比	L mm	A mm	B mm	d mm	質量 kg	付属ボルト
6H□FN	1/3~1/180	42	5	32	18	0.4	M4×60
6H□FBN	1/3~1/18	32	3	32	20		M4×50
	1/25~1/180	42	3	32	20		M4×60

機種名	減速比	質量 kg	付属ボルト
6H10XFN	1/10	0.17	M4×90

□42

□61

□70

□80

□90

□124

トルクモータ
準標準品

制御ユニット

取付金具
外形図

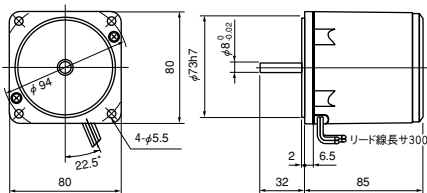
結線図

コンデンサ

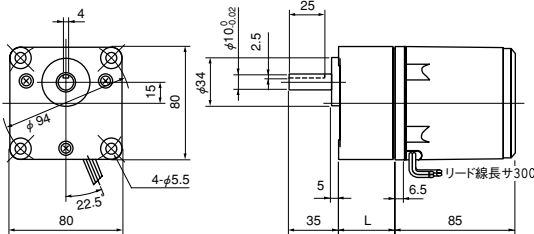
□80mm

●10Wトルクモータ

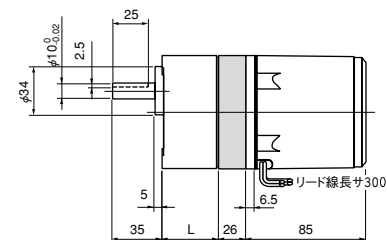
TH8S10N、UTH8S10N(-25) 質量 1.6kg



ギヤヘッド +モータ
8H□FN (8H□FBN) TH8PF10N、UTH8PF10N(-25)

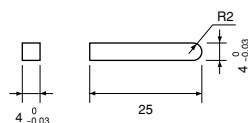


ギヤヘッド及び中間ギヤヘッド使用時
8H10XFN



機種名	減速比	L mm	質量 kg	付属ボルト
8H□FN	1/3~1/18	30	0.5	M5×50
8H□FBN	1/25~1/180	40	0.6	M5×60
8H10XFN	1/10	0.3	M5×90	

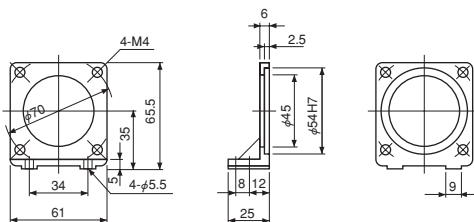
付属キーの寸法 (単位 mm)



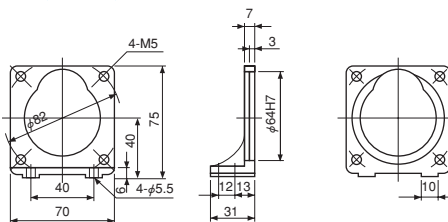
8H□FN・8H□FBN

取付金具(オプション)

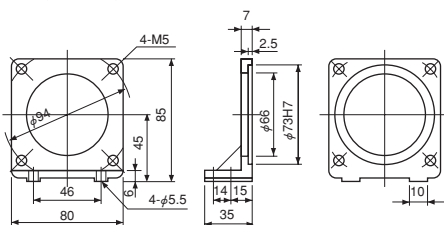
L6 (6型用)



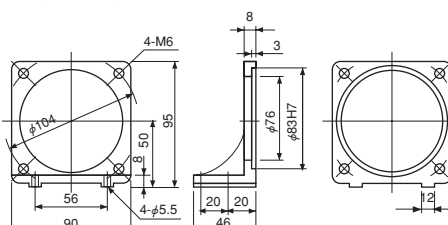
L7 (7型用)



L8 (8型用)



L9 (9型用)

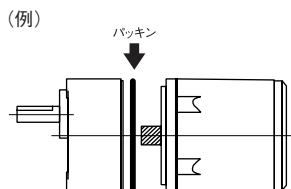


機種名	価格 (円) 5%消費税込み
L6	893
L7	945
L8	998
L9	1,050

注意

油のしみ出し等の防止には別売のパッキン(ゴム)をギヤヘッドとモータの間に入れて組み合わせて下さい。
パッキン(ゴム)機種

ギヤヘッド機種名	適用パッキン	価格 (円) 5%消費税込み
6H□N・FN・FBN用	H6	74
7H□FN・FBN用	H7	89
8H□N・FN・FBN用	H8	89
9H□FN・FBN用	H9	105



□42

□61

□70

□80

□90

□124

トルクモータ
標準品

制御ユニット

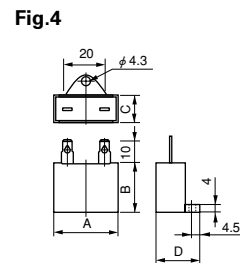
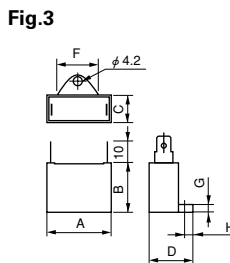
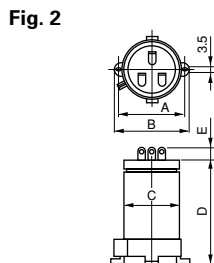
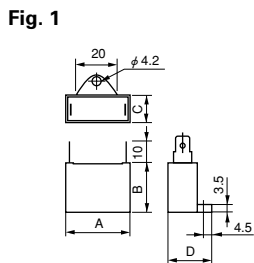
取付金具
外形図

結線図

コンデンサ

IH <input type="checkbox"/> SH <input type="checkbox"/>	時計方向回転 	三相 IH <input type="checkbox"/> -27	時計方向回転/反時計方向回転
	反時計方向回転 		
IH4S05N IH4PF05N	時計方向回転 	端子ボックス付 IHZ <input type="checkbox"/> IHSZ <input type="checkbox"/>	時計方向回転
	反時計方向回転 		反時計方向回転
IH4S1N IH4PF1N UIHF9PK90N(-29) UIHF9PK90N(-25) RH <input type="checkbox"/> URH <input type="checkbox"/> TH <input type="checkbox"/> UTH <input type="checkbox"/>	時計方向回転 	三相 端子ボックス付 IHZ <input type="checkbox"/> -27 IHSZ <input type="checkbox"/> -27	時計方向回転/反時計方向回転
	反時計方向回転 		
UIH <input type="checkbox"/> USH <input type="checkbox"/>	時計方向回転 	端子ボックス付 RHZ <input type="checkbox"/> RHSZ <input type="checkbox"/>	時計方向回転
	反時計方向回転 		反時計方向回転

外形図



□42mm

●0.5, 1Wインダクションモータ

外形図	容量 μF	電圧 V	外形寸法					質量 g
			A	B	C	D	E	
Fig.1	5.0	220	37	28	13.5	23.5	-	25
Fig.1	1.5	220	31	25	12.5	22.5	-	20

●1Wレバーシブルモータ

外形図	容量 μF	電圧 V	外形寸法					質量 g
			A	B	C	D	E	
Fig.1	1.8	220	31	25	12.5	22.5	-	20

□61mm

●2Wインダクションモータ

外形図	容量 μF	電圧 V	外形寸法					質量 g
			A	B	C	D	E	
Fig.1	2.0	220	31	25	12.5	22.5	-	20

●3Wインダクションモータ

外形図	容量 μF	電圧 V	外形寸法					質量 g
			A	B	C	D	E	
Fig.1	1.0	300	31	25	12.5	22.5	-	20
Fig.1	0.5	400	37	28	13.5	23.5	-	25
Fig.1	0.8	400	37	28	13.5	23.5	-	25

●6Wインダクションモータ

外形図	容量 μF	電圧 V	外形寸法					質量 g
			A	B	C	D	E	
Fig.1	1.2	300	31	25	12.5	22.5	-	20
Fig.1	0.8	400	37	28	13.5	23.5	-	25
Fig.1	1.0	400	37	28	13.5	23.5	-	25
Fig.4	0.7	450	31	23.5	14.5	24.5	-	25

●3Wレバーシブルモータ

外形図	容量 μF	電圧 V	外形寸法					質量 g
			A	B	C	D	E	
Fig.1	0.7	400	37	28	13.5	23.5	-	25
Fig.1	2.7	220	31	25	12.5	22.5	-	20

●4Wレバーシブルモータ

外形図	容量 μF	電圧 V	外形寸法					質量 g
			A	B	C	D	E	
Fig.1	3.0	220	37	28	13.5	23.5	-	25
Fig.1	0.8	400	37	28	13.5	23.5	-	25
Fig.1	2.5	250	37	28	13.5	23.5	-	40
Fig.1	0.6	400	37	28	13.5	23.5	-	40
Fig.4	0.6	450	31	23.5	14.5	24.5	-	25

●6Wレバーシブルモータ

外形図	容量 μF	電圧 V	外形寸法					質量 g
			A	B	C	D	E	
Fig.1	4.0	220	37	28	13.5	23.5	-	25
Fig.1	1.0	400	37	28	13.5	23.5	-	25
Fig.1	3.0	220	37	28	13.5	23.5	-	25
Fig.1	0.8	400	37	28	13.5	23.5	-	25
Fig.4	0.8	450	31	27	17	27	-	25

●2、4Wシンクロサモータ

外形図	容量 μF	電圧 V	外形寸法					質量 g
			A	B	C	D	E	
Fig.1	1.5	220	31	25	12.5	22.5	-	20
Fig.1	1.2	300	31	25	12.5	22.5	-	20
Fig.2	1.5/0.3	250	43	53	30	55	10	55

□70mm

●10Wインダクションモータ

外形図	容量 μF	電圧 V	外形寸法					質量 g
			A	B	C	D	E	
Fig.1	4.0	220	37	28	13.5	23.5	-	25
Fig.1	1.0	400	37	28	13.5	23.5	-	25

●15Wインダクションモータ

外形図	容量 μF	電圧 V	外形寸法					質量 g
			A	B	C	D	E	
Fig.1	3.0	250	37	28	13.5	23.5	-	25
Fig.1	2.5	300	37	28	13.5	23.5	-	25
Fig.1	1.2	400	37	28	13.5	23.5	-	25
Fig.1	1.0	400	37	28	13.5	23.5	-	25
Fig.4	1.0	450	37	27	18	28	-	35

●10Wレバーシブルモータ

外形図	容量 μF	電圧 V	外形寸法					質量 g
			A	B	C	D	E	
Fig.1	5.0	220	37	28	13.5	23.5	-	25
Fig.1	1.2	400	37	28	13.5	23.5	-	40

AC小形標準モータ

□42

□61

□70

□80

□90

□124

トルクモータ
準標準品

制御ユニット

取付金具
外形図

結線図

コンデンサ