

TRISYN

KR42

3.75°/step

□42mm



特徴

- スーパー静音
- 高トルク・低振動

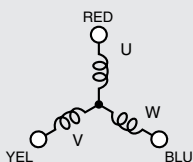
標準仕様

ステップ角 °/step	電圧 V	電流 A/2相	抵抗 Ω/2相	インダクタンス mH/2相	最大静止トルク mN・m(gf・cm)	デイトルトルク mN・m(gf・cm)	ロータイナーシャ g・cm ²	機種名
3.75	2.80	2.0	1.40	1.7	49(500)	9.8(100)	31	KR42HM4-551
3.75	4.42	1.3	3.40	4.0	49(500)	9.8(100)	31	KR42HM4-552
3.75	3.50	2.0	1.75	2.1	88(900)	9.8(100)	45	KR42JM4-551
3.75	5.16	1.2	4.30	8.7	88(900)	9.8(100)	45	KR42JM4-552
3.75	3.50	2.5	1.4	1.7	118(1200)	9.8(100)	57	KR42KM4-551
3.75	6.50	1.3	5	7.7	118(1200)	9.8(100)	57	KR42KM4-552

[共通仕様]

絶縁階級	E種相当
絶縁抵抗	500V DC 100MΩ min.
絶縁耐力	500V AC 50Hz 1min.
使用温度範囲	℃ 0~+50
温度上昇	K 70
静止角度誤差	±10%

結線図



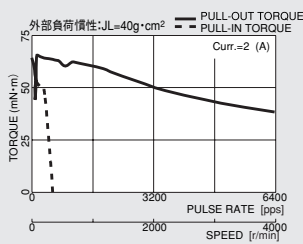
下記励磁シーケンスにて出力軸側より見て時計方向回転
(1.2°では反時計方向回転)

励磁シーケンス

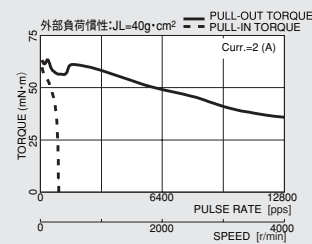
STEP	1	2	3	4	5	6
PHASE						
U相 (U PHASE)	+		-	-		+
V相 (V PHASE)	-	-		+	+	
W相 (W PHASE)		+	+		-	-

パルストルク特性

24V、2相励磁 (矩形波定電流)
フルステップ
KR42HM4-551

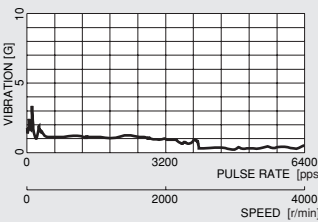


ハーフステップ

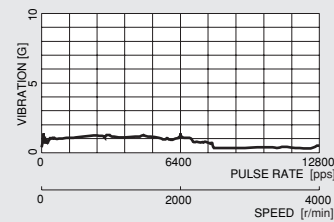


振動特性

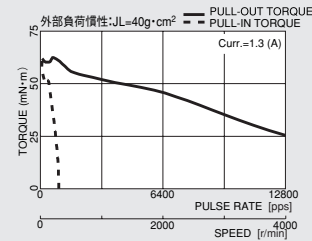
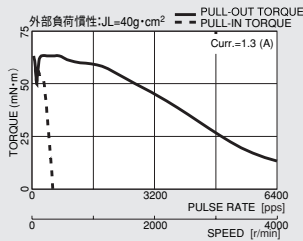
24V、2相励磁 (矩形波定電流)
フルステップ
KR42HM4-551



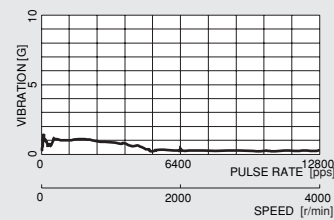
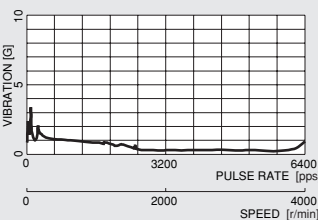
ハーフステップ



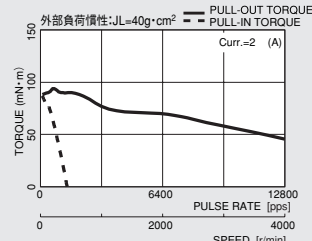
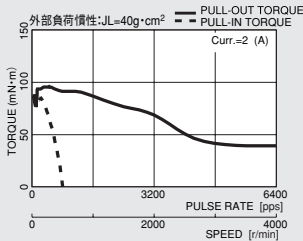
KR42HM4-552



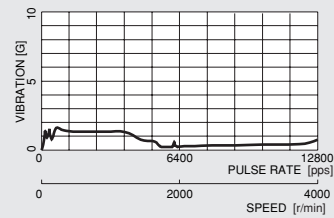
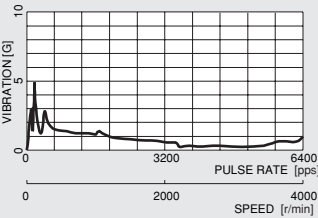
KR42HM4-552



KR42JM4-551



KR42JM4-551

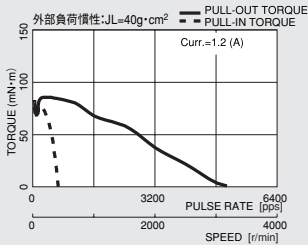


パルストルク特性

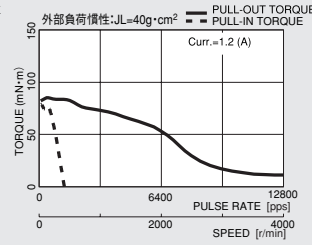
24V、2相励磁 (矩形波定電流)

フルステップ

KR42JM4-552



ハーフステップ

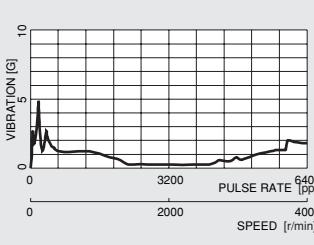


振動特性

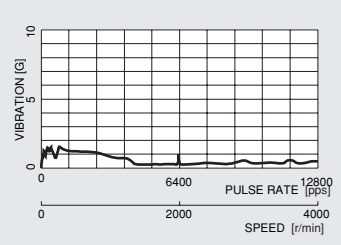
24V、2相励磁 (矩形波定電流)

フルステップ

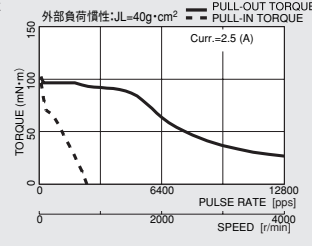
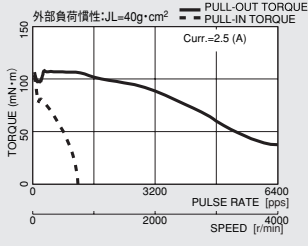
KR42JM4-552



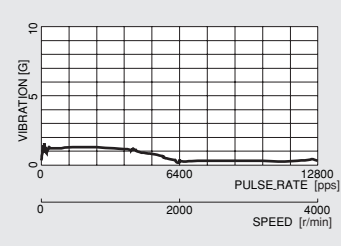
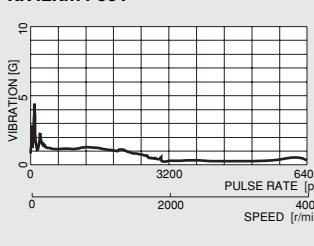
ハーフステップ



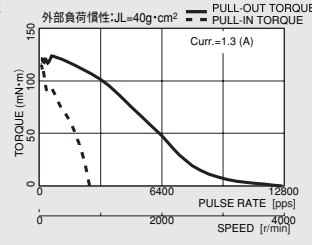
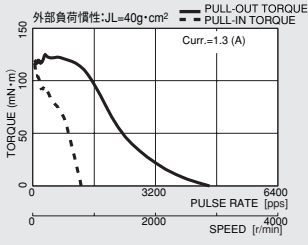
KR42KM4-551



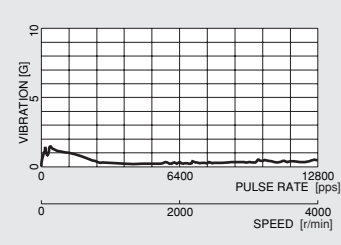
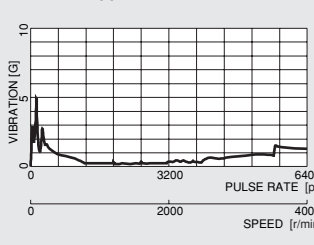
KR42KM4-551



KR42KM4-552

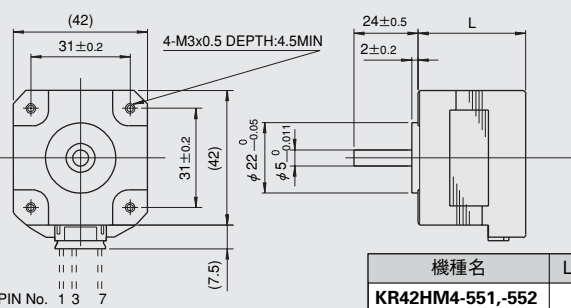


KR42KM4-552



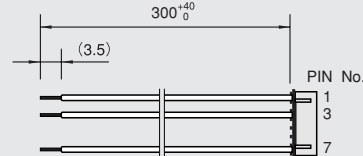
外形図

KR42HM4-551, -552 KR42JM4-551, -552



機種名	L (mm)	質量 (kg)
KR42HM4-551,-552	34	0.19
KR42JM4-551,-552	40	0.24

付属コネクタリード

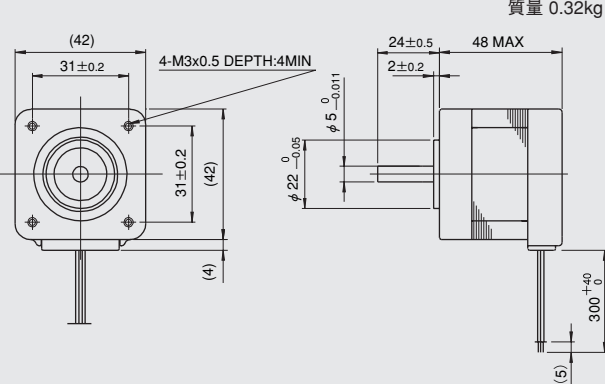


LEAD COLOR	YELLOW	BLUE	RED
PHR-7(PIN NO.)	1	3	7
PHASE	V	W	U

コネクタ仕様

KR42シリーズ	
メーカー名	日本圧着端子 (JST)
ハウジング型式	PHR-7
コンタクト型式	SPH-002T-P0.5
リード線	AWG#26,UL1007

KR42KM4-551, -552



stepping motor & driver

ステッピングモータ

2相励磁型

2相ハイブリット形

モータKH

ドライブFSD

モータKH

モータKP

ドライブFTD

モータKT

モータKR