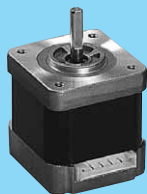


B900タイプ

KH42

1.8°/step

□42mm



■特徴

- 高速・高トルク、低騒音
 - モータバリエーション充実
- ※両軸商品も製作可能です。ご相談ください。

■標準仕様

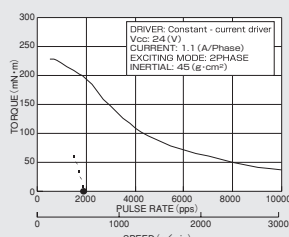
ステップ角 °/step	電圧 V	電流 A/相	抵抗 Ω/相	インダクタンス mH/相	最大静止トルク mN・m(kgf・cm)	ディテントトルク mN・m(kgf・cm)	ロータイナーシャ g・cm ²	機種名 □ : 標準在庫品
1.8	3.41	1.1	3.1	4.4	250(2.5)	12(120)	38	KH4234-B95101
1.8	3.24	1.2	2.7	4.9	340(3.4)	16(160)	48	KH4238-B95101
1.8	3.41	1.1	3.1	6.9	380(3.9)	18(180)	59	KH4242-B95101
1.8	3.00	1.5	2.0	3.6	480(4.9)	24(240)	78	KH4248-B95101
1.8	3.22	1.4	2.3	5.0	570(5.8)	30(300)	98	KH4254-B95101

【共通仕様】

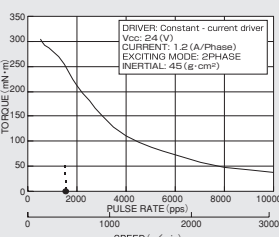
絶縁階級	E種相当
絶縁抵抗	500V DC 100MΩ min.(常温常湿にてリード線-ケース間)
絶縁耐力	500V AC 50Hz 1min.
使用温湿度範囲	-10℃~+50℃, 5%~95%RH(結露無き事)
保存温湿度範囲	-20℃~+70℃, 5%~95%RH(結露無き事)
温度上昇	70K以下(抵抗法にて)
静止角度誤差	±10%

■パルストルク特性

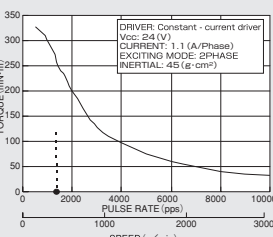
KH4234-B95101



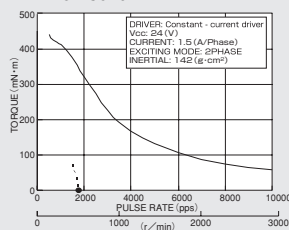
KH4238-B95101



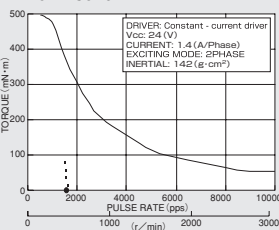
KH4242-B95101



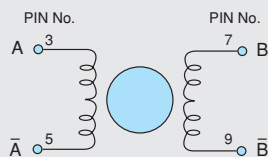
KH4248-B95101



KH4254-B95101



■結線方法



PHR-11(PIN NO.)	3	5	7	9
励磁相(PHASE)	A	Ā	B	B̄
オプションコネクタリード線色 COLOR OF LEAD	赤	青	黄	白
	RED	BLUE	YELLOW	WHITE

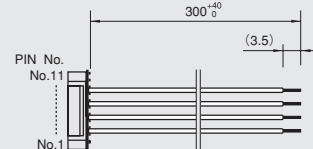
下記励磁シーケンスにて、出力軸側より見て時計方向回転

回転方向確認用励磁シーケンス

PHASE	1	2	3	4
A	-	+	+	-
B	-	-	+	+
Ā	+	-	-	+
B̄	+	+	-	-

■オプション(別売)コネクタリード

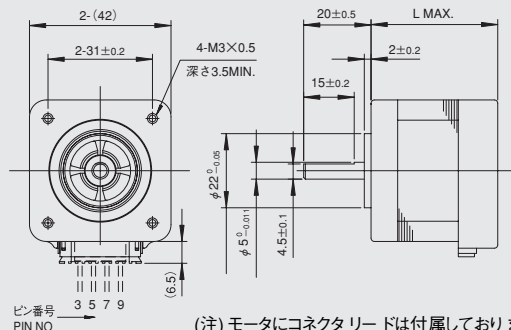
機種名: KH42LBS300(標準在庫品)



■コネクタ仕様

メーカー名	日本圧着端子 (JST)
ハウジング型式	PHR-11
コンタクト型式	SPH-002T-P0.5S またはBPH-002T-P0.5S
リード線	AWG #26, UL3266

■外形図



(注) モータにコネクタリードは付属しておりません。別途ご購入ください。

機種名	L (mm)	質量 (kg)
KH4234-B95101	34	0.2
KH4238-B95101	38	0.26
KH4242-B95101	42	0.3
KH4248-B95101	48	0.34
KH4254-B95101	54	0.4