

速度制御・瞬時停止用
インダクションモータ

IHT



一定方向連続

仕様 連続定格

出力 W	電圧 V	速度制御機能付		最大電流 mA	瞬時停止機能付 制動電流 A	コンデンサ μF	モータ機種名		
		許容負荷トルク mN・m (gf・cm)	高速1400r/min時				低速70r/min時	□:標準在庫品	□:標準品
		高速1400r/min時	低速70r/min時				ストレート軸	ピニオン軸	
3	単相100	29.4(300)	21.6(220)	190	0.5	1.0	IHT6S3N	IHT6P3N	
3	単相200	29.4(300)	21.6(220)	100	0.5	0.5	IHT6S3N-23	IHT6P3N-23	
15	単相100	156.8(1600)	27.4(280)	550	1.5	3.0	IHT7S15N	IHT7PF15N	
15	単相200	156.8(1600)	27.4(280)	300	1.5	1.2	IHT7S15N-23	IHT7PF15N-23	

ギヤヘッド直結時の許容トルク

(注) ギヤヘッドの減速比分母は□部分も選ぶことができます。

減速比分母	3.6		6		9		18		36		60		90		120		180		225		360		450		600		900		1800									
	3	5	7.5	12.5	15	25	30	50	75	100	150	187.5	250	300	375	500	750	1500	3	5	7.5	12.5	15	25	30	50	75	100	150	187.5	250							
速度範囲	高速 1400r/min		280		187		110		90		56		45		28		18		14		9		7.5		5.5		4.5		3.7		2.8		1.8		0.9			
	低速 70 r/min		23		15		9		6		5		3		2.5		1.5		1		0.75		0.5		0.4		0.3		0.25		0.2		0.15		0.1		0.05	
モータ機種名	ギヤヘッド機種名	速度	許容トルク 上段 N・m/下段 kgf・cm																																			
IHT6P3N IHT6P3N-23	6H□N	高速	0.06	0.11	0.17	0.29	0.35	0.54	0.65	0.98	0.98	0.98	0.98	0.98	0.98	0.98	0.98	0.98	0.98	0.98	0.98	0.98	0.98	0.98	0.98	0.98	0.98	0.98	0.98	0.98	0.98	0.98	0.98	0.98	0.98	0.98	0.98	
		低速	0.04	0.08	0.12	0.21	0.26	0.39	0.47	0.78	0.98	0.98	0.98	0.98	0.98	0.98	0.98	0.98	0.98	0.98	0.98	0.98	0.98	0.98	0.98	0.98	0.98	0.98	0.98	0.98	0.98	0.98	0.98	0.98	0.98	0.98	0.98	0.98
IHT7PF15N IHT7PF15N-23	7H□FN 7H□FBN	高速	0.38	0.63	0.95	1.47	1.67	2.84	3.43	4.9	4.9	4.9	4.9	-	-	-	-	-	-	-	-	-	-	-	-	-	-	-	-	-	-	-	-	-	-	-	-	-
		低速	0.06	0.1	0.16	0.25	0.3	0.5	0.59	0.88	1.37	1.76	2.75	-	-	-	-	-	-	-	-	-	-	-	-	-	-	-	-	-	-	-	-	-	-	-	-	-

- □色部分のギヤヘッド使用時は出力軸回転方向がモータ軸の回転方向と逆になります。
- 7H□FBNタイプの軸受は全段ボールベアリングです。
- □部には減速比をご指定ください。ギヤヘッドは別売です。

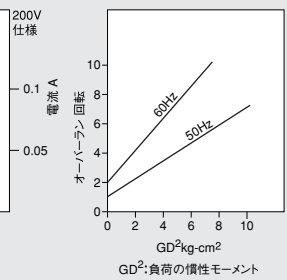
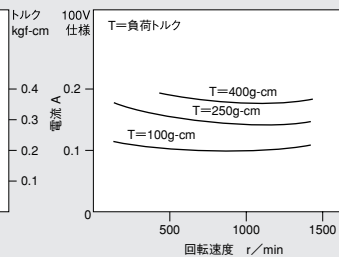
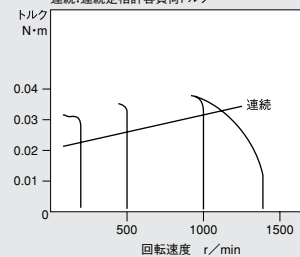
トルクスピード特性曲線
(速度制御機能時)

回転速度-電流特性
(速度制御機能時)

慣性負荷-オーバーラン特性
(瞬時停止機能時)

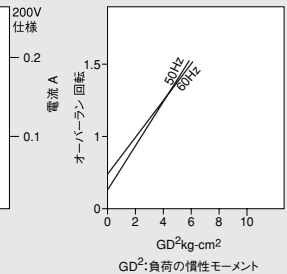
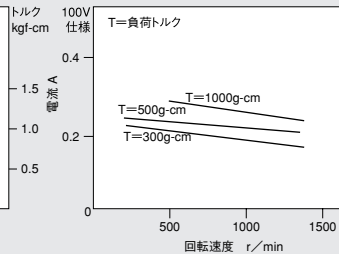
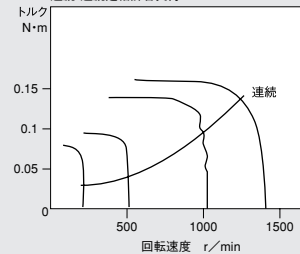
IHT6S3N・IHT6P3N
IHT6S3N-23・IHT6P3N-23

連続:連続定格許容負荷トルク



IHT7S15N・IHT7PF15N
IHT7S15N-23・IHT7PF15N-23

連続:連続定格許容負荷トルク



*生産のご注文対応形態は巻末のINDEXページをご参照下さい。

AC小形速度制御モータ・制御ユニット

□80
□90
一体型

□80
□90
分類型

速度制御

速度・停止

□61
□70
IH

□80
□90
IH

□124
IH

□61
□70
RH

□80
□90
RH

□124
RH

外形図

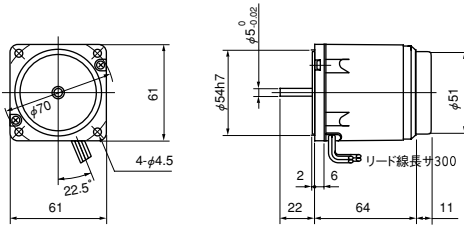
コンデンサ

□61mm

●3Wインダクションモータ・4Wレバーシブルモータ

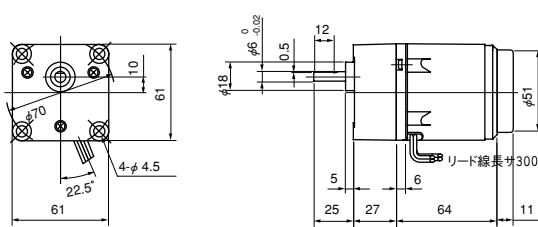
ストレート軸

IHT6S3N(-23)
RHT6S4N(-23) 質量 0.9Kg



ギヤヘッド使用時

IHT6P3N+6H□N
RHT6P4N(-23)+6H□N 質量 0.3Kg ボルトM4×60

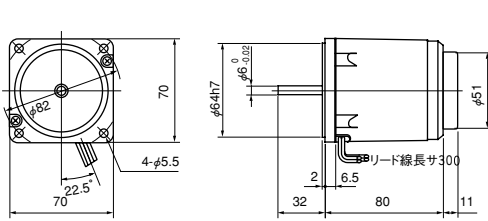


□70mm

●15Wインダクションモータ・レバーシブルモータ

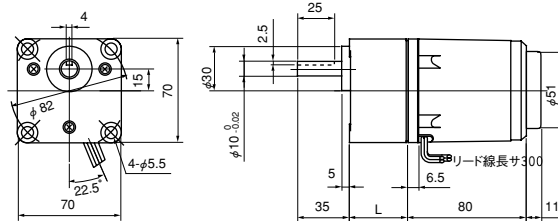
ストレート軸

IHT7S15N(-23)
RHT7S15N(-23) 質量 1.3Kg



ギヤヘッド使用時

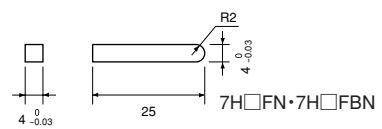
IHT7PF15N(-23)+7H□FN(7H□FBN)
RHT7PF15N(-23)+7H□FN(7H□FBN)



L・質量・ボルト

機種名	減速比	L mm	質量 kg	ボルト
7H□FN	1/3~1/18	30	0.5	M5×50
7H□FBN	1/25~1/180	40	0.6	M5×60

キーの寸法 (単位 mm)

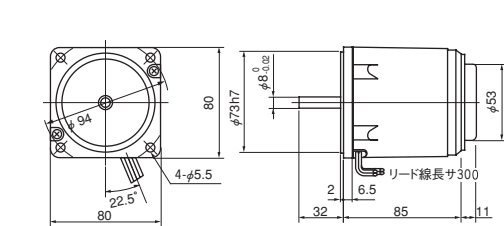


□80mm

●25Wインダクションモータ・レバーシブルモータ

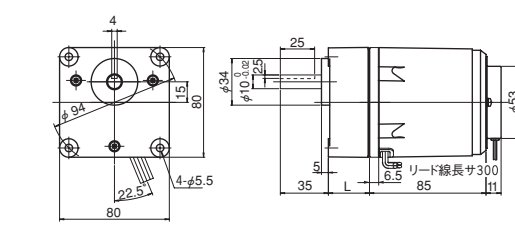
ストレート軸

IHT8S25N(-23)
RHT8S25N(-23) 質量 1.7Kg



ギヤヘッド使用時

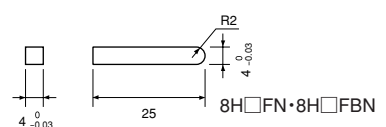
IHT8PF25N(-23)+8H□FN(8H□FBN)
RHT8PF25N(-23)+8H□FN(8H□FBN)



L・質量・ボルト

機種名	減速比	L mm	質量 kg	ボルト
8H□FN	1/3~1/18	30	0.5	M5×50
8H□FBN	1/25~1/180	40	0.6	M5×60

キーの寸法 (単位 mm)



□80
□90
一体型

□80
□90
分類型

速度制御

速度・停止

□61
□70
IH

□80
□90
IH

□124
IH

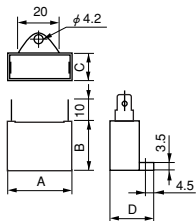
□61
□70
RH

□80
□90
RH

□124
RH

外形図

Fig. 1



□61mm

●3Wインダクションモータ

外形図	容量 μF	電圧 V	外形寸法					質量 g
			A	B	C	D	E	
Fig.1	1.0	300	31	25	12.5	22.5	-	25
Fig.1	0.5	400	37	28	13.5	23.5	-	25

●4Wレバーシブルモータ

外形図	容量 μF	電圧 V	外形寸法					質量 g
			A	B	C	D	E	
Fig.1	3.0	220	37	28	13.5	23.5	-	25
Fig.1	0.8	400	37	28	13.5	23.5	-	25

□70mm

●15Wインダクションモータ

外形図	容量 μF	電圧 V	外形寸法					質量 g
			A	B	C	D	E	
Fig.1	3.0	250	37	28	13.5	23.5	-	25
Fig.1	1.2	400	37	28	13.5	23.5	-	25

●15Wレバーシブルモータ

外形図	容量 μF	電圧 V	外形寸法					質量 g
			A	B	C	D	E	
Fig.1	6.0	220	37	31	17.5	27.5	-	35
Fig.1	1.5	400	37	31	17.5	27.5	-	35

□80mm

●25Wインダクションモータ

外形図	容量 μF	電圧 V	外形寸法					質量 g
			A	B	C	D	E	
Fig.1	6.0	220	37	31	17.5	27.5	-	35
Fig.1	1.5	400	37	31	17.5	27.5	-	35

●25Wレバーシブルモータ

外形図	容量 μF	電圧 V	外形寸法					質量 g
			A	B	C	D	E	
Fig.1	10.0	220	48	30	18.5	28.5	-	45
Fig.1	2.5	400	48	30	18.5	28.5	-	45

□90mm

●40Wインダクションモータ

外形図	容量 μF	電圧 V	外形寸法					質量 g
			A	B	C	D	E	
Fig.1	10.0	220	48	30	18.5	28.5	-	45
Fig.1	2.5	400	48	30	18.5	28.5	-	45

●40Wレバーシブルモータ

外形図	容量 μF	電圧 V	外形寸法					質量 g
			A	B	C	D	E	
Fig.1	16.0	220	48	35	21.5	31.5	-	60
Fig.1	4.0	400	48	35	21.5	31.5	-	60

□80
□90
一体型

□80
□90
分類型

速度制御

速度・停止

□61
□70
IH

□80
□90
IH

□124
IH

□61
□70
RH

□80
□90
RH

□124
RH

外形図

コンデンサ