

インダクションモータ

IH



一定方向連続

仕様 連続定格

| モータタイプ | 出力 W | 電圧 V | 周波数 Hz | 電流 mA | 起動トルク mN・m(gf・cm) | 定格トルク mN・m(gf・cm) | 定格回転速度 r/min | コンデンサ μF | モータ機種名 □:標準在庫品 □:標準品 | |
|-----------|------|--------|--------|-------|-------------------|-------------------|--------------|----------|----------------------|-------------|
| | | | | | | | | | ストレート軸 | ピニオン軸 |
| 6 リード線 | 10 | 単相 100 | 50 | 300 | 54(550) | 78(800) | 1200 | 4 | IH7S10N | IH7PF10N |
| | | | 60 | 300 | 54(550) | 64(650) | 1500 | | | |
| | 15 | 単相 100 | 50 | 450 | 63(640) | 118(1200) | 1250 | 3 | IH7S15N | IH7PF15N |
| | | | 60 | 450 | 63(640) | 93(950) | 1550 | | | |
| | 15 | 単相 200 | 50 | 220 | 63(640) | 118(1200) | 1250 | 1.2 | IH7S15N-23 | IH7PF15N-23 |
| | | | 60 | 220 | 63(640) | 93(950) | 1550 | | | |

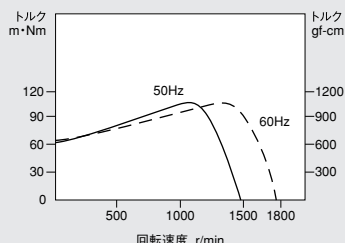
ギヤヘッド直結時の許容トルク

| 回転速度 r/min | 500 300 200 120 100 60 50 30 20 15 10 8 6 5 4 3 2 1 | | | | | | | | | | | | | | | | | | | | |
|-------------------------|---|-------|--------------------------|------|------|------|------|-----|-----|-----|-----|-----|-----|-----|-------|-----|-----|-----|-----|------|------|
| | 減速比 1:□ | | 50Hz | 3 | 5 | 7.5 | 12.5 | 15 | 25 | 30 | 50 | 75 | 100 | 150 | 187.5 | 250 | 300 | 375 | 500 | 750 | 1500 |
| 60Hz | | | 3.6 | 6 | 9 | 15 | 18 | 30 | 36 | 60 | 90 | 120 | 180 | 225 | 300 | 360 | 450 | 600 | 900 | 1800 | |
| モータ機種名 | ギヤヘッド機種名 | 出力軸強度 | 許容トルク 上段 N・m / 下段 kgf・cm | | | | | | | | | | | | | | | | | | |
| IH7PF10N | 7H□FN・7H□FBN | 強力 | 0.19 | 0.31 | 0.48 | 0.72 | 0.86 | 1.5 | 1.8 | 2.5 | 3.8 | 4.9 | 4.9 | - | 4.9 | 4.9 | - | 4.9 | 4.9 | 4.9 | 4.9 |
| | | | 1.9 | 3.2 | 4.9 | 7.3 | 8.8 | 15 | 18 | 26 | 39 | 50 | 50 | - | 50 | 50 | - | 50 | 50 | 50 | 50 |
| IH7PF15N IH7PF15N-23 | 7H□FN・7H□FBN | 強力 | 0.28 | 0.45 | 0.72 | 1.1 | 1.3 | 2.1 | 2.5 | 3.6 | 4.9 | 4.9 | - | 4.9 | 4.9 | - | 4.9 | 4.9 | 4.9 | 4.9 | |
| | | | 2.9 | 4.6 | 7.3 | 11 | 13 | 21 | 25 | 37 | 50 | 50 | 50 | - | 50 | 50 | - | 50 | 50 | 50 | 50 |

- □色部分のギヤヘッド使用時は出力軸回転方向がモータ軸の回転方向と逆になります。
- D印を付記したところは、中間ギヤヘッドをご使用ください。
- 7H□FBN タイプの軸受は全段ボールベアリングです。
- 回転速度はモータ回転速度50Hz時1500 r/min、60Hz時1800 r/minを基準に算出しています。実使用の回転速度は負荷の大きさに応じて上表の2~15%少なくなります。
- □部には減速比をご指定ください。ギヤヘッドは別売です。

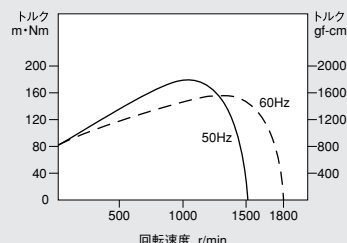
トルク-スピード特性曲線

IH7S10N・IH7PF10N



特性曲線A

IH7S15N・IH7PF15N
IH7PF15N-23

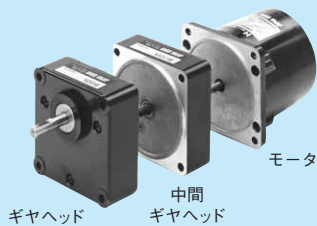


特性曲線B

準標準品

| モータタイプ | 出力 W | 単相 | | | | | 三相 | 周波数 | | 特性曲線 | UL規格認定品 | VDE規格認定品 | モータ機種名 | |
|-----------|------|------|------|------|------|------|------|------|------|--------|---------|----------|---------------|----------------|
| | | 100V | 115V | 200V | 220V | 230V | 200V | 50Hz | 60Hz | | | | ストレート軸 | ピニオン軸 |
| 6 リード線 | 10 | | | ● | | | | ● | ● | A | | | IH7S10N-23 | IH7PF10N-23 |
| | 15 | | | ● | | | | ● | ● | B | | | IH7S15N-23 | 標準品 |
| | 15 | ● | | | | | | ● | ● | B | ● | | UIH7S15N(-29) | UIH7PF15N(-29) |
| | 15 | | ● | | | | | ● | ● | B 60Hz | ● | | UIH7S15N(-25) | UIH7PF15N(-25) |
| | 15 | | | | ● | | | ● | | B 50Hz | | | IH7S15N-19 | IH7PF15N-19 |
| | 15 | | | | | ● | | ● | | | | ● | - | EIH7PF15N(-22) |

※UL規格認定品・VDE規格認定品：サーマルプロテクト
※ () 内の内容は銘板には記載されておりません。



ギヤヘッド 中間ギヤヘッド

*生産のご注文対応形態は巻末のINDEXページをご参照下さい。

マークの説明



リード線
リード線付

AC小形標準モータ

□42

□61

□70

□80

□90

□124

トルクモータ
準標準品

制御ユニット

取付金具
外形図

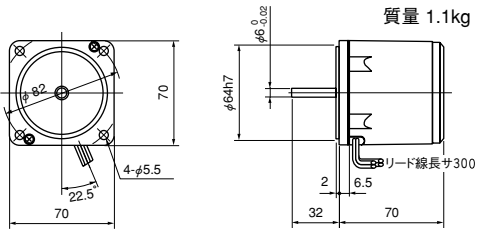
結線図

コンデンサ

□70mm

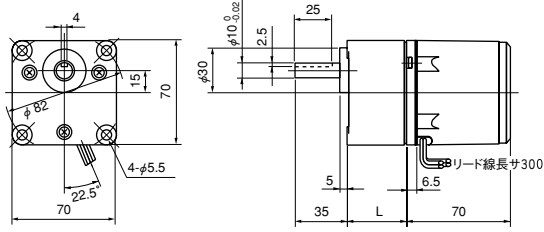
●10Wインダクションモータ・レバーシブルモータ

IH7S10N(-23, -19), RH7S10N(-20, -23, -24)

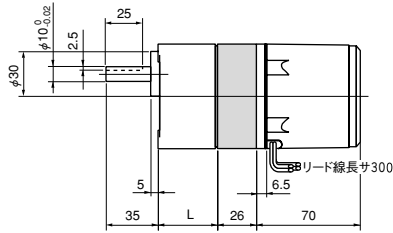


ギヤヘッド
7H□FN (7H□FBN)

+モータ
IH7PF10N(-23, -19), RH7PF10N(-20, -23, -24)



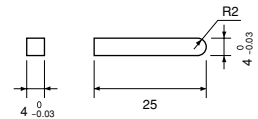
ギヤヘッド及び中間ギヤヘッド使用時
7H10XFN



| 機種名 | 減速比 | L mm | 質量 kg | 付属ボルト |
|--------|------------|------|-------|-------|
| 7H□FN | 1/3~1/18 | 30 | 0.5 | M5×50 |
| 7H□FBN | 1/25~1/180 | 40 | 0.6 | M5×60 |

| 機種名 | 減速比 | 質量 kg | 付属ボルト |
|---------|------|-------|-------|
| 7H10XFN | 1/10 | 0.25 | M5×90 |

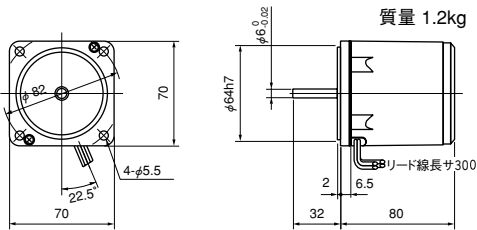
付属キーの寸法 (単位 mm)



7H□FN・7H□FBN

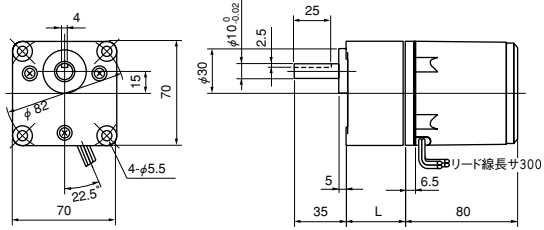
●15Wインダクションモータ・レバーシブルモータ

IH7S15N(-23, -19), UIH7S15N(-29, -25)
RH7S15N(-20, -23, -24, -19), URH7S15N(-29, -25)

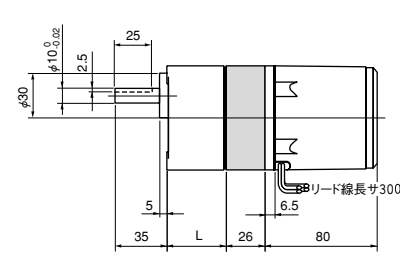


ギヤヘッド
7H□FN (7H□FBN)

+モータ
IH7PF15N(-23, -19), UIH7PF15N(-29, -25)
RH7PF15N(-20, -23, -24, -19), URH7PF15N(-29, -25)



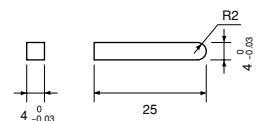
ギヤヘッド及び中間ギヤヘッド使用時
7H10XFN



| 機種名 | 減速比 | L mm | 質量 kg | 付属ボルト |
|--------|------------|------|-------|-------|
| 7H□FN | 1/3~1/18 | 30 | 0.5 | M5×50 |
| 7H□FBN | 1/25~1/180 | 40 | 0.6 | M5×60 |

| 機種名 | 減速比 | 質量 kg | 付属ボルト |
|---------|------|-------|-------|
| 7H10XFN | 1/10 | 0.25 | M5×90 |

付属キーの寸法 (単位 mm)



7H□FN・7H□FBN

□42

□61

□70

□80

□90

□124

トルクモータ
準標準品

制御ユニット

取付金具
外形図

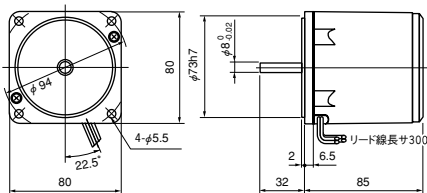
結線図

コンデンサ

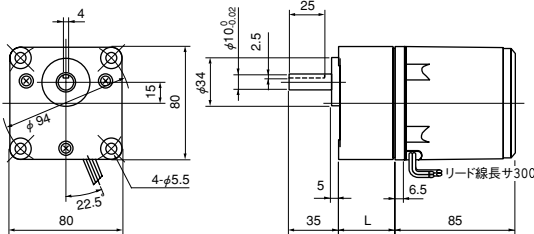
□80mm

●10Wトルクモータ

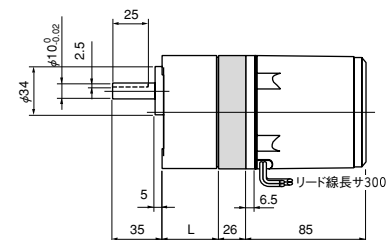
TH8S10N、UTH8S10N(-25) 質量 1.6kg



ギヤヘッド +モータ
8H□FN (8H□FBN) TH8PF10N、UTH8PF10N(-25)

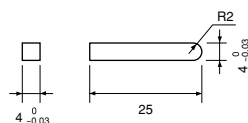


ギヤヘッド及び中間ギヤヘッド使用時
8H10XFN



| 機種名 | 減速比 | L mm | 質量 kg | 付属ボルト |
|---------|------------|------|-------|-------|
| 8H□FN | 1/3~1/18 | 30 | 0.5 | M5×50 |
| 8H□FBN | 1/25~1/180 | 40 | 0.6 | M5×60 |
| 8H10XFN | 1/10 | 0.3 | M5×90 | |

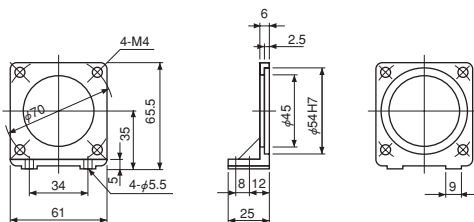
付属キーの寸法 (単位 mm)



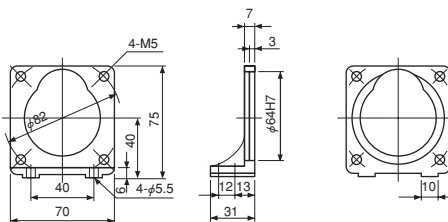
8H□FN・8H□FBN

取付金具(オプション)

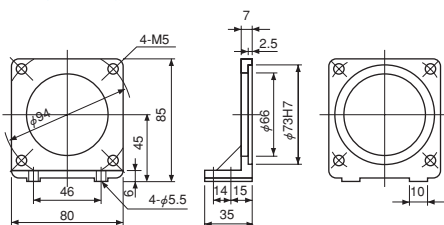
L6 (6型用)



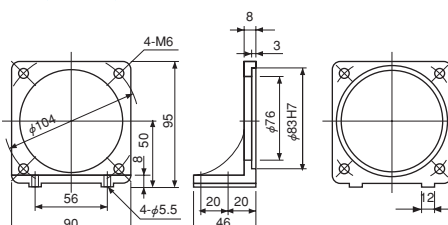
L7 (7型用)



L8 (8型用)



L9 (9型用)

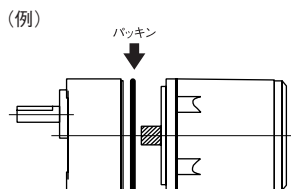


| 機種名 | 価格 (円) |
|-----|--------|
| L6 | 893 |
| L7 | 945 |
| L8 | 998 |
| L9 | 1,050 |

注意

油のしみ出し等の防止には別売のパッキン(ゴム)をギヤヘッドとモータの間に入れて組み合わせて下さい。
パッキン(ゴム)機種

| ギヤヘッド機種名 | 適用パッキン | 価格 (円) 5%消費税込み |
|--------------|--------|-------------------|
| 6H□N・FN・FBN用 | H6 | 74 |
| 7H□FN・FBN用 | H7 | 89 |
| 8H□N・FN・FBN用 | H8 | 89 |
| 9H□FN・FBN用 | H9 | 105 |



□42

□61

□70

□80

□90

□124

トルクモータ
標準準品

制御ユニット

取付金具
外形図

結線図

コンデンサ

□42

□61

□70

□80

□90

□124

トルクモータ
標準品

制御ユニット

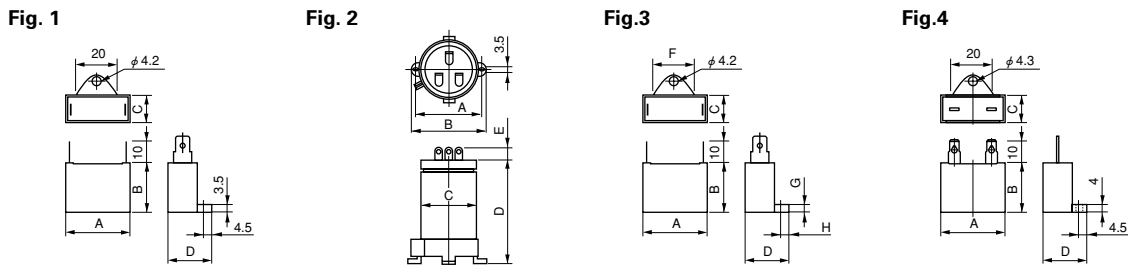
取付金具
外形図

結線図

コンデンサ

| | | | |
|---|-------------|--|--------------------|
| IH <input type="checkbox"/> SH <input type="checkbox"/> | 時計方向回転 | 三相 IH <input type="checkbox"/> -27 | 時計方向回転／反時計方向回転 |
| | 反時計方向回転 | | |
| IH4S05N IH4PF05N | 時計方向回転 | 端子ボックス付 IHZ <input type="checkbox"/> IHSZ <input type="checkbox"/> | 時計方向回転 |
| | 反時計方向回転 | | 反時計方向回転 |
| IH4S1N IH4PF1N UIHF9PK90N(-29) UIHF9PK90N(-25) RH <input type="checkbox"/> URH <input type="checkbox"/> TH <input type="checkbox"/> UTH <input type="checkbox"/> | 時計方向回転 | 三相 端子ボックス付 IHZ <input type="checkbox"/> -27 IHSZ <input type="checkbox"/> -27 | 時計方向回転／反時計方向回転 |
| | 反時計方向回転 | | |
| UIH <input type="checkbox"/> USH <input type="checkbox"/> | 時計方向回転 | 端子ボックス付 RHZ <input type="checkbox"/> RHSZ <input type="checkbox"/> | 時計方向回転 |
| | 反時計方向回転 | | 反時計方向回転 |

外形図



□42mm

●0.5, 1Wインダクションモータ

| 外形図 | 容量 μF | 電圧 V | 外形寸法 | | | | | 質量 g |
|-------|----------|---------|------|----|------|------|---|---------|
| | | | A | B | C | D | E | |
| Fig.1 | 5.0 | 220 | 37 | 28 | 13.5 | 23.5 | - | 25 |
| Fig.1 | 1.5 | 220 | 31 | 25 | 12.5 | 22.5 | - | 20 |

●1Wレバーシブルモータ

| 外形図 | 容量 μF | 電圧 V | 外形寸法 | | | | | 質量 g |
|-------|----------|---------|------|----|------|------|---|---------|
| | | | A | B | C | D | E | |
| Fig.1 | 1.8 | 220 | 31 | 25 | 12.5 | 22.5 | - | 20 |

□61mm

●2Wインダクションモータ

| 外形図 | 容量 μF | 電圧 V | 外形寸法 | | | | | 質量 g |
|-------|----------|---------|------|----|------|------|---|---------|
| | | | A | B | C | D | E | |
| Fig.1 | 2.0 | 220 | 31 | 25 | 12.5 | 22.5 | - | 20 |

●3Wインダクションモータ

| 外形図 | 容量 μF | 電圧 V | 外形寸法 | | | | | 質量 g |
|-------|----------|---------|------|----|------|------|---|---------|
| | | | A | B | C | D | E | |
| Fig.1 | 1.0 | 300 | 31 | 25 | 12.5 | 22.5 | - | 20 |
| Fig.1 | 0.5 | 400 | 37 | 28 | 13.5 | 23.5 | - | 25 |
| Fig.1 | 0.8 | 400 | 37 | 28 | 13.5 | 23.5 | - | 25 |

●6Wインダクションモータ

| 外形図 | 容量 μF | 電圧 V | 外形寸法 | | | | | 質量 g |
|-------|----------|---------|------|------|------|------|---|---------|
| | | | A | B | C | D | E | |
| Fig.1 | 1.2 | 300 | 31 | 25 | 12.5 | 22.5 | - | 20 |
| Fig.1 | 0.8 | 400 | 37 | 28 | 13.5 | 23.5 | - | 25 |
| Fig.1 | 1.0 | 400 | 37 | 28 | 13.5 | 23.5 | - | 25 |
| Fig.4 | 0.7 | 450 | 31 | 23.5 | 14.5 | 24.5 | - | 25 |

●3Wレバーシブルモータ

| 外形図 | 容量 μF | 電圧 V | 外形寸法 | | | | | 質量 g |
|-------|----------|---------|------|----|------|------|---|---------|
| | | | A | B | C | D | E | |
| Fig.1 | 0.7 | 400 | 37 | 28 | 13.5 | 23.5 | - | 25 |
| Fig.1 | 2.7 | 220 | 31 | 25 | 12.5 | 22.5 | - | 20 |

●4Wレバーシブルモータ

| 外形図 | 容量 μF | 電圧 V | 外形寸法 | | | | | 質量 g |
|-------|----------|---------|------|------|------|------|---|---------|
| | | | A | B | C | D | E | |
| Fig.1 | 3.0 | 220 | 37 | 28 | 13.5 | 23.5 | - | 25 |
| Fig.1 | 0.8 | 400 | 37 | 28 | 13.5 | 23.5 | - | 25 |
| Fig.1 | 2.5 | 250 | 37 | 28 | 13.5 | 23.5 | - | 40 |
| Fig.1 | 0.6 | 400 | 37 | 28 | 13.5 | 23.5 | - | 40 |
| Fig.4 | 0.6 | 450 | 31 | 23.5 | 14.5 | 24.5 | - | 25 |

●6Wレバーシブルモータ

| 外形図 | 容量 μF | 電圧 V | 外形寸法 | | | | | 質量 g |
|-------|----------|---------|------|----|------|------|---|---------|
| | | | A | B | C | D | E | |
| Fig.1 | 4.0 | 220 | 37 | 28 | 13.5 | 23.5 | - | 25 |
| Fig.1 | 1.0 | 400 | 37 | 28 | 13.5 | 23.5 | - | 25 |
| Fig.1 | 3.0 | 220 | 37 | 28 | 13.5 | 23.5 | - | 25 |
| Fig.1 | 0.8 | 400 | 37 | 28 | 13.5 | 23.5 | - | 25 |
| Fig.4 | 0.8 | 450 | 31 | 27 | 17 | 27 | - | 25 |

●2、4Wシンクロサモータ

| 外形図 | 容量 μF | 電圧 V | 外形寸法 | | | | | 質量 g |
|-------|----------|---------|------|----|------|------|----|---------|
| | | | A | B | C | D | E | |
| Fig.1 | 1.5 | 220 | 31 | 25 | 12.5 | 22.5 | - | 20 |
| Fig.1 | 1.2 | 300 | 31 | 25 | 12.5 | 22.5 | - | 20 |
| Fig.2 | 1.5/0.3 | 250 | 43 | 53 | 30 | 55 | 10 | 55 |

□70mm

●10Wインダクションモータ

| 外形図 | 容量 μF | 電圧 V | 外形寸法 | | | | | 質量 g |
|-------|----------|---------|------|----|------|------|---|---------|
| | | | A | B | C | D | E | |
| Fig.1 | 4.0 | 220 | 37 | 28 | 13.5 | 23.5 | - | 25 |
| Fig.1 | 1.0 | 400 | 37 | 28 | 13.5 | 23.5 | - | 25 |

●15Wインダクションモータ

| 外形図 | 容量 μF | 電圧 V | 外形寸法 | | | | | 質量 g |
|-------|----------|---------|------|----|------|------|---|---------|
| | | | A | B | C | D | E | |
| Fig.1 | 3.0 | 250 | 37 | 28 | 13.5 | 23.5 | - | 25 |
| Fig.1 | 2.5 | 300 | 37 | 28 | 13.5 | 23.5 | - | 25 |
| Fig.1 | 1.2 | 400 | 37 | 28 | 13.5 | 23.5 | - | 25 |
| Fig.1 | 1.0 | 400 | 37 | 28 | 13.5 | 23.5 | - | 25 |
| Fig.4 | 1.0 | 450 | 37 | 27 | 18 | 28 | - | 35 |

●10Wレバーシブルモータ

| 外形図 | 容量 μF | 電圧 V | 外形寸法 | | | | | 質量 g |
|-------|----------|---------|------|----|------|------|---|---------|
| | | | A | B | C | D | E | |
| Fig.1 | 5.0 | 220 | 37 | 28 | 13.5 | 23.5 | - | 25 |
| Fig.1 | 1.2 | 400 | 37 | 28 | 13.5 | 23.5 | - | 40 |