

インダクションモータ

IH



一定方向連続

仕様 連続定格

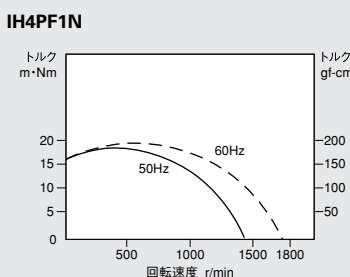
| モータタイプ | 出力 W | 電圧 V   | 周波数 Hz | 電流 mA | 起動トルク mN・m (gf・cm) | 定格トルク mN・m (gf・cm) | 定格回転速度 r/min | コンデンサ μF | モータ機種名 | 標準在庫品                    | 標準品                      |
|--------|------|--------|--------|-------|--------------------|--------------------|--------------|----------|--------|--------------------------|--------------------------|
|        | 1    | 単相 100 | 50     | 140   | 10(100)            | 9(95)              | 1000         | 1.5      | IH4S1N | <input type="checkbox"/> | <input type="checkbox"/> |
|        |      |        | 60     | 150   | 10(100)            | 8(80)              | 1200         |          |        |                          |                          |

ギヤヘッド直結時の許容トルク

| 減速比 1:□ | 回転速度 r/min   |       |                        |      |      |      |      |      |      |      |      |      |      |
|---------|--------------|-------|------------------------|------|------|------|------|------|------|------|------|------|------|
|         | 500          | 300   | 200                    | 120  | 100  | 60   | 50   | 30   | 20   | 15   | 10   |      |      |
| □       | 50Hz         | 3     | 5                      | 7.5  | 12.5 | 15   | 25   | 30   | 50   | 75   | 100  | 150  |      |
|         | 60Hz         | 3.6   | 6                      | 9    | 15   | 18   | 30   | 36   | 60   | 90   | 120  | 180  |      |
| モータ機種名  | ギヤヘッド機種名     | 出力軸強度 | 許容トルク 上段 N・m/下段 kgf・cm |      |      |      |      |      |      |      |      |      |      |
| IH4PF1N | 4H□FN・4H□FBN | 強力    | 0.02                   | 0.04 | 0.06 | 0.09 | 0.11 | 0.16 | 0.19 | 0.29 | 0.41 | 0.49 | 0.49 |
|         |              |       | 0.2                    | 0.4  | 0.6  | 0.9  | 1.1  | 1.6  | 1.9  | 3    | 4.2  | 5    | 5    |

- □色部分のギヤヘッド使用時は出力軸回転方向がモータ軸の回転方向と逆になります。
- 4H□FBN タイプの軸受は全段ボールベアリングです。
- 回転速度はモータ回転速度50Hz時1500 r/min、60Hz時1800 r/minを基準に算出しています。実使用の回転速度は負荷の大きさに応じて上表の2~15%少なくなります。
- □部には減速比をご指定ください。ギヤヘッドは別売です。

トルクスピード特性曲線



標準品

| モータタイプ | 出力 W | 単相   |      |      | モータ機種名  |          |
|--------|------|------|------|------|---------|----------|
|        |      | 100V | 50Hz | 60Hz | ストレート軸  | ピニオン軸    |
|        | 0.5  | ●    | ●    | ●    | IH4S05N | IH4PF05N |
|        | 1    | ●    | ●    | ●    | IH4S1N  | 標準品      |

\*生産のご注文対応形態は巻末のINDEXページをご参照下さい。

レバーシブルモータ

RH



正逆運転

仕様 30分定格

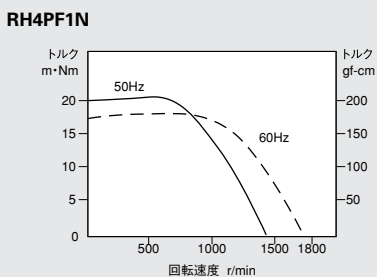
| モータタイプ | 出力 W | 電圧 V   | 周波数 Hz | 電流 mA | 起動トルク mN・m (gf・cm) | 定格トルク mN・m (gf・cm) | 定格回転速度 r/min | コンデンサ μF | モータ機種名 | 標準在庫品                    | 標準品                      |
|--------|------|--------|--------|-------|--------------------|--------------------|--------------|----------|--------|--------------------------|--------------------------|
|        | 1    | 単相 100 | 50     | 140   | 10(100)            | 9(95)              | 1000         | 1.8      | RH4S1N | <input type="checkbox"/> | <input type="checkbox"/> |
|        |      |        | 60     | 150   | 10(100)            | 8(80)              | 1200         |          |        |                          |                          |

ギヤヘッド直結時の許容トルク

| 減速比 1:□ | 回転速度 r/min   |       |                        |      |      |      |      |      |     |      |      |      |      |
|---------|--------------|-------|------------------------|------|------|------|------|------|-----|------|------|------|------|
|         | 500          | 300   | 200                    | 120  | 100  | 60   | 50   | 30   | 20  | 15   | 10   |      |      |
| □       | 50Hz         | 3     | 5                      | 7.5  | 12.5 | 15   | 25   | 30   | 50  | 75   | 100  | 150  |      |
|         | 60Hz         | 3.6   | 6                      | 9    | 15   | 18   | 30   | 36   | 60  | 90   | 120  | 180  |      |
| モータ機種名  | ギヤヘッド機種名     | 出力軸強度 | 許容トルク 上段 N・m/下段 kgf・cm |      |      |      |      |      |     |      |      |      |      |
| RH4PF1N | 4H□FN・4H□FBN | 強力    | 0.02                   | 0.04 | 0.06 | 0.09 | 0.11 | 0.16 | 0.2 | 0.32 | 0.43 | 0.49 | 0.49 |
|         |              |       | 0.2                    | 0.4  | 0.6  | 0.9  | 1.1  | 1.6  | 2   | 3.3  | 4.4  | 5    | 5    |

- □色部分のギヤヘッド使用時は出力軸回転方向がモータ軸の回転方向と逆になります。
- 4H□FBN タイプの軸受は全段ボールベアリングです。
- 回転速度はモータ回転速度50Hz時1500 r/min、60Hz時1800 r/minを基準に算出しています。実使用の回転速度は負荷の大きさに応じて上表の2~15%少なくなります。
- □部には減速比をご指定ください。ギヤヘッドは別売です。

トルクスピード特性曲線

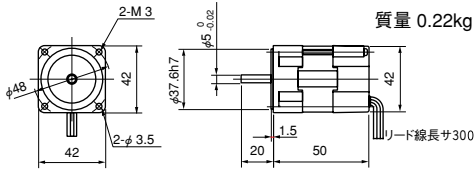


\*生産のご注文対応形態は巻末のINDEXページをご参照下さい。

## □42mm

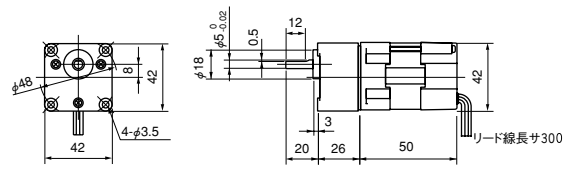
### ●0.5Wインダクションモータ

IH4S05N



ギヤヘッド

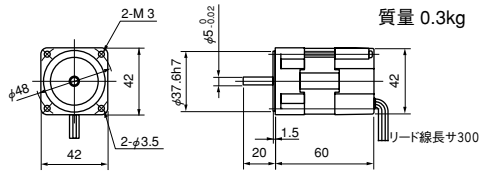
4H□FN (4H□FBN) IH4PF05N



| 機種名             | 質量 kg | 付属ボルト                |
|-----------------|-------|----------------------|
| 4H□FN<br>4H□FBN | 0.08  | M3×55 2ヶ<br>M3×40 2ヶ |

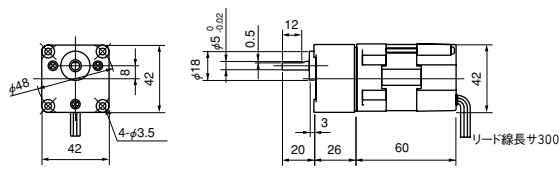
### ●1Wインダクションモータ・レバーシブルモータ

IH4S1N, RH4S1N



ギヤヘッド

4H□FN (4H□FBN) IH4PF1N, RH4PF1N



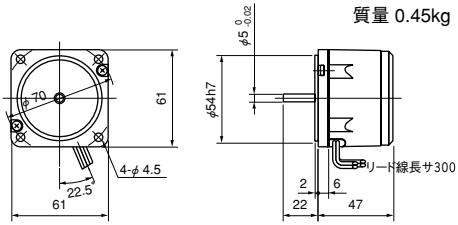
□42

□61

## □61mm

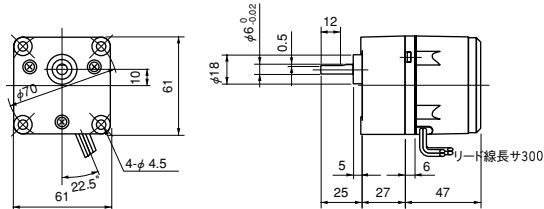
### ●2Wインダクションモータ

IH6S2N



ギヤヘッド +モータ

6H□N IH6P2N



| 機種名  | 質量 kg | 付属ボルト |
|------|-------|-------|
| 6H□N | 0.3   | M4×45 |

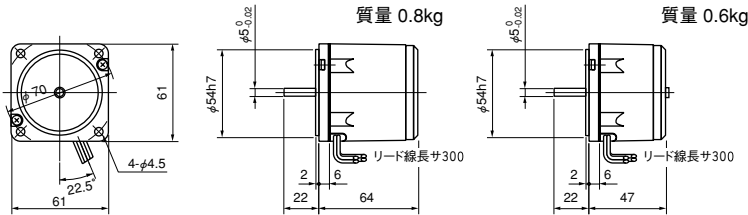
□70

□80

### ●3Wインダクションモータ・レバーシブルモータ

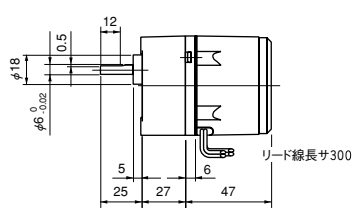
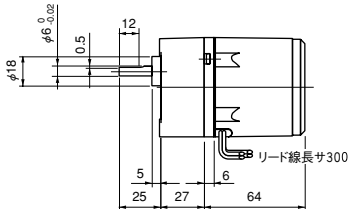
IH6S3N (-23, -19), IH6S3N, UIH6S3N (-25)

RH6S3N (-23)



ギヤヘッド +モータ  
6H□N IH6P3N (-23, -19)  
UIH6P3N (-25)

ギヤヘッド +モータ  
6H□N RH6P3N (-23)



| 機種名  | 質量 kg | 付属ボルト |
|------|-------|-------|
| 6H□N | 0.3   | M4×45 |

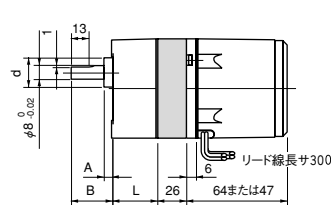
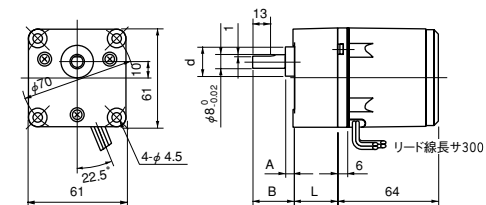
トルクモータ  
準標準品

制御ユニット

取付金具  
外形図

ギヤヘッド +モータ  
6H□FN (6H□FBN) IH6PF3N

ギヤヘッド及び中間ギヤヘッド使用時  
6H10XFN



| 機種名    | 減速比        | L mm | A mm | B mm | d mm | 質量 kg | 付属ボルト |
|--------|------------|------|------|------|------|-------|-------|
| 6H□FN  | 1/3~1/180  | 42   | 5    | 32   | 18   |       | M4×60 |
| 6H□FBN | 1/3~1/18   | 32   | 3    | 32   | 20   | 0.4   | M4×50 |
|        | 1/25~1/180 | 42   | 3    | 32   | 20   |       | M4×60 |

| 機種名     | 減速比  | 質量 kg | 付属ボルト |
|---------|------|-------|-------|
| 6H10XFN | 1/10 | 0.17  | M4×90 |

結線図

コンデンサ

□42

□61

□70

□80

□90

□124

トルクモータ  
標準品

制御ユニット

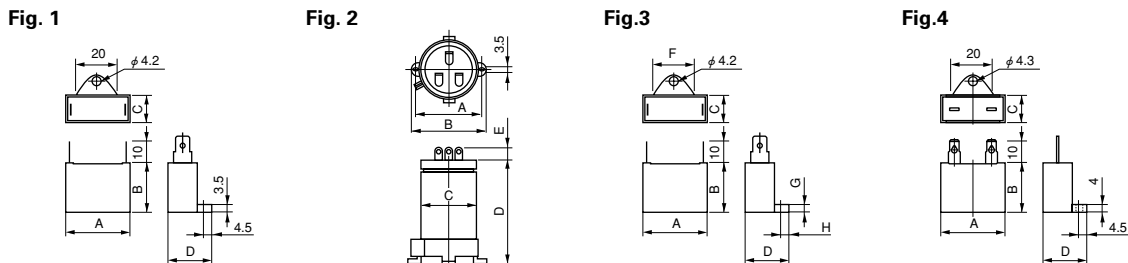
取付金具  
外形図

結線図

コンデンサ

|   |             |  |                    |
|---|-------------|--|--------------------|
| IH <input type="checkbox"/><br>SH <input type="checkbox"/>  | 時計方向回転<br>  | 三相<br>IH <input type="checkbox"/> -27  | 時計方向回転／反時計方向回転<br> |
|   | 反時計方向回転<br> |  |                    |
| IH4S05N<br>IH4PF05N   | 時計方向回転<br>  | 端子ボックス付<br>IHZ <input type="checkbox"/><br>IHSZ <input type="checkbox"/>               | 時計方向回転<br>         |
|   | 反時計方向回転<br> |  | 反時計方向回転<br>        |
| IH4S1N<br>IH4PF1N<br>UIHF9PK90N(-29)<br>UIHF9PK90N(-25)<br>RH <input type="checkbox"/><br>URH <input type="checkbox"/><br>TH <input type="checkbox"/><br>UTH <input type="checkbox"/> | 時計方向回転<br>  | 三相<br>端子ボックス付<br>IHZ <input type="checkbox"/> -27<br>IHSZ <input type="checkbox"/> -27 | 時計方向回転／反時計方向回転<br> |
|   | 反時計方向回転<br> |  |                    |
| UIH <input type="checkbox"/><br>USH <input type="checkbox"/>  | 時計方向回転<br>  | 端子ボックス付<br>RHZ <input type="checkbox"/><br>RHSZ <input type="checkbox"/>               | 時計方向回転<br>         |
|   | 反時計方向回転<br> |  | 反時計方向回転<br>        |

## 外形図



### □42mm

#### ●0.5, 1Wインダクションモータ

| 外形図   | 容量<br>μF | 電圧<br>V | 外形寸法 |    |      |      |   | 質量<br>g |
|-------|----------|---------|------|----|------|------|---|---------|
|       |          |         | A    | B  | C    | D    | E |         |
| Fig.1 | 5.0      | 220     | 37   | 28 | 13.5 | 23.5 | - | 25      |
| Fig.1 | 1.5      | 220     | 31   | 25 | 12.5 | 22.5 | - | 20      |

#### ●1Wレバーシブルモータ

| 外形図   | 容量<br>μF | 電圧<br>V | 外形寸法 |    |      |      |   | 質量<br>g |
|-------|----------|---------|------|----|------|------|---|---------|
|       |          |         | A    | B  | C    | D    | E |         |
| Fig.1 | 1.8      | 220     | 31   | 25 | 12.5 | 22.5 | - | 20      |

### □61mm

#### ●2Wインダクションモータ

| 外形図   | 容量<br>μF | 電圧<br>V | 外形寸法 |    |      |      |   | 質量<br>g |
|-------|----------|---------|------|----|------|------|---|---------|
|       |          |         | A    | B  | C    | D    | E |         |
| Fig.1 | 2.0      | 220     | 31   | 25 | 12.5 | 22.5 | - | 20      |

#### ●3Wインダクションモータ

| 外形図   | 容量<br>μF | 電圧<br>V | 外形寸法 |    |      |      |   | 質量<br>g |
|-------|----------|---------|------|----|------|------|---|---------|
|       |          |         | A    | B  | C    | D    | E |         |
| Fig.1 | 1.0      | 300     | 31   | 25 | 12.5 | 22.5 | - | 20      |
| Fig.1 | 0.5      | 400     | 37   | 28 | 13.5 | 23.5 | - | 25      |
| Fig.1 | 0.8      | 400     | 37   | 28 | 13.5 | 23.5 | - | 25      |

#### ●6Wインダクションモータ

| 外形図   | 容量<br>μF | 電圧<br>V | 外形寸法 |      |      |      |   | 質量<br>g |
|-------|----------|---------|------|------|------|------|---|---------|
|       |          |         | A    | B    | C    | D    | E |         |
| Fig.1 | 1.2      | 300     | 31   | 25   | 12.5 | 22.5 | - | 20      |
| Fig.1 | 0.8      | 400     | 37   | 28   | 13.5 | 23.5 | - | 25      |
| Fig.1 | 1.0      | 400     | 37   | 28   | 13.5 | 23.5 | - | 25      |
| Fig.4 | 0.7      | 450     | 31   | 23.5 | 14.5 | 24.5 | - | 25      |

#### ●3Wレバーシブルモータ

| 外形図   | 容量<br>μF | 電圧<br>V | 外形寸法 |    |      |      |   | 質量<br>g |
|-------|----------|---------|------|----|------|------|---|---------|
|       |          |         | A    | B  | C    | D    | E |         |
| Fig.1 | 0.7      | 400     | 37   | 28 | 13.5 | 23.5 | - | 25      |
| Fig.1 | 2.7      | 220     | 31   | 25 | 12.5 | 22.5 | - | 20      |

#### ●4Wレバーシブルモータ

| 外形図   | 容量<br>μF | 電圧<br>V | 外形寸法 |      |      |      |   | 質量<br>g |
|-------|----------|---------|------|------|------|------|---|---------|
|       |          |         | A    | B    | C    | D    | E |         |
| Fig.1 | 3.0      | 220     | 37   | 28   | 13.5 | 23.5 | - | 25      |
| Fig.1 | 0.8      | 400     | 37   | 28   | 13.5 | 23.5 | - | 25      |
| Fig.1 | 2.5      | 250     | 37   | 28   | 13.5 | 23.5 | - | 40      |
| Fig.1 | 0.6      | 400     | 37   | 28   | 13.5 | 23.5 | - | 40      |
| Fig.4 | 0.6      | 450     | 31   | 23.5 | 14.5 | 24.5 | - | 25      |

#### ●6Wレバーシブルモータ

| 外形図   | 容量<br>μF | 電圧<br>V | 外形寸法 |    |      |      |   | 質量<br>g |
|-------|----------|---------|------|----|------|------|---|---------|
|       |          |         | A    | B  | C    | D    | E |         |
| Fig.1 | 4.0      | 220     | 37   | 28 | 13.5 | 23.5 | - | 25      |
| Fig.1 | 1.0      | 400     | 37   | 28 | 13.5 | 23.5 | - | 25      |
| Fig.1 | 3.0      | 220     | 37   | 28 | 13.5 | 23.5 | - | 25      |
| Fig.1 | 0.8      | 400     | 37   | 28 | 13.5 | 23.5 | - | 25      |
| Fig.4 | 0.8      | 450     | 31   | 27 | 17   | 27   | - | 25      |

#### ●2、4Wシンクロサモータ

| 外形図   | 容量<br>μF | 電圧<br>V | 外形寸法 |    |      |      |    | 質量<br>g |
|-------|----------|---------|------|----|------|------|----|---------|
|       |          |         | A    | B  | C    | D    | E  |         |
| Fig.1 | 1.5      | 220     | 31   | 25 | 12.5 | 22.5 | -  | 20      |
| Fig.1 | 1.2      | 300     | 31   | 25 | 12.5 | 22.5 | -  | 20      |
| Fig.2 | 1.5/0.3  | 250     | 43   | 53 | 30   | 55   | 10 | 55      |

### □70mm

#### ●10Wインダクションモータ

| 外形図   | 容量<br>μF | 電圧<br>V | 外形寸法 |    |      |      |   | 質量<br>g |
|-------|----------|---------|------|----|------|------|---|---------|
|       |          |         | A    | B  | C    | D    | E |         |
| Fig.1 | 4.0      | 220     | 37   | 28 | 13.5 | 23.5 | - | 25      |
| Fig.1 | 1.0      | 400     | 37   | 28 | 13.5 | 23.5 | - | 25      |

#### ●15Wインダクションモータ

| 外形図   | 容量<br>μF | 電圧<br>V | 外形寸法 |    |      |      |   | 質量<br>g |
|-------|----------|---------|------|----|------|------|---|---------|
|       |          |         | A    | B  | C    | D    | E |         |
| Fig.1 | 3.0      | 250     | 37   | 28 | 13.5 | 23.5 | - | 25      |
| Fig.1 | 2.5      | 300     | 37   | 28 | 13.5 | 23.5 | - | 25      |
| Fig.1 | 1.2      | 400     | 37   | 28 | 13.5 | 23.5 | - | 25      |
| Fig.1 | 1.0      | 400     | 37   | 28 | 13.5 | 23.5 | - | 25      |
| Fig.4 | 1.0      | 450     | 37   | 27 | 18   | 28   | - | 35      |

#### ●10Wレバーシブルモータ

| 外形図   | 容量<br>μF | 電圧<br>V | 外形寸法 |    |      |      |   | 質量<br>g |
|-------|----------|---------|------|----|------|------|---|---------|
|       |          |         | A    | B  | C    | D    | E |         |
| Fig.1 | 5.0      | 220     | 37   | 28 | 13.5 | 23.5 | - | 25      |
| Fig.1 | 1.2      | 400     | 37   | 28 | 13.5 | 23.5 | - | 40      |

AC小形標準モータ

□42

□61

□70

□80

□90

□124

トルクモータ  
準標準品

制御ユニット

取付金具  
外形図

結線図

コンデンサ