

静翼付DC軸流ファン

## G1238B

□119×38mm  
最大風量：7.4m<sup>3</sup>/min  
最大静圧：520Pa  
質量：480g



■標準仕様(リード線タイプ)

最大風量 m <sup>3</sup> /min	最大静圧 CFM	最大静圧 Pa	騒音 inH <sub>2</sub> O	騒音 dB	回転速度r/min		電圧仕様V		電流 mA		機種名 □:標準在庫品 □:標準品	使用温度範囲 °C
					最大	最小	定格	使用電圧範囲	定格	起動		
7.4	261	520	2.09	67	6300	1000	12	9.6-13.8	4450	6100	G1238B12BBZP-00	-20 ~ +60
							24	16.8-27.6	2200	3100	G1238B24BBZP-00	
							48	36-55.2	1100	1600	G1238B48BBZP-00	
6.3	223	415	1.67	64	5300	1000	12	9.6-13.8	2800	3900	G1238B12BAZP-00	-20 ~ +70
							24	16.8-27.6	1300	2000	G1238B24BAZP-00	
							48	36-55.2	660	970	G1238B48BAZP-00	

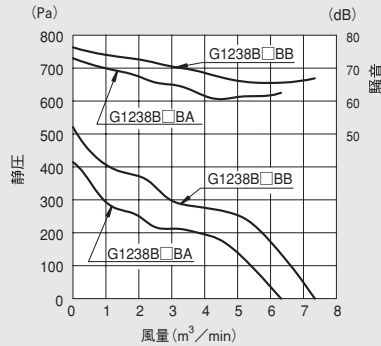
- 上表の数値は実測値(平均値)を示します。ご購入仕様書を作成する際は別途納入仕様書をご請求ください。
- 諸特性は定格電圧12V,24V,48V常温、常湿時の値です。
- 最大風量、最大静圧の値は、最大回転速度時の値です。

■一般仕様

使用材料	ベンチュリ :アルミニウム合金ダイカスト プロペラ :ABS-PBT合成樹脂 軸受 :両面シールドボールベアリング
モータ	ブラシレスDCモータ 保護方式 :拘束状態検知電流遮断自動復帰方式
電氣的共通仕様	G-11,12をご参照ください。

■風量-静圧標準特性(定格電圧時)

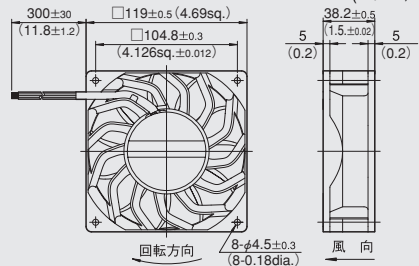
[ダブルチャンバー法による]



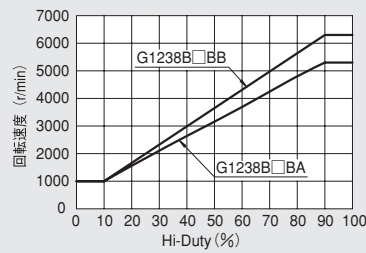
■外形図 単位mm (inch) リード線仕様 UL3266 AWG22

●リード線タイプ

色 (+) 赤  
(-) 黒  
(セオ) 黄  
(コントロール) 青

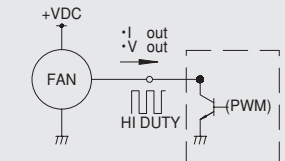


■PWM速度制御仕様(定格電圧時)

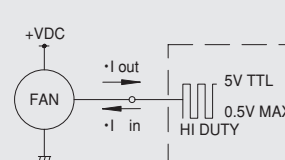


■PWM制御時の接続図

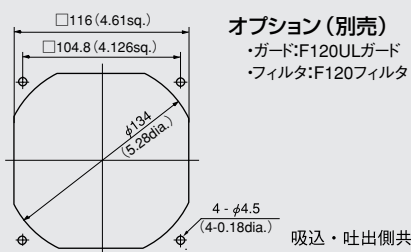
CASE 1  
・I out 1mA Max.  
・V out 5V Max.  
・V Losat 0.5V Max.  
FREQUENCY 500Hz-5kHz



CASE 2  
・I out 1mA Max.  
・I in 1mA Max.  
FREQUENCY 500Hz-5kHz



■取付穴参考寸法 単位mm (inch)



オプション(別売)

- ・ガード:F120ULガード
- ・フィルタ:F120フィルタ

- リード線端へのコネクタ加工、表記以外の定格電圧、センサ付機種、速度可変仕様等、各種カスタムについては数量条件等を勘案し、ご要求に対応致します。ご計画時にお問い合わせください。
- 表記の製品は次の海外規格ファイルに登録されております。UL/cUL:E48889、TUV:R50004410