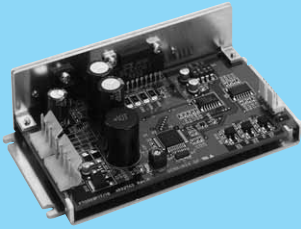


オープンフレームタイプ
FTD3S3P17-01



標準在庫品

ステッピングモータ用ドライバ

2相ハイブリット形

2相ハイブリット形

2相ハイブリット形

2相ハイブリット形

2相ハイブリット形

2相ハイブリット形

2相ハイブリット形

3相ハイブリット形

3相ハイブリット形

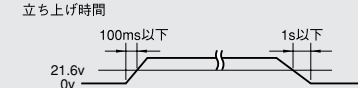
3相ハイブリット形

特徴

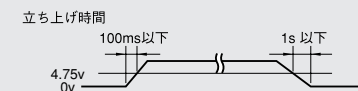
- マイクロステップドライバで静音駆動することができます。
- マイクロステップ分割数角度1/8、1/4、1/2、1/1が選択できます。
- 定電流ドライバにより高トルク・高応答性が得られます。
- 駆動指令は、回転方向別パルス列信号および方向信号とパルス信号方式の2通り選択できます。
- 入力信号端子には、モータへの電力をカットできる、H.OFF端子があり、モータをフリーにすることもできます。
- RoHS指令適合品

電源仕様

モータ電源電圧 (VM) : 21.6~26.4V



ロジック電源電圧 (5VDC) : 5V±5% (最大約0.14A)

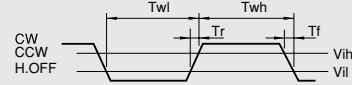


モータ出力電源 : 最大約3A (使用モータの駆動条件により異なる)

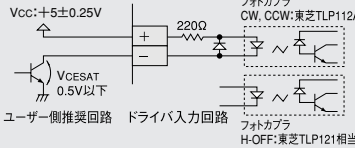
入力信号規格

項目	記号	規格値	
		MIN	MAX
高レベル入力電圧	Vih(V)	4.0	VCC
低レベル入力電圧	Vil(V)	0.0	0.5
立ち上がり時間	Tr(μs)	—	5.0
立ち下がり時間	Tf(μs)	—	5.0
低レベル保持時間	Twl(μs)	10	—
高レベル保持時間	Twh(μs)	10	—

(注) ユーザ回路グラウンドとFTD3S3P17-01端子間の電圧波形にて規定

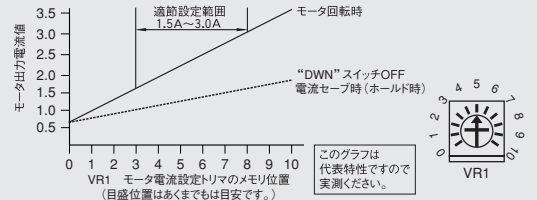


入力信号回路 CW, CCW, H-OFF



モータ電流の設定

電流の設定は、モータ電流設定トリマ (VR1) により行う。モータ電流は、実効電流値にて規定し、機能設定スイッチで1/1分割を選択し、モータをホールドさせた時の一相分の電流を測定する。

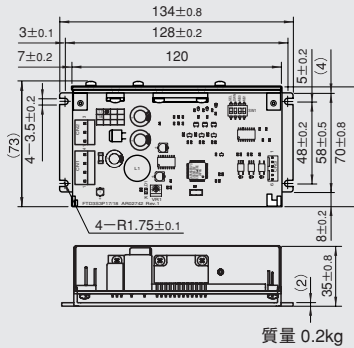


各部の機能と設定

【機能設定スイッチ】ネームプレート側 ON

スイッチNo.	スイッチ名	機能	設定と動作				
			1	2	3	4	
1	SEL	駆動指令入力方式	OFF	CW/CCWパルス入力			
			ON	シリアルパルス/回転方向	CCW端子="H" CCW方向回転	CCW端子="L" CW方向回転	
2	DWN	自動モータ電流セーブ機能の選択	OFF	ENABLE	モータ停止後0.28~0.39秒後回転時の40~60%に低下。		
			ON	NOT ENABLE			
3	MS0	マイクロステップ分割数設定	分割数	1/8	1/4	1/2	1/1
			MS0	ON	OFF	ON	OFF
			MS1	ON	ON	OFF	OFF
4	MS1		ON	ON	OFF	OFF	

ドライバ外形図



コネクタ仕様

コネクタ	機種	ユーザ側		メーカー
		適合ハウジング	適合ターミナル	
CN1	5281-04A	5258-04	5167T, 5167TL, 5168T, 5168TL	Molex
		5197-04	5194T, 5194TL, 5225T, 5225TL	
CN2	5281-03A	5258-03	5167T, 5167TL, 5168T, 5168TL	Molex
		5197-03	5194T, 5194TL, 5225T, 5225TL	
CN3	5045-06A	5051-06	5159T, 5159TL	Molex
		5102-06	5103T, 5103TL	

【CN1 電源コネクタ】

端子番号(色)	信号名	機能
1 (赤)	5VDC	制御用電源 DC+5Vを接続
2 (黒)	GND	制御用電源グラウンド
3 (橙)	VM	モータ駆動用電源24Vを接続
4 (黒)	COM	モータ駆動用電源グラウンド(GNDと基板内部で接続)

【CN2 モータコネクタ】

端子番号(色)	信号名	機能
1 (青)	MOTOR W	三相モータのW相を接続
2 (黄)	MOTOR V	三相モータのV相を接続
3 (赤)	MOTOR U	三相モータのU相を接続

【CN3 信号入力コネクタ】

端子番号(色)	信号名	機能
1 (黄)	CW+	フォトコブラ用電源+5Vを接続
2 (茶)	CW-	CW方向駆動パルスまたはシリアルパルス信号入力
3 (緑)	CCW+	フォトコブラ用電源+5Vを接続
4 (青)	CCW-	CCW方向駆動パルスまたは回転方向信号入力
5 (白)	H.OFF+	フォトコブラ用電源+5Vを接続
6 (灰)	H.OFF-	モータ出力オフ(モータフリー) 信号入力

付属コネクタリード

