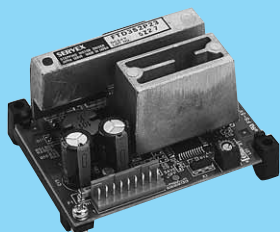


シンプルタイプ

FTD3S2P23-01



標準在庫品

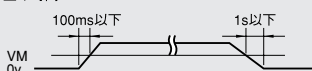
■特徴

- マイクロステップドライバ（1/8分割）で静音駆動することができます。
 - 定電流ドライバにより高トルク・高応答性が得られます。
 - 停止時電流を40～60%にセーブし、モータの温度上昇を下げる機能があります。
 - 入力信号端子には、モータへの電力をカットできる、H.OFF端子があり、モータをフリーにすることもできます。
 - RoHS指令適合品
- ※本ドライバは、パルス入力方式とマイクロステップ設定が固定となっていますが、これ以外の設定について特殊仕様品として対応しております。

■電源仕様

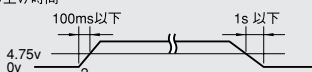
モータ電源電圧 (VM) : 10.8～26.4V

立ち上げ時間



ロジック電源電圧 (5VDC) : 5% (最大約0.14A)

立ち上げ時間

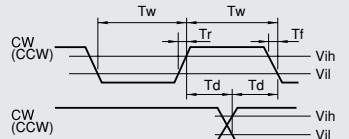


モータ電流: 最大約1.5A (使用モータの駆動条件により異なる)

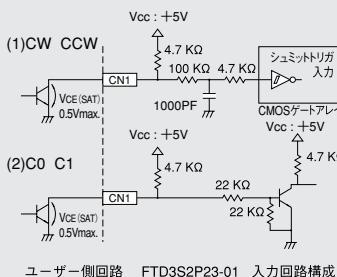
■入力信号規格

項目	記号	規格値	
		MIN	MAX
高レベル入力電圧	Vih(V)	0.7VCC	VCC
低レベル入力電圧	Vil(V)	0	0.3VCC
立ち上がり時間	Tr(μs)	2.0	9.5
立ち下がり時間	Tf(μs)	—	0.5
入力パルス幅	Tw(μs)	10	—
回転方向切替タイミング	Td(ns)	100	—

(注) ユーザ回路グランドとFTD3S2P23-01端子間の電圧波形にて規定



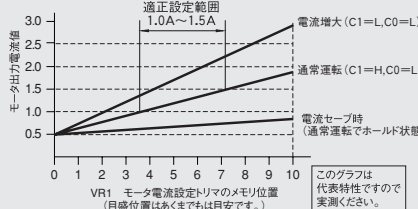
■入力信号回路



ユーザー側回路 FTD3S2P23-01 入力回路構成

■モータ電流の設定

電流の設定は、モータ電流設定トリマ (VR1) により行う。モータ電流は、電流波形のO-PEAK値を実効電流値に換算(√3/2倍した値)にて規定し、マイクロステップ駆動時モータを低速で回転させた時の2相分の電流値にて規定する。



【CN2 モータコネクタ】

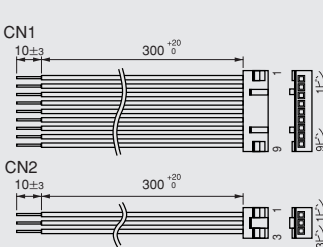
端子番号(色)	信号名	機能
1 (青)	MOTOR W	3相モータのW相を接続
2 (黄)	MOTOR V	3相モータのV相を接続
3 (赤)	MOTOR U	3相モータのU相を接続

【CN1 信号入力コネクタ】

端子番号(色)	信号名	機能
1 (赤)	VM	モータ駆動用電源12～24Vを接続
2 (黒)	COM	モータ駆動用電源グランド (GNDと基板内部で接続)
3 (橙)	5VDC	制御用電源 DC+5Vを接続
4 (黄)	GND	制御用電源グランド
5 (緑)	CW	CW方向駆動パルス
6 (青)	CCW	CCW方向駆動パルス
	モータ電流	120～150% ^(※1) 100% 0%
7 (紫)	C0	L L H
8 (灰)	C1	L H H ^(※2)
9 (白)	GND	信号グランド

(※1) C0:L C1:Lのモータ電流120～150%での連続使用はできません。
(※2) Hi又はLowのどちらでも可。

■付属コネクタリード



■コネクタ仕様

コネクタ	FTD3S2P23-01側機種	リード線	ユーザ名		メーカー
			適合ハウジング	適合コンタクト (リール)	
CN1	IL-G-9P-S3T2-SA	UL3266,AWG22	IL-G-9S-S3C2-SA	IL-G-C2-SC-10000	J.A.E.
CN2	IL-G-3P-S3T2-SA	UL3266,AWG22	IL-G-3S-S3C2-SA	IL-G-C2-SC-10000	J.A.E.

■ドライバ外形図

