

モータ単体

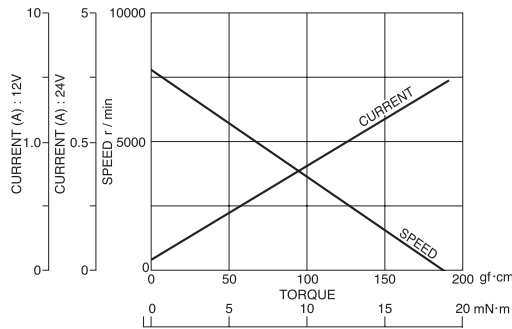


φ25mm / 3W

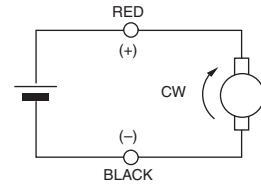
■標準仕様 (ギヤヘッド付共通)

定 格					無負荷		停動トルク		質量 g	モータ 機種名	
出力 W	電圧 V	トルク		電流 A	回転速度 r/min	電流 A	回転速度 r/min	mN・m			gf・cm
		mN・m	gf・cm								
3	12	4.9	50	0.47	5800	0.07	8000	17.7	180	55	DME25BA
3	24	4.9	50	0.23	5800	0.04	8000	17.7	180	55	DME25BB

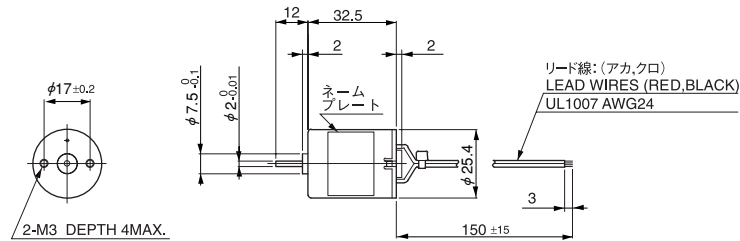
■トルクスピード・電流特性曲線



■結線方法



■外形図



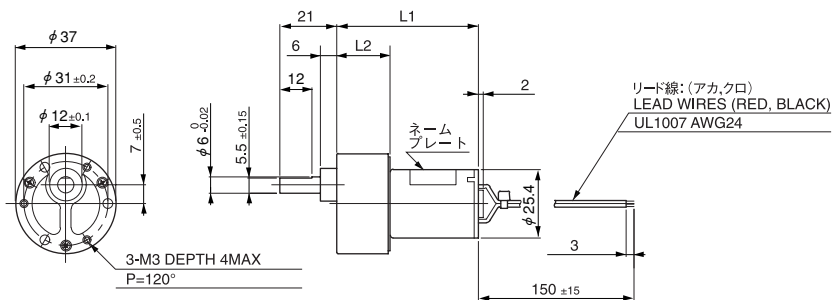
新製品対応モータ  
**DMN29**  
詳細はB-4ページへ

■許容トルク

モータ機種名	減速比分母	減速比																	
		10	18	20	30	50	60	75	100	120	150	180	200	250	300	400	500	600	
DME25B36G□A	回転速度 r/min	580	322	290	193	116	96.6	77.3	58	48.3	40.1	35.2	32.5	27.2	23.3	17.9	14.6	12.4	
	許容トルク	N・m	0.04	0.068	0.071	0.1	0.15	0.18	0.23	0.32	0.34	0.39	0.39	0.39	0.39	0.39	0.39	0.39	
DME25B36G□B		kgf・cm	0.4	0.65	0.73	1.1	1.6	1.9	2.4	3.3	3.5	4	4	4	4	4	4	4	

- □色部分のギヤヘッドの出力軸回転方向はモータ軸の回転方向と逆になります。
- 機種名の□部には減速比をご指定ください。

■外形図



準標準品

ギヤヘッド付  
**36G**タイプ  
間欠駆動用ギヤヘッド



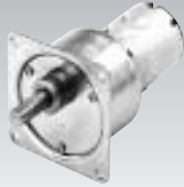
φ37mm  
BA / 3W · 12V · 0.47A  
BB / 3W · 24V · 0.23A

減速比分母	L1 mm	L2 mm	質量 g
10	52.3	19.8	160
18~30	54.8	22.3	
50~100	57.3	24.8	
120~300	59.8	27.3	180
400~600	62.3	29.8	

準標準品

ギヤヘッド付

43Gタイプ  
間欠駆動用ギヤヘッド



□43mm

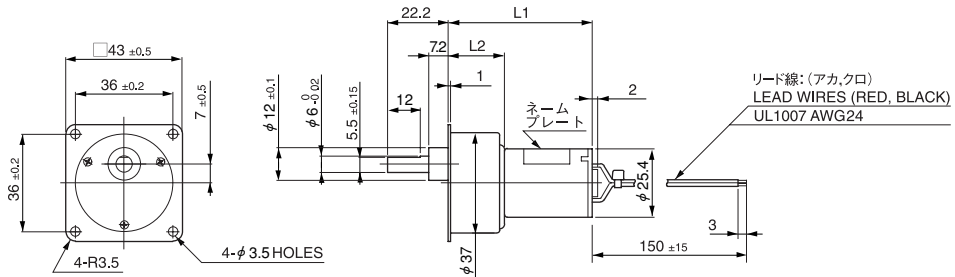
BA/3W・12V・0.47A  
BB/3W・24V・0.23A

■許容トルク

モータ機種名	減速比分母	10	18	20	30	50	60	75	100	120	150	180	200	250	300	400	500	600
DME25B43G□A DME25B43G□B	回転速度 r/min	580	322	290	193	116	96.6	77.3	58	48.3	40.1	35.2	32.5	27.2	23.3	17.9	14.6	12.4
	許容トルク	N・m	0.04	0.068	0.071	0.1	0.15	0.18	0.23	0.32	0.34	0.39	0.39	0.39	0.39	0.39	0.39	0.39
kgf・cm		0.4	0.65	0.73	1.1	1.6	1.9	2.4	3.3	3.5	4	4	4	4	4	4	4	4

- 色部分のギヤヘッドの出力軸回転方向はモータ軸の回転方向と逆になります。
- 機種名の□部には減速比をご指定ください。

■外形図



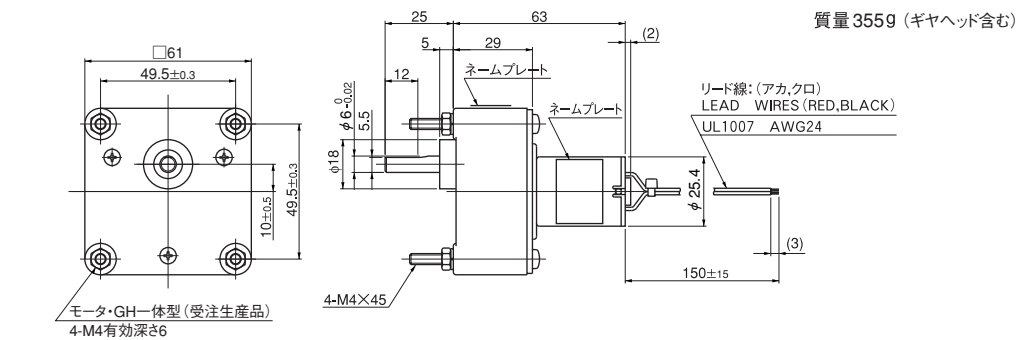
減速比分母	L1 mm	L2 mm	質量 g
10	50.8	18.3	160
18~30	53.3	20.8	
50~100	55.8	23.3	
120~300	58.3	25.8	
400~600	60.8	28.3	

■許容トルク

機種名	減速比分母	5	12.5	15	25	30	50	75	100	150	180	250	300	450	500	750	900	1800
DME25B6HPA+6DG□ DME25B6HPB+6DG□	回転速度 r/min	1160	464	386	232	193	116	77.3	58	38.6	32.2	23.2	19.3	14.4	13	9.3	7.9	4.2
	許容トルク	N・m	0.02	0.05	0.06	0.1	0.11	0.18	0.27	0.36	0.49	0.59	0.82	0.96	0.98	0.98	0.98	0.98
kgf・cm		0.2	0.5	0.6	0.91	1.1	1.8	2.7	3.6	4.9	5.9	8.2	9.8	10	10	10	10	10

- 色部分のギヤヘッドの出力軸回転方向はモータ軸の回転方向と逆になります。
- 機種名の□部には減速比をご指定ください。
- 減速比1/150以下では、回転速度が上表の値より下がることがあります。回転速度を重視した使用の場合は、ご相談ください。

■外形図



質量 355g (ギヤヘッド含む)

[注意]

- 6DGギヤヘッドの取り付け穴は、φ4.5mm貫通穴とM4×6mmタップ穴の2種類があります。
- φ4.5mm貫通穴タイプは在庫部品です。お求めになる場合は、モータとギヤヘッドを別々に下記要領でご発注ください。
- (例) ピニオン軸モータ +ギヤヘッド  
DME25B6HPB +6DG□
- M4×6mmタップ穴は特注品で、モータとギヤヘッドを組み付けた一体品で納入されます。お求めになる場合は、下記要領でご発注ください。
- (例) DME25B6H□B

準標準品

Lタイプギヤヘッド付(間欠駆動用)

外形寸法 mm	出力 W	電圧 V	電流 A	モータ機種名
38(W)×100(H)×49.3(D)	3	12	0.47	DME25BL□A
38(W)×100(H)×49.3(D)	3	24	0.23	DME25BL□B

※減速比分母□: 30, 50, 120, 150, 200, 255

ギヤヘッド別売

6DGタイプ



□61mm

BA/3W・12V・0.47A  
BB/3W・24V・0.23A

- モータとギヤヘッドは別々に組み合わせてご発注ください。