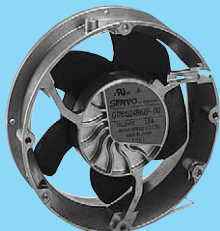


DC軸流ファン

## D1751S

φ172×51mm  
最大風量：14.2m<sup>3</sup>/min  
最大静圧：640Pa  
質量：830g



■標準仕様(リード線タイプ)

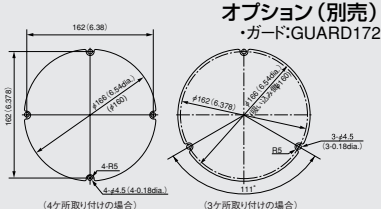
最大風量 m <sup>3</sup> /min	最大静圧 CFM	Pa	騒音 inH <sub>2</sub> O	騒音 dB	回転速度 r/min	電圧仕様 V		電流 mA		機種名(代表機種名) □: 標準在庫品 □: 準標準品	使用温度範囲 ℃					
						定格	使用電圧範囲	定格	起動							
14.2	501	640	2.57	68	6800	24	16~28	4600	6900	D1751S24B9ZP300	-20 ~ +60					
						48	36~60	2300	6000	D1751S48B9ZP-00						
12.7	448	520	2.09	65	6100	24	16~28	3400	4800	D1751S24B8ZP300		-20 ~ +60				
						48	36~60	1650	3500	D1751S48B8AZ-00						
11.4	402	435	1.75	62	5400	24	12~27.6	2450	5600	D1751S24B7AZ-00			-20 ~ +60			
						48	36~60	1200	2350	D1751S48B7ZP-00						
10.2	360	335	1.35	59	4800	24	12~27.6	1800	3200	D1751S24B6AZ-00				-20 ~ +60		
						48	36~60	820	1800	D1751S48B6ZP-00						
9	318	270	1.08	56	4200	24	12~27.6	1200	2200	D1751S24B5ZP-00					-20 ~ +60	
						48	36~60	600	1150	D1751S48B5ZP-00						
8	282	220	0.88	53.5	3800	12	8.4~13.8	1840	3800	D1751S12B4AZ-00						-20 ~ +70
						24	12~27.6	900	2200	D1751S24B4ZP-00						
6.8	240	165	0.66	48	3200	48	36~60	450	860	D1751S48B4ZP-00	-20 ~ +70					
						12	8.4~13.8	1200	3400	D1751S12B3AZ-00						
6.8	240	165	0.66	48	3200	24	12~27.6	600	2400	D1751S24B3AZ-00		-20 ~ +70				
						48	28.8~55.2	310	900	D1751S48B3AZ-00						
5.8	205	125	0.5	44	2800	12	8.4~13.8	800	2900	D1751S12B2AZ-00			-20 ~ +70			
						24	12~27.6	400	1900	D1751S24B2AZ-00						
4.2	148	70	0.28	36	2000	48	28.8~55.2	210	700	D1751S48B2AZ-00				-20 ~ +70		
						12	8.4~13.8	390	2200	D1751S12B1AZ-00						
4.2	148	70	0.28	36	2000	24	12~27.6	200	1150	D1751S24B1AZ-00					-20 ~ +70	
						48	36~60	450	860	D1751S48B1AZ-00						

●上表の数値は実測値(平均値)を示します。ご購入仕様書を作成する際は別途納入仕様書をご請求ください。  
●諸特性は定格電圧(12V, 24V, 48V)、常温、常湿時の値です。

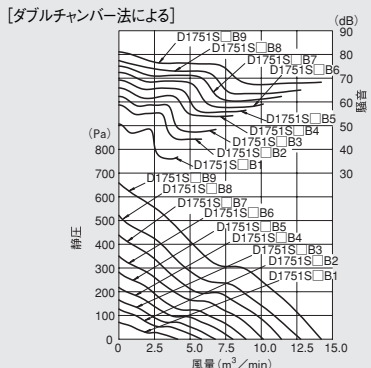
■一般仕様

使用材料	ベンチュリ : アルミニウム合金ダイカスト ブローラ : ABS-PBT合成樹脂 軸受 : 両側シールドボールベアリング
モータ	ブラシレスDCモータ 保護方式 : 過電流検知電流制限自動復帰方式
電氣的共通仕様	G-11,12をご参照ください。
標準梱包	12個入り、梱包サイズ 450×380×220mm、質量10.5kg

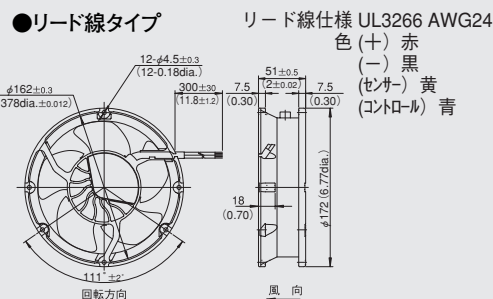
■取付穴参考寸法 単位mm (inch)



■風量-静圧標準特性(定格電圧時)

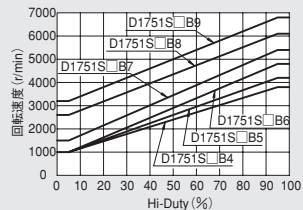


■外形図 単位mm (inch)

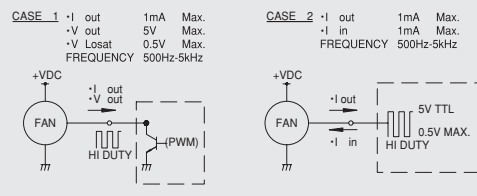


●リード線タイプ リード線仕様 UL3266 AWG24  
色(+) 赤  
(-) 黒  
センサー 黄  
コントロール 青

■PWM速度制御仕様(定格電圧時)



■PWM制御時の接続図



センサー付DC軸流ファン

定格電圧	機種名							
12V	D1751S12B1AP-00	D1751S12B2AP-00	D1751S12B3AP-00	D1751S12B4AP-00				
	D1751S12B1AS-00	D1751S12B2AS-00	D1751S12B3AS-00	D1751S12B4AS-00				
24V	D1751S24B1AP-00	D1751S24B2AP-00	D1751S24B3AP-00	D1751S24B4ZP-00	D1751S24B5ZP-00	D1751S24B6ZP-00	D1751S24B7ZP-00	D1751S24B8ZP300
	D1751S24B1AS-00	D1751S24B2AS-00	D1751S24B3AS-00	D1751S24B4ZP-13				
48V		D1751S48B2AP-00	D1751S48B3AP-00	D1751S48B4ZP-00	D1751S48B5ZP-00	D1751S48B6ZP-00	D1751S48B7ZP-00	D1751S48B8ZP-00
		D1751S48B2AS-00	D1751S48B3AS-00					D1751S48B9ZP300

●リード線端へのコネクタ加工、表記以外の定格電圧、センサ付き機種、速度可変仕様等、各種カスタムについては数量条件等を勘案し、ご要求に対応致します。ご計画時にお問い合わせください。●PWM可変速品はG-56にも記載されておりますので参照ください。  
●表記の製品は次の海外規格ファイルに登録されております。UL:cUL:E48889、TUV:R50004410