

AC軸流ファン

CN

□120×38mm

最大風量：50Hz 2.6, 60Hz 3.0m³/min
最大静圧：50Hz 83, 60Hz 88Pa
質量：500g



標準仕様

(銘版表示値)

最大風量	最大静圧	騒音	回転速度	定格電圧	周波数	入力	電流	拘束電流	機種名	規格	端子タイプ	規格*			
m ³ /min	CFM	Pa	inH ₂ O	dB	r/min	V(±10%)	Hz	W	mA	mA	リード線タイプ	規格			
2.6/ 3.0	92/ 106	83/ 88	0.33/ 0.35	44/ 48	2800/ 3200	100	50/ 60	14/12	200/180	300/270	CNJ55B5	UC	CN55B3,CN55B2	UCP	
									15/13	200/180	300/270	CNJ55B5	P		
									14/12	110/90	155/135	CN60B5	UC	CN60B3,CN60B2	UCP注
									15/13	110/90	155/135	CNJ60B5	P		
									16/13	200/170	300/260	CN2B5	UC	CN2B3,CN2B2	UCP
									14/13	110/90	160/140	CN52B5	UC	CN52B3,CN52B2	UCP注
2.4/ 2.8	85/ 99	74/ 84	0.30/ 0.34	43/ 47	2700/ 3150	115	50/ 60	11/10	150/130	210/180	CN115B5	UCT			
									220/230		CN50B5	UCT			
									13/13	100/90	130/120				
1.6/ 1.6	56/ 56	23/ 24	0.09/ 0.10	33/ 35	1700/ 1800	100-120	50/ 60	9/8.5	110/100	110/100	CN47D5	UCT	CN47D3,CN47D2	UCP	
									8/5.8	110/100	110/100	CNJ47D5	P		
									9/8.5	60/50	60/50	CN48D5	UCT	CN48D3	UCP
									9/8.5	60/50	60/50	CNJ48D5	P		

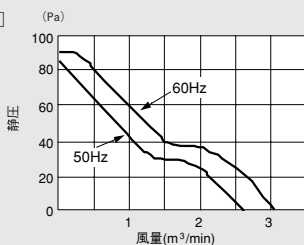
- 上表の数値は実測値(平均値)を示します。ご購入仕様書を作成する際は別途納入仕様書をご請求ください。(*)：_2；2端子
_3；3端子
- 規格欄の記号表示は、次の各規格ファイルに登録されていることを示しています。
U;UL E48889, C;CSA LR49399, LR108118 T;TUV R60229-60302
- 電気用品安全法適合品(P)は、日本国内で使用する電気製品へ組み込む際に機器外使用ができます。(PS)Eマーク表示品です。
注)CN60B2,CN52B2はアース端子なしのため電気用品安全法適合品ではありません。

一般仕様

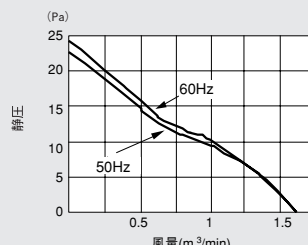
使用材料	ベンチュリ：アルミニウム合金ダイカスト プロペラ：ガラス繊維強化ポリカーボネート樹脂 軸受：両側シールドボールベアリング
モータ	くま取りコイル型インダクションモータ 保護方式：インピーダンスプロテクト
電氣的共通仕様	G-11をご覧ください。
使用電圧範囲	定格電圧 ±10%
使用温度範囲	-20~+60°C (TUV 規格品としては-20~+55°C)
標準梱包	20個入り。梱包サイズ 450×380×160 質量11kg

風量-静圧標準特性(定格電圧時)

CN□□B□

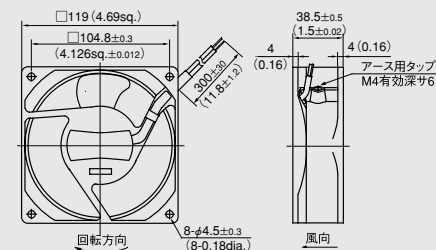


CN□□D□



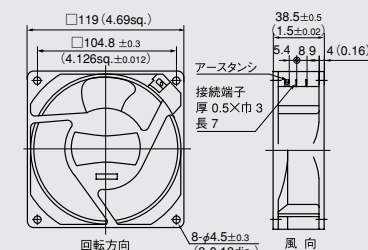
外形図 単位mm (inch)

●リード線タイプ (CN□□□5)



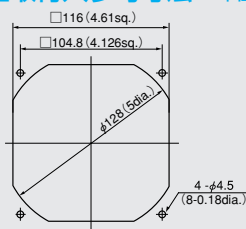
リード線仕様 CNJシリーズ 耐熱PVC0.75mm²(30芯/φ0.18)
CNシリーズ AWG22 UL1015

●端子タイプ [2端子:アース端子なし] (CN□□□2)
[3端子:アース端子付] (CN□□□3)



(注) CNシリーズ端子タイプにはアーススタップはありません。

取付穴参考寸法 単位mm (inch)



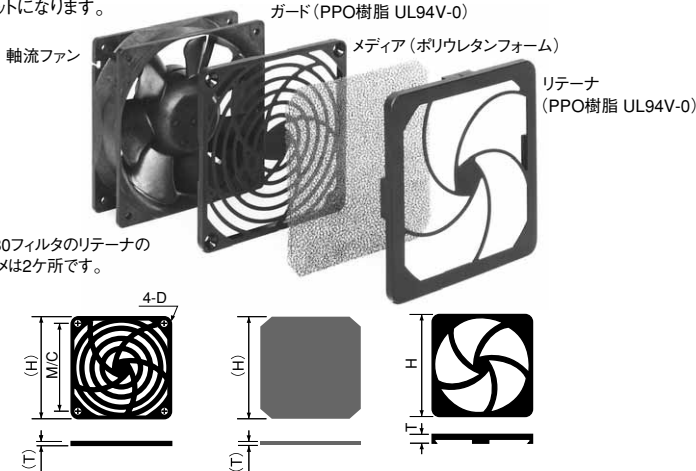
吸込・吐出側共

オプション(別売)

- ガード:F120ULガード
- フィルタ:F120フィルタ
- 電源コード:T2P1コード、D2P1コード、UL2P1コード(2端子用)
D3P1コード、UL3P1コード(3端子用)

■フィルタ(標準在庫品)

3点セットになります。



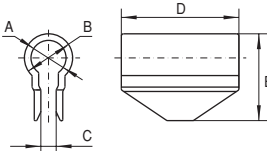
適合ファンシリーズ一覧

フィルタ	F80	F92	F120
価格(円)5%消費税込み	735	788	840
D C 軸流ファン	PUDC	○	
	KUDC		○
	D0925C		○
	KLDC		○
	CUDC		○
	D1225C		○
	CNDC		○
	D1238T		○
	D1238B		○
	G0838C	○	
G0938B		○	
G1238B		○	

フィルタ	F80	F92	F120
価格(円)5%消費税込み	735	788	840
A C 軸流ファン	VE	○	
	WE		○
	KA		○
	CU		○
	CN		○

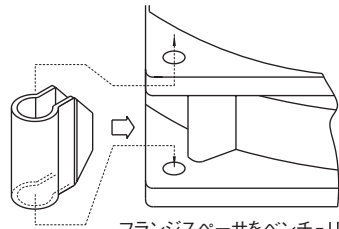
※全品在庫品

■フランジスペーサ(標準在庫品)



部品名(機種名)	価格(円)5%消費税込み	A mm	B mm	C mm	D mm	E mm	適用機種
フランジスペーサPUDC(※)	32	5	8	2	17	14.5	KUDC,PUDC
フランジスペーサCUDC(※)	32	8	11	3.5	15	19.8	CUDC
フランジスペーサCNDC	32	8	11	3.5	28	19.8	CNDC

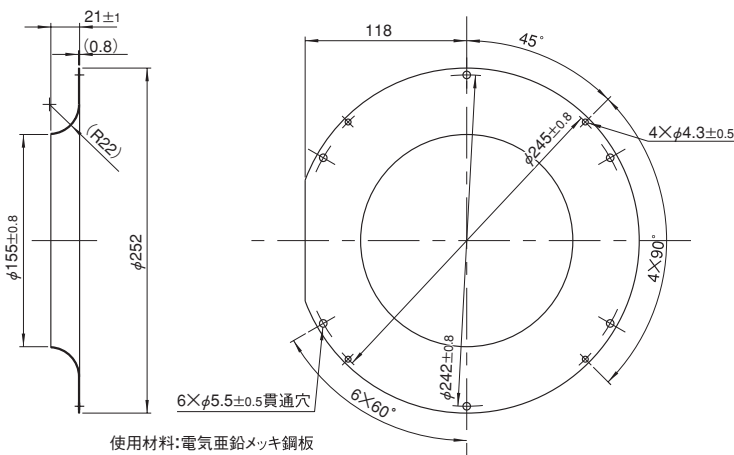
※PUDC、CUDCにはリブ付ベンチュリ(PUDC-R、CUDC-R)があります。



フランジスペーサをベンチュリのリブに挿入します。

(フランジスペーサの取付方法図)

■インレットリング(標準在庫品)

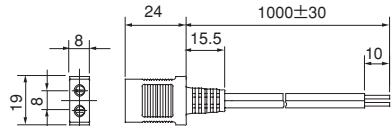


部品名(機種名)	価格(円)5%消費税込み	適用機種
E2271 インレットリング	2,625	E2271Z

■ ACファン用プラグコード (共通仕様、定格3A、電圧250V、絶縁耐圧50Hz 1500V 1分間)

D2P1コード(質量35g)

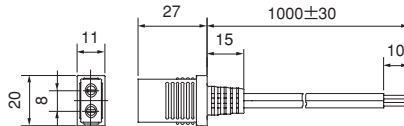
電気用品安全法認可品(<PS>Eマーク表示品です。)
使用コード φ0.18 30芯 黒色 耐熱ビニール



※長さが2mのD2P2コードもあります。

UL2P1コード(質量41g)

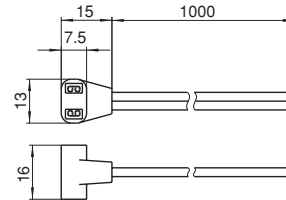
UL規格品(ULファイルNo.E78112)
使用コード φ0.16 41芯 黒色 耐熱ビニール



※長さが2mのUL2P2コードもあります。

T2P1コード

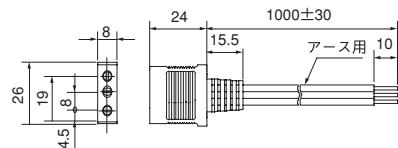
機器内配線用
使用コード φ0.18 30芯 黒色 耐熱ビニール



※長さが2mのT2P2コードもあります。

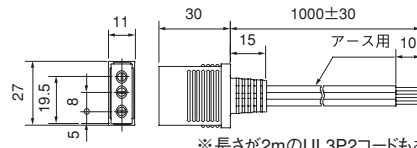
D3P1コード(質量59g)

電気用品安全法認可品(<PS>Eマーク表示品です。)
使用コード 電源用 φ0.18 30芯 黒色 耐熱ビニール
アース用 φ0.18 50芯 黒色 耐熱ビニール



UL3P1コード(質量60g)

UL規格品(ULファイルNo.E78112)
使用コード 電源用 φ0.16 41芯 黒色 耐熱ビニール
アース用 AWG18緑/黄 スパイラル 耐熱ビニール



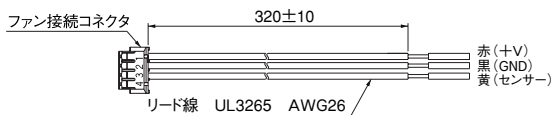
※長さが2mのUL3P2コードもあります。

適合ファンシリーズ一覧

コード	T2P1	T2P2	D2P1	D2P2	D3P1	UL2P1	UL2P2	UL3P1	UL3P2
	在庫品	受注生産品	在庫品	受注生産品					
WE	○	○	○	○		○	○		
KA	○	○	○	○		○	○		
CU	○	○	○	○		○	○		
CN(2タンジ)	○	○	○	○				○	○
CN(3タンジ)					○				
MA	○	○	○	○		○	○		
PA	○	○	○	○		○	○		

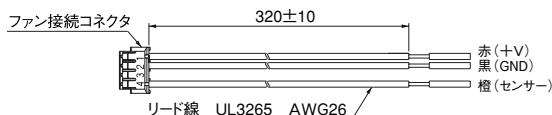
■ DCファン用プラグコード (標準在庫品)

DCLD030ST-ZZ01 (Sセンサー出力用コード)



※リード線端末は芯線保護の為、被覆を着けた状態にてあります。(ムキ代:10±5)

DCLD030PT-ZZ01 (Pセンサー出力用コード)



部品名(機種名)	適用機種
DCLD030ST-ZZ01	E1033H□□B□AM-04
DCLD030PT-ZZ01	