

インダクションモータ

IH



一定方向連続

仕様 連続定格

モータタイプ	出力 W	電圧 V	周波数 Hz	電流 mA	起動トルク m・N・m (gf・cm)	定格トルク m・N・m (gf・cm)	定格回転速度 r/min	コンデンサ μF	モータ機種名 □:標準在庫品 □:準標準品	
									ストレート軸	ピニオン軸
リード線	90	単相 100	50	2000	412(4200)	667(6800)	1250	25	IHF9S90N	IHF9PK90N
			60	2000	412(4200)	559(5700)	1550		IHF9S90N-27	IHF9PK90N-27
	90	三相 200	50	800	834(8500)	667(6800)	1250	-	IHF9S90N-27	IHF9PK90N-27
			60	800	687(7000)	559(5700)	1500		-	-
2極 高速回転	150	単相 100	50	2800	373(3800)	549(5600)	2650	40	IHF9S150N(-90)	-
			60	3200	373(3800)	451(4600)	3200		-	-
	150	三相 200	50	1000	785(8000)	540(5500)	2550	-	IHF9S150N-927	-
			60	1000	638(6500)	451(4600)	3050		-	-

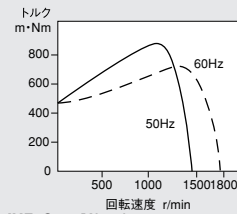
ギヤヘッド直結時の許容トルク

回転速度 r/min		500	300	200	120	100	60	50	30	20	15	10
減速比 1:□	50Hz	3	5	7.5	12.5	15	25	30	50	75	100	150
	60Hz	3.6	6	9	15	18	30	36	60	90	120	180
モータ機種名	ギヤヘッド機種名	出力軸強度	許容トルク 上段 N・m / 下段 kgf・cm									
IHF9PK90N IHF9PK90N-27	9H□KBN	超強力	1.7 17	2.7 28	4 41	6.1 62	7.3 74	11 112	13 134	14.7 150	14.7 150	14.7 150

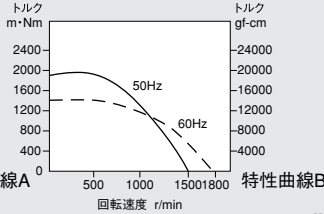
- □色部分のギヤヘッド使用時は出力軸回転方向がモータ軸の回転方向と逆になります。
- 9H□KBN タイプの軸受は全段ボールベアリングです。
- 回転速度はモータ回転速度50Hz時1500 r/min、60Hz時1800 r/minを基準に算出しています。実使用の回転速度は負荷の大きさに応じて上表の2~15%少なくなります。
- □部には減速比をご指定ください。ギヤヘッドは別売です。

トルクスピード特性曲線

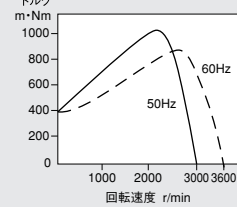
IHF9S90N・IHF9PK90N



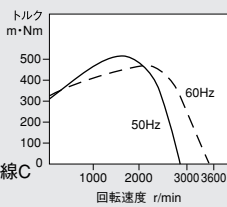
IHF9S90N-27・IHF9PK90N-27



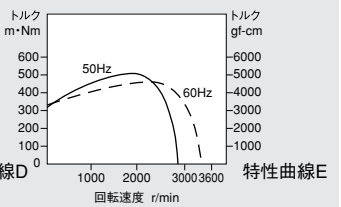
IHF9S150N(-90)



IHF9S90N-90・IHF9S90N-923



IHF9S90N-927



準標準品

モータタイプ	出力 W	単相					三相	周波数	特性曲線	UL規格認定品	VDE規格認定品	モータ機種名	
		100V	115V	200V	220V	230V						200V	50Hz
リード線	90	●						● ●	A			IHF9S90N	IHF9PE90N
	90			●				● ●	A			IHF9S90N-23	IHF9PK90N-23
	90						●	● ●	B			IHF9S90N-27	標準品
	90	●						● ●	A	●		UIHF9S90N(-29)	UIHF9PK90N(-29)
	90		●					● ●	A 60Hz	●		UIHF9S90N(-25)	UIHF9PK90N(-25)
	90						●	● ●			●	-	EIHF9PK90N(-22)
	90	●						● ●	C	●		UIHF9S150N(-29)	-
小形BOX	90						● ●	● ●	A			IHFSZ9S90N	IHFSZ9PK90N
	90			●			● ●	● ●	A			IHFSZ9S90N-23	IHFSZ9PK90N-23
	90					●	● ●	● ●	B			IHFSZ9S90N-27	IHFSZ9PK90N-27
大形BOX	90	●					● ●	● ●	A			IHFZ9S90N	IHFZ9PK90N
	90			●			● ●	● ●	A			IHFZ9S90N-23	IHFZ9PK90N-23
	90					●	● ●	● ●	B			IHFZ9S90N-27	IHFZ9PK90N-27
2極 高速回転	90	●					● ●	● ●	D			IHF9S90N-90	-
	90			●			● ●	● ●	D			IHF9S90N-923	-
	90						● ●	● ●	E			IHF9S90N-927	-

*UL規格認定品、VDE規格認定品：サーマルプロテクト ※ () 内の内容は銘板には記載されておりません。

□42

□61

□70

□80

□90

□124

トルクモータ
準標準品

制御ユニット

取付金具
外形図

結線図

コンデンサ

*生産のご注文対応形態は巻末のINDEXページをご参照下さい。

マークの説明



リード線付



小形端子ボックス付



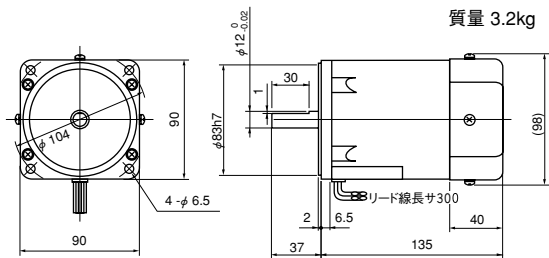
大形端子ボックス付

□90mm

●90Wインダクションモータ

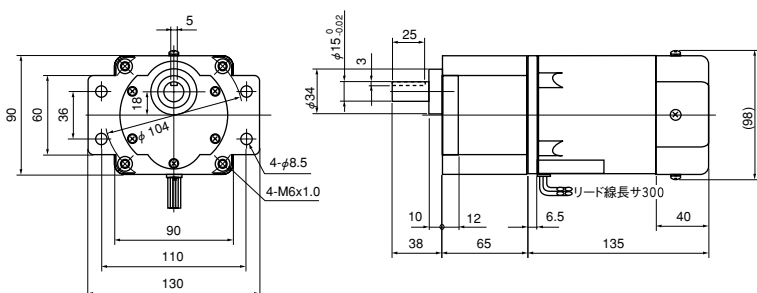
IHF9S90N (-23, -27), IHF9S90N
UIHF9S90N (-29, -25)

質量 3.2kg



ギヤヘッド +モータ

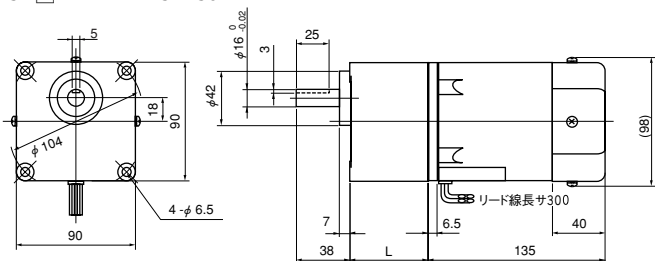
9H□KBN IHF9PK90N (-23, -27), UIHF9PK90N (-29, -25)



機種名	減速比	質量 kg	付属ボルト
9H□KBN	1/3~1/180	1.4	M6×60

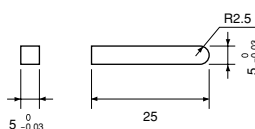
ギヤヘッド +モータ

9H□EBN IHF9PE90N



機種名	減速比	L mm	質量 kg	付属ボルト
9H□EBN	1/3~1/60	65	1.5	M6×90
	1/75~1/180	85	1.9	M6×110

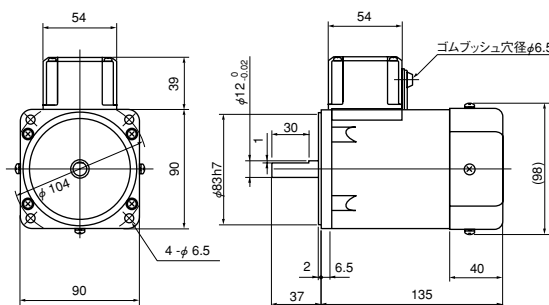
付属キーの寸法 (単位 mm)



9H□KBN・9H□EBN

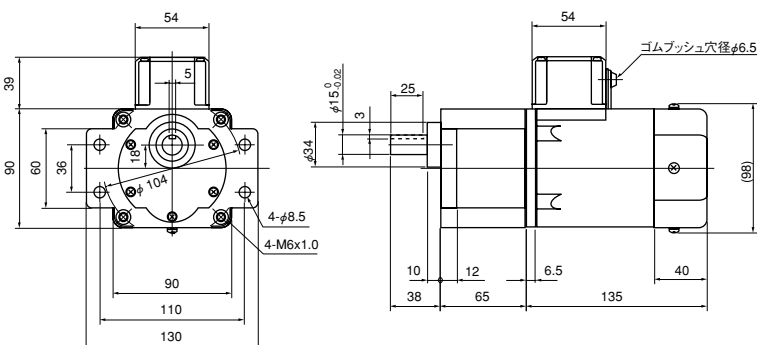
[小型端子ボックス付]

IHFSZ9S90N (-23, -27)



ギヤヘッド +モータ

9H□KBN IHFSZ9PK90N (-23, -27)

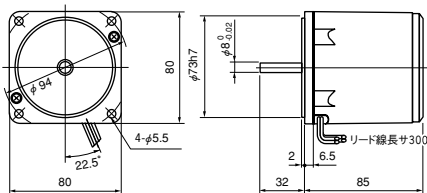


機種名	減速比	質量 kg	付属ボルト
9H□KBN	1/3~1/180	1.4	M6×60

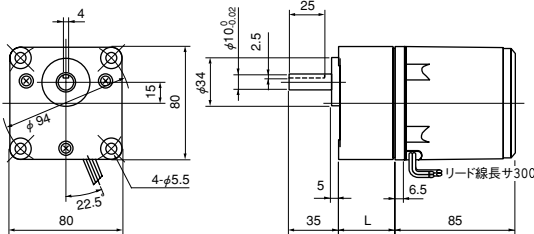
□80mm

●10Wトルクモータ

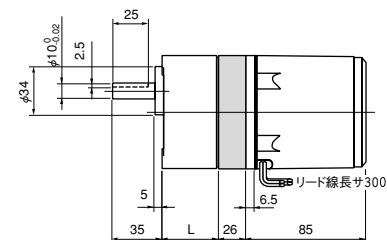
TH8S10N、UTH8S10N(-25) 質量 1.6kg



ギヤヘッド +モータ
8H□FN (8H□FBN) TH8PF10N、UTH8PF10N(-25)

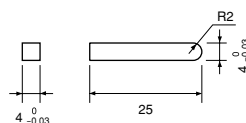


ギヤヘッド及び中間ギヤヘッド使用時
8H10XFN



機種名	減速比	L mm	質量 kg	付属ボルト
8H□FN	1/3~1/18	30	0.5	M5×50
8H□FBN	1/25~1/180	40	0.6	M5×60
8H10XFN	1/10	0.3	M5×90	

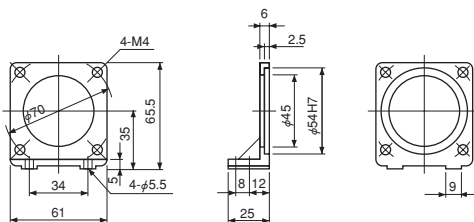
付属キーの寸法 (単位 mm)



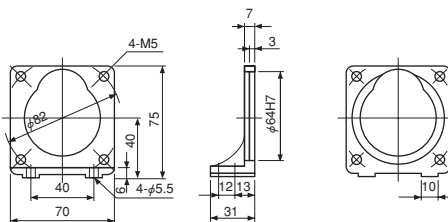
8H□FN・8H□FBN

取付金具(オプション)

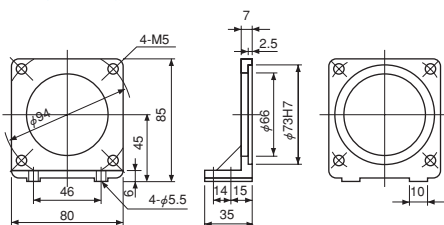
L6 (6型用)



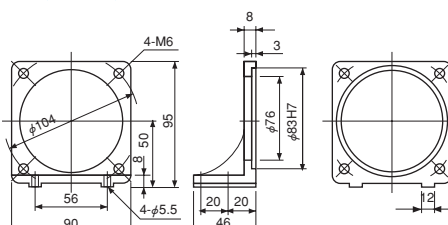
L7 (7型用)



L8 (8型用)



L9 (9型用)

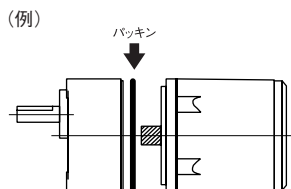


機種名	価格 (円)
L6	893
L7	945
L8	998
L9	1,050

注意

油のしみ出し等の防止には別売のパッキン(ゴム)をギヤヘッドとモータの間に入れて組み合わせて下さい。
パッキン(ゴム)機種

ギヤヘッド機種名	適用パッキン	価格 (円) 5%消費税込み
6H□N・FN・FBN用	H6	74
7H□FN・FBN用	H7	89
8H□N・FN・FBN用	H8	89
9H□FN・FBN用	H9	105



□42

□61

□70

□80

□90

□124

トルクモータ
標準品

制御ユニット

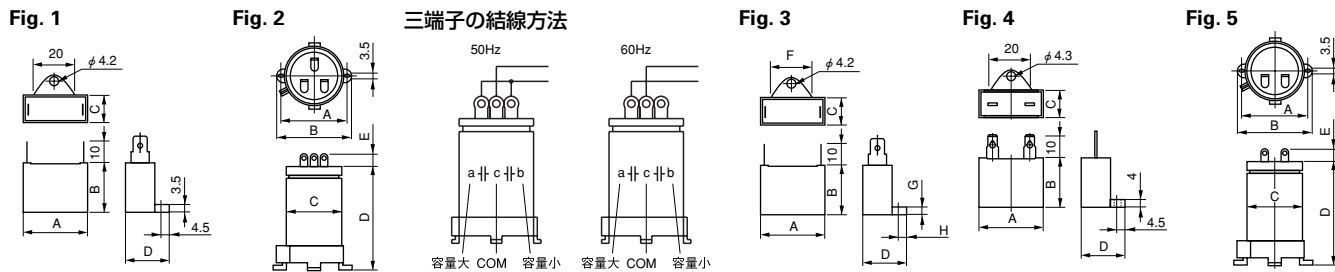
取付金具
外形図

結線図

コンデンサ

IH <input type="checkbox"/> SH <input type="checkbox"/>	時計方向回転 	三相 IH <input type="checkbox"/> -27	時計方向回転/反時計方向回転
	反時計方向回転 		
IH4S05N IH4PF05N	時計方向回転 	端子ボックス付 IHZ <input type="checkbox"/> IHSZ <input type="checkbox"/>	時計方向回転
	反時計方向回転 		反時計方向回転
IH4S1N IH4PF1N UIHF9PK90N(-29) UIHF9PK90N(-25) RH <input type="checkbox"/> URH <input type="checkbox"/> TH <input type="checkbox"/> UTH <input type="checkbox"/>	時計方向回転 	三相 端子ボックス付 IHZ <input type="checkbox"/> -27 IHSZ <input type="checkbox"/> -27	時計方向回転/反時計方向回転
	反時計方向回転 		
UIH <input type="checkbox"/> USH <input type="checkbox"/>	時計方向回転 	端子ボックス付 RHZ <input type="checkbox"/> RHSZ <input type="checkbox"/>	時計方向回転
	反時計方向回転 		反時計方向回転

外形図



□90mm

●60Wインダクションモータ

外形図	容量 μF	電圧 V	外形寸法							質量 g	適用 製品
			A	B	C	D	F	G	H		
Fig.3	16.0	250	58	40	26	38	25	4	5.8	60	-0
Fig.3	16.0	220	48	35	21.5	31.5	20	3.5	4.5	60	-29
Fig.3	12.0	250	48	35	21.5	31.5	20	3.5	4.5	60	
Fig.4	3.5	450	58	35	22	32	-	-	-	60	
Fig.3	4.0	400	48	35	21.5	31.5	20	3.5	4.5	60	

●90Wインダクションモータ

外形図	容量 μF	電圧 V	外形寸法							質量 g	適用 製品
			A	B	C	D	F	G	H		
Fig.3	25.0	250	58	44	30.0	42.0	25	4	5.8	110	-0
Fig.3	6.0	400	58	40	26.0	38.0	25	4	6	80	
Fig.3	20.0	250	58	40	26.0	38.0	25	4	5.8	80	-29
Fig.3	25.0	220	58	44	30.0	42.0	25	4	6	110	
Fig.3	18.0	220	48	38	24.0	34.0	20	3.5	4.5	40	
Fig.3	4.5	400	48	38	24.0	34.0	20	3.5	4.5	40	
Fig.4	4.5	450	58	37	23.5	38.5	-	-	-	60	

●150Wインダクションモータ

外形図	容量 μF	電圧 V	外形寸法							質量 g	
			A	B	C	D	E	F	G		H
Fig.3	30.0	250	58	51	36	48	-	25	4	5.8	110
Fig.5	40.0	250	55	65	40	90	10	-	-	-	130

●40Wレバシブルモータ

外形図	容量 μF	電圧 V	外形寸法					質量 g
			A	B	C	D	E	
Fig.1	16.0	220	48	35	21.5	31.5	-	60
Fig.1	4.0	400	48	35	21.5	31.5	-	60
Fig.1	12.0	220	48	30	18.5	28.5	-	45
Fig.4	3.0	450	58	31	21	31	-	60

●60Wレバシブルモータ

外形図	容量 μF	電圧 V	外形寸法					質量 g
			A	B	C	D	E	
Fig.1	25.0	220	58	44	30.0	42.0	-	110
Fig.1	6.0	400	58	40	26.0	38.0	-	80

トルクモータ

●61mm 3W

外形図	容量 μF	電圧 V	外形寸法					質量 g
			A	B	C	D	E	
Fig.1	5.0	250	37	31	17.5	27.5	-	35
Fig.2	6.0/1.0	250	50	60	35.0	85.0	10	110

●70mm 6W

外形図	容量 μF	電圧 V	外形寸法					質量 g
			A	B	C	D	E	
Fig.1	6.0	250	37	31	17.5	27.5	-	35
Fig.2	8.0/2.0	250	55	65	40.0	85.0	10	135

●80mm 10W

外形図	容量 μF	電圧 V	外形寸法					質量 g
			A	B	C	D	E	
Fig.1	7.0	250	48	30	18.5	28.5	-	45
Fig.2	10.0/2.0	250	55	65	40.0	120.0	10	175