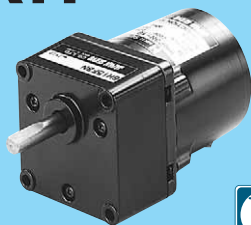


レバーシブルモータ

## RH



### 仕様 30分定格

モータタイプ	出力 W	電圧 V	周波数 Hz	電流 mA	起動トルク mN・m(gf・cm)	定格トルク mN・m(gf・cm)	定格回転速度 r/min	コンデンサ μF	モータ機種名 □:標準在庫品 □:準標準品	
									ストレート軸	ピニオン軸
	6	単相 100	50	300	49(500)	49(500)	1200	4	RH6S6N	RH6PF6N
			60	300	49(500)	39(400)	1500			
	6	単相 200	50	160	49(500)	49(500)	1200	1	RH6S6N-23	RH6PF6N-23
			60	160	49(500)	39(400)	1500			

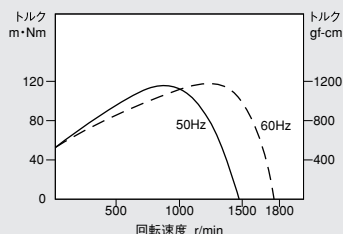
### ギヤヘッド直結時の許容トルク

回転速度 r/min		500	300	200	120	100	60	50	30	20	15	10	8	6	5	4	3	2	1	
減速比 1:□	50Hz	3	5	7.5	12.5	15	25	30	50	75	100	150	187.5	250	300	375	500	750	1500	
	60Hz	3.6	6	9	15	18	30	36	60	90	120	180	225	300	360	450	600	900	1800	
モータ機種名	ギヤヘッド機種名	出力軸強度	許容トルク 上段 N・m/下段 kgf・cm																	
RH6PF6N RH6PF6N-23	6H□FN	強力	0.12	0.21	0.29	0.49	0.59	0.95	1.2	1.9	2.5	2.5	2.5	-	2.5	2.5	-	2.5	2.5	2.5
			1.2	2.1	3	5	6	9.7	12	19	25	25	25	-	25	25	-	25	25	25
	6H□FBN	強力	0.12	0.21	0.29	0.49	0.59	0.95	1.2	1.9	2.5	2.5	2.5	-	2.5	2.5	-	2.5	2.5	2.5
			1.2	2.1	3	5	6	9.7	12	19	25	25	25	-	25	25	-	25	25	25

- □色部分のギヤヘッド使用時は出力軸回転方向がモータ軸の回転方向と逆になります。
- D印を付記したところは、中間ギヤヘッドをご使用ください。
- 6H□FBN タイプの軸受は全段ボールベアリングです。
- 回転速度はモータ回転速度50Hz時1500 r/min、60Hz時1800 r/minを基準に算出しています。実使用の回転速度は負荷の大きさに応じて上表の2~15%少なくなります。
- □部には減速比をご指定ください。ギヤヘッドは別売です。

### トルクスピード特性曲線

RH6S6N・RH6PF6N  
RH6PF6N-23



特性曲線A

### 準標準品

モータタイプ	出力 W	単相					三相	周波数	特性曲線	UL規格認定品	VDE規格認定品	モータ型式名	
		100V	115V	200V	220V	230V						50Hz	60Hz
	6	●						●	●	A		RH6S6N-20	RH6PF6N-20
	6			●				●	●	A		RH6S6N-23	標準品
	6			●				●	●	A		RH6S6N-24	RH6PF6N-24
	6	●						●	●	A	●	URH6S6N(-29)	URH6PF6N(-29)
	6		●						●	A 60Hz	●	URH6S6N(-25)	URH6PF6N(-25)
	6				●			●		A 50Hz		RH6S6N-19	RH6PF6N-19
	6					●	●			●	-	ERH6PF6N(-22)	

※UL規格認定品・VDE規格認定品：サーマルプロテクト  
※( )内の内容は銘板には記載されておりません。

マークの説明



AC小形標準モータ

□42

□61

□70

□80

□90

□124

トルクモータ  
準標準品

制御ユニット

取付金具  
外形図

結線図

コンデンサ

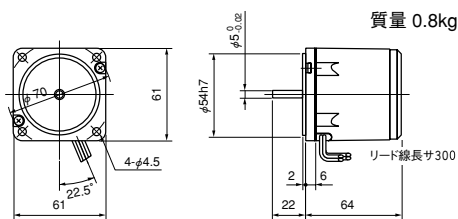
## □61mm

### ●4Wレバーシブルモータ

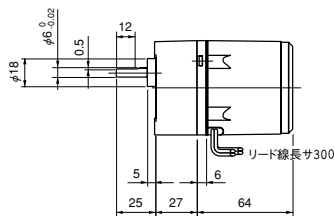
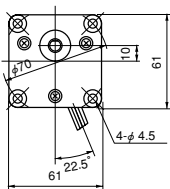
RH6S4N (-20, -23, -24, -19)  
URH6S4N (-29, -25)

ギヤヘッド +モータ

6H□N RH6P4N (-20, -23, -24, -19), URH6P4N (-29, -25)



質量 0.8kg



機種名	質量 kg	付属ボルト
6H□N	0.3	M4×45

### ●6Wインダクションモータ・レバーシブルモータ

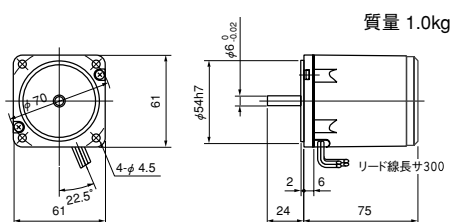
IH6S6N (-23, -19), UIH6S6N (-29, -25)  
RH6S6N (-20, -23, -24, -19), URH6S6N (-29, -25)

ギヤヘッド

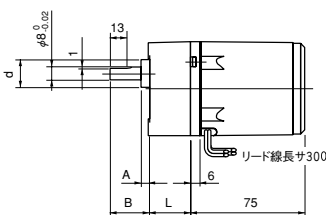
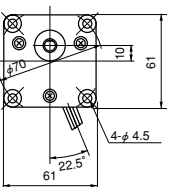
6H□FN (6H□FBN)

+モータ

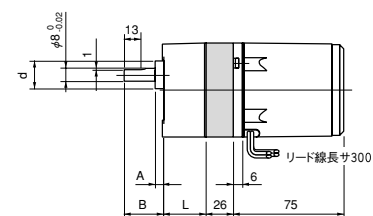
IH6PF6N (-23, -19), UIH6PF6N (-29, -25)  
RH6PF6N (-20, -23, -24, -19), URH6PF6N (-29, -25)



質量 1.0kg



ギヤヘッド及び中間ギヤヘッド使用時  
6H10XFN



機種名	減速比	L mm	A mm	B mm	d mm	質量 kg	付属ボルト
6H□FN	1/3~1/180	42	5	32	18	0.4	M4×60
6H□FBN	1/3~1/18	32	3	32	20		M4×50
	1/25~1/180	42	3	32	20		M4×60

機種名	減速比	質量 kg	付属ボルト
6H10XFN	1/10	0.17	M4×90

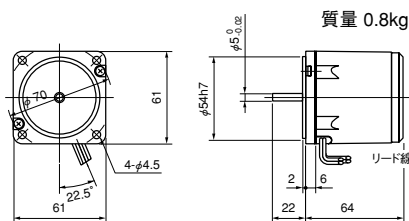
### ●2W・4Wシンクロナスモータ

SH6S2N, USH6S2N(-25)

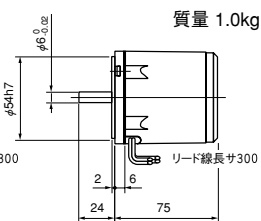
SH6S4N

ギヤヘッド +モータ

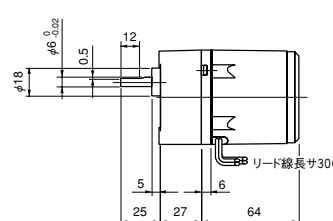
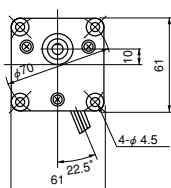
6H□N SH6P2N, USH6P2N-25



質量 0.8kg



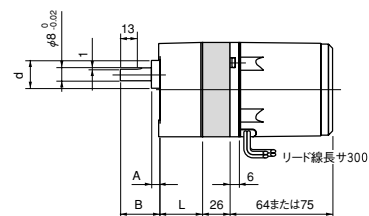
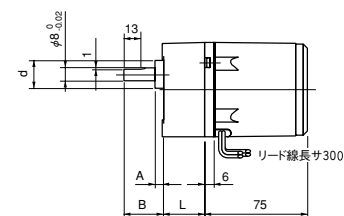
質量 1.0kg



機種名	質量 kg	付属ボルト
6H□N	0.3	M4×45

ギヤヘッド +モータ  
6H□FN (6H□FBN) SH6PF4N

ギヤヘッド及び中間ギヤヘッド使用時  
6H10XFN



機種名	減速比	L mm	A mm	B mm	d mm	質量 kg	付属ボルト
6H□FN	1/3~1/180	42	5	32	18	0.4	M4×60
6H□FBN	1/3~1/18	32	3	32	20		M4×50
	1/25~1/180	42	3	32	20		M4×60

機種名	減速比	質量 kg	付属ボルト
6H10XFN	1/10	0.17	M4×90

□42

□61

□70

□80

□90

□124

トルクモータ  
標準品

制御ユニット

取付金具  
外形図

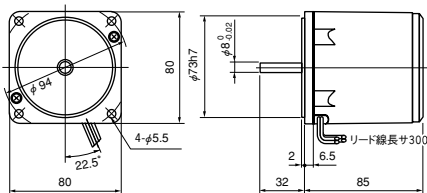
結線図

コンデンサ

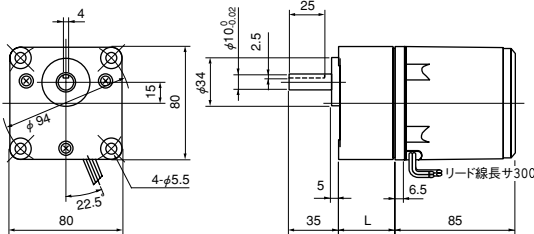
□80mm

●10Wトルクモータ

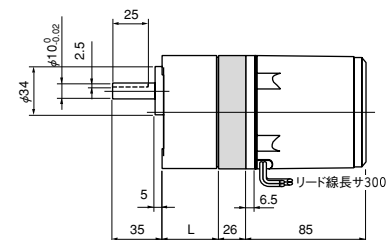
TH8S10N、UTH8S10N(-25) 質量 1.6kg



ギヤヘッド +モータ  
8H□FN (8H□FBN) TH8PF10N、UTH8PF10N(-25)

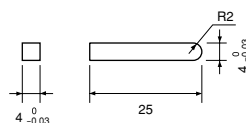


ギヤヘッド及び中間ギヤヘッド使用時  
8H10XFN



機種名	減速比	L mm	質量 kg	付属ボルト
8H□FN	1/3~1/18	30	0.5	M5×50
8H□FBN	1/25~1/180	40	0.6	M5×60
8H10XFN	1/10	0.3	M5×90	

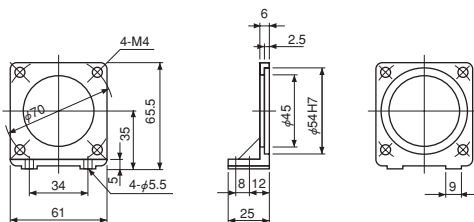
付属キーの寸法 (単位 mm)



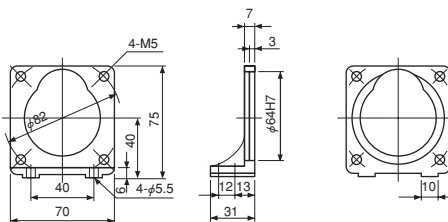
8H□FN・8H□FBN

# 取付金具(オプション)

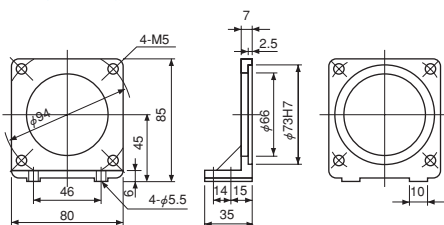
L6 (6型用)



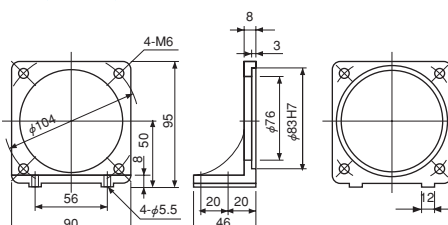
L7 (7型用)



L8 (8型用)



L9 (9型用)

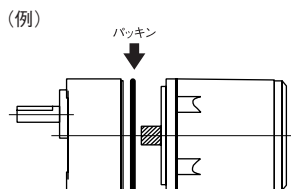


機種名	価格 (円)
L6	893
L7	945
L8	998
L9	1,050

注意

油のしみ出し等の防止には別売のパッキン(ゴム)をギヤヘッドとモータの間に入れて組み合わせて下さい。  
パッキン(ゴム)機種

ギヤヘッド機種名	適用パッキン	価格 (円)
6H□N・FN・FBN用	H6	74
7H□FN・FBN用	H7	89
8H□N・FN・FBN用	H8	89
9H□FN・FBN用	H9	105



□42

□61

□70

□80

□90

□124

トルクモータ  
標準品

制御ユニット

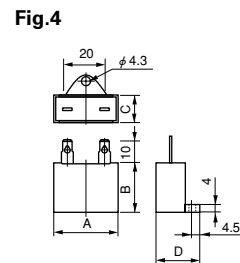
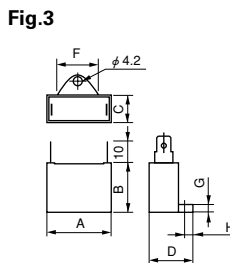
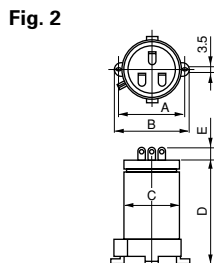
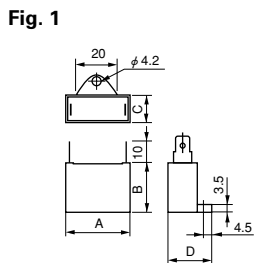
取付金具  
外形図

結線図

コンデンサ

IH <input type="checkbox"/> SH <input type="checkbox"/>	時計方向回転 	三相 IH <input type="checkbox"/> -27	時計方向回転/反時計方向回転 
	反時計方向回転 		
IH4S05N IH4PF05N	時計方向回転 	端子ボックス付 IHZ <input type="checkbox"/> IHSZ <input type="checkbox"/>	時計方向回転 
	反時計方向回転 		反時計方向回転 
IH4S1N IH4PF1N UIHF9PK90N(-29) UIHF9PK90N(-25) RH <input type="checkbox"/> URH <input type="checkbox"/> TH <input type="checkbox"/> UTH <input type="checkbox"/>	時計方向回転 	三相 端子ボックス付 IHZ <input type="checkbox"/> -27 IHSZ <input type="checkbox"/> -27	時計方向回転/反時計方向回転 
	反時計方向回転 		
UIH <input type="checkbox"/> USH <input type="checkbox"/>	時計方向回転 	端子ボックス付 RHZ <input type="checkbox"/> RHSZ <input type="checkbox"/>	時計方向回転 
	反時計方向回転 		反時計方向回転 

## 外形図



### □42mm

#### ●0.5, 1Wインダクションモータ

外形図	容量 μF	電圧 V	外形寸法					質量 g
			A	B	C	D	E	
Fig.1	5.0	220	37	28	13.5	23.5	-	25
Fig.1	1.5	220	31	25	12.5	22.5	-	20

#### ●1Wレバーシブルモータ

外形図	容量 μF	電圧 V	外形寸法					質量 g
			A	B	C	D	E	
Fig.1	1.8	220	31	25	12.5	22.5	-	20

### □61mm

#### ●2Wインダクションモータ

外形図	容量 μF	電圧 V	外形寸法					質量 g
			A	B	C	D	E	
Fig.1	2.0	220	31	25	12.5	22.5	-	20

#### ●3Wインダクションモータ

外形図	容量 μF	電圧 V	外形寸法					質量 g
			A	B	C	D	E	
Fig.1	1.0	300	31	25	12.5	22.5	-	20
Fig.1	0.5	400	37	28	13.5	23.5	-	25
Fig.1	0.8	400	37	28	13.5	23.5	-	25

#### ●6Wインダクションモータ

外形図	容量 μF	電圧 V	外形寸法					質量 g
			A	B	C	D	E	
Fig.1	1.2	300	31	25	12.5	22.5	-	20
Fig.1	0.8	400	37	28	13.5	23.5	-	25
Fig.1	1.0	400	37	28	13.5	23.5	-	25
Fig.4	0.7	450	31	23.5	14.5	24.5	-	25

#### ●3Wレバーシブルモータ

外形図	容量 μF	電圧 V	外形寸法					質量 g
			A	B	C	D	E	
Fig.1	0.7	400	37	28	13.5	23.5	-	25
Fig.1	2.7	220	31	25	12.5	22.5	-	20

#### ●4Wレバーシブルモータ

外形図	容量 μF	電圧 V	外形寸法					質量 g
			A	B	C	D	E	
Fig.1	3.0	220	37	28	13.5	23.5	-	25
Fig.1	0.8	400	37	28	13.5	23.5	-	25
Fig.1	2.5	250	37	28	13.5	23.5	-	40
Fig.1	0.6	400	37	28	13.5	23.5	-	40
Fig.4	0.6	450	31	23.5	14.5	24.5	-	25

#### ●6Wレバーシブルモータ

外形図	容量 μF	電圧 V	外形寸法					質量 g
			A	B	C	D	E	
Fig.1	4.0	220	37	28	13.5	23.5	-	25
Fig.1	1.0	400	37	28	13.5	23.5	-	25
Fig.1	3.0	220	37	28	13.5	23.5	-	25
Fig.1	0.8	400	37	28	13.5	23.5	-	25
Fig.4	0.8	450	31	27	17	27	-	25

#### ●2、4Wシンクロサモータ

外形図	容量 μF	電圧 V	外形寸法					質量 g
			A	B	C	D	E	
Fig.1	1.5	220	31	25	12.5	22.5	-	20
Fig.1	1.2	300	31	25	12.5	22.5	-	20
Fig.2	1.5/0.3	250	43	53	30	55	10	55

### □70mm

#### ●10Wインダクションモータ

外形図	容量 μF	電圧 V	外形寸法					質量 g
			A	B	C	D	E	
Fig.1	4.0	220	37	28	13.5	23.5	-	25
Fig.1	1.0	400	37	28	13.5	23.5	-	25

#### ●15Wインダクションモータ

外形図	容量 μF	電圧 V	外形寸法					質量 g
			A	B	C	D	E	
Fig.1	3.0	250	37	28	13.5	23.5	-	25
Fig.1	2.5	300	37	28	13.5	23.5	-	25
Fig.1	1.2	400	37	28	13.5	23.5	-	25
Fig.1	1.0	400	37	28	13.5	23.5	-	25
Fig.4	1.0	450	37	27	18	28	-	35

#### ●10Wレバーシブルモータ

外形図	容量 μF	電圧 V	外形寸法					質量 g
			A	B	C	D	E	
Fig.1	5.0	220	37	28	13.5	23.5	-	25
Fig.1	1.2	400	37	28	13.5	23.5	-	40